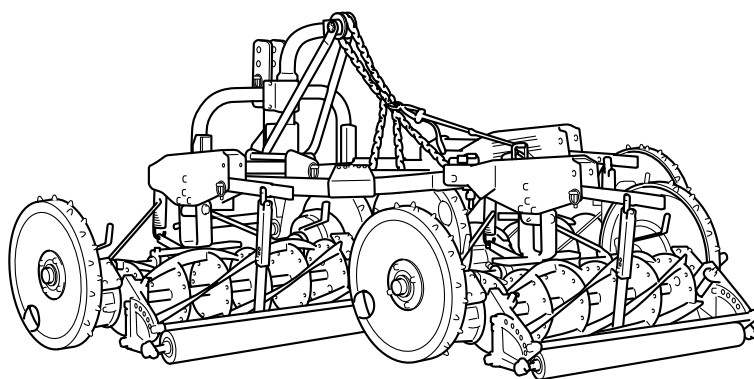


LM30B・LM30RB

ギヤングモア

パーツカタログ



BARONESS
Quality on Demand

Serial No. LM30B : 12972- ・ LM30RB: 14532-

Ver.2.0

ごあいさつ

このたびは、バロネス製品をお買い上げいただきまして、誠にありがとうございます。

ご購入いただいた製品は十分な試運転、検査を重ねた上で出荷しておりますが、機械が本来の性能を発揮するためには、取扱方法や作業前後の点検・調整・給油等の日常の管理が大きく影響します。

いつまでも優れた性能を発揮させ、安全な作業をしていただきますようお願いいたします。

ご注意

(本機お問合せについて)

型式が順次変更になっている場合がありますので、機械の型式と製造番号を合わせてご通知くださるようお願いいたします。

なお、本書記載事項は予告なしに変更することがあります。

部品交換を行う場合は、必ず「BARONESS 純正部品」または「弊社指定部品」を使用してください。

純正部品以外の部品を使用して生じた不具合については責任を負いかねます。

(部品注文について)

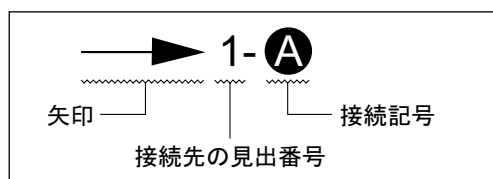
部品注文の際は誤送の原因ともなりますので、必ずコード番号・部品名称でご注文ください。

例	コード番号	部品名称	個数
	K0200100002	10Sワッシャー	8

〈接続先がページをまたぐ場合の表記方法〉

(表記例と見方)

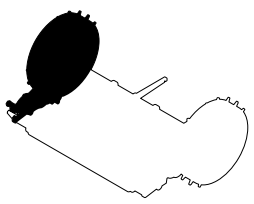
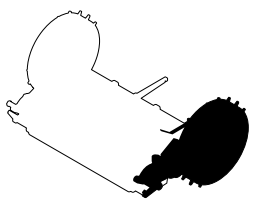
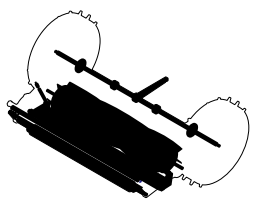
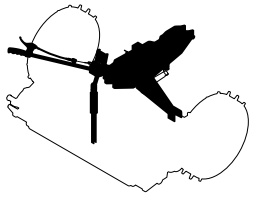
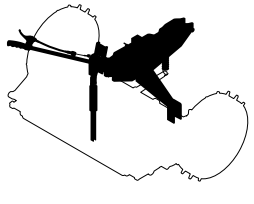
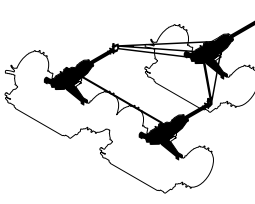
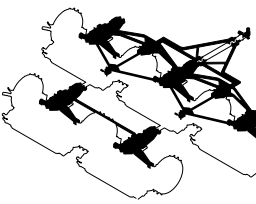
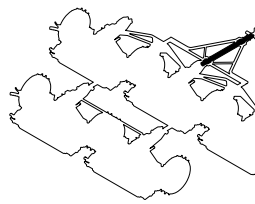
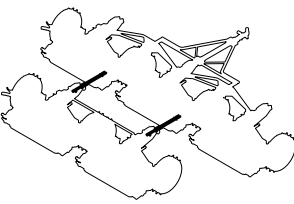
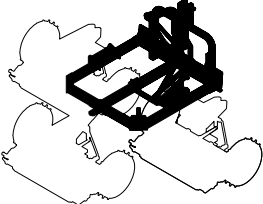
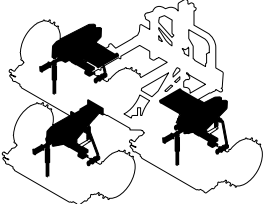

部品の接続先がページをまたいでしまう場合は、以下の記号で表記しています。



→ 1- **A** : 見出番号「1」のイラスト中にある **A** へ接続します

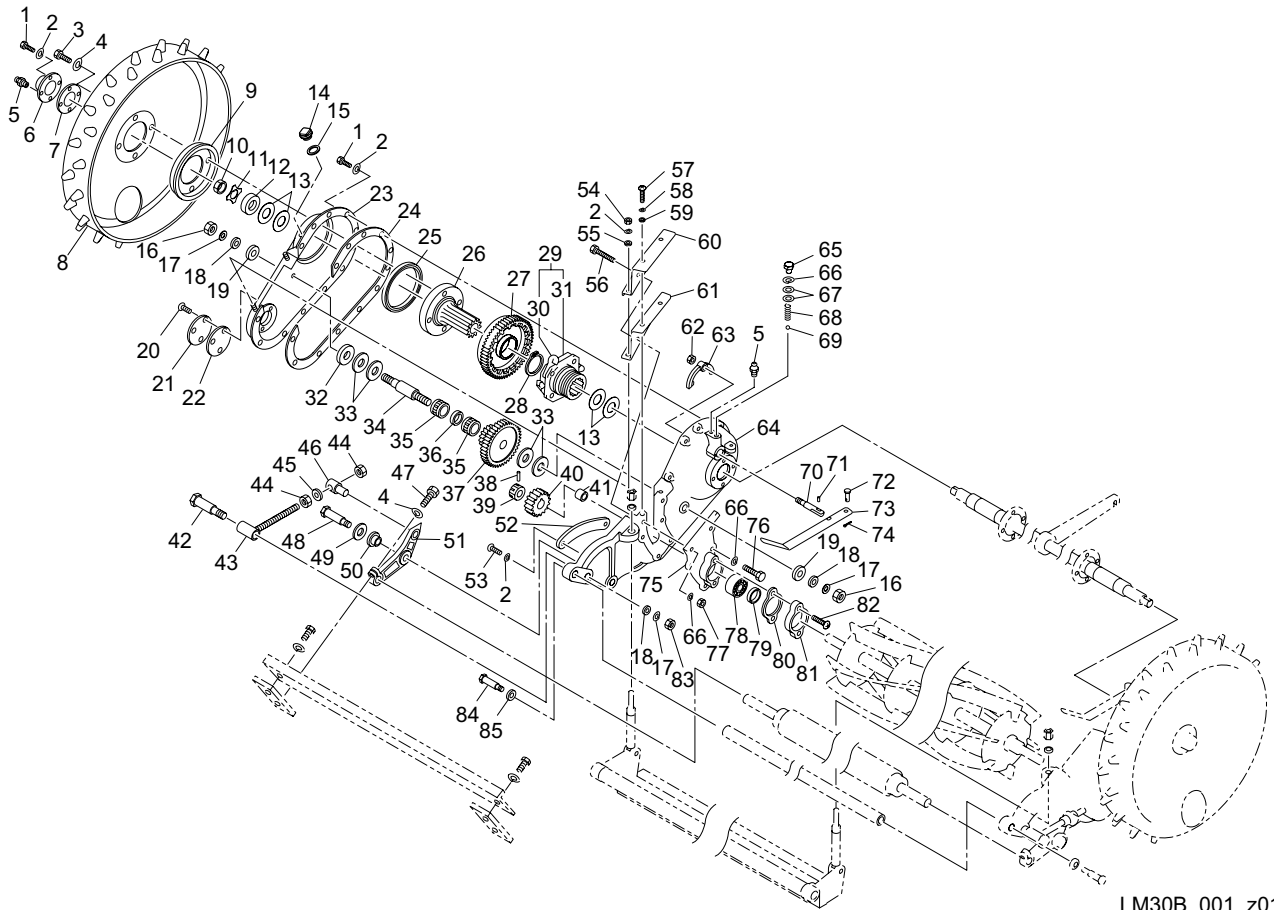
→ 2- **B** : 見出番号「2」のイラスト中にある **B** へ接続します

目次

1. モア部 A P4 	2. モア部 B P8 	3. モア部 C P12 	4. フレーム部 (Fタイプ) P14 
5. フレーム部 (Rタイプ) P16 	6. モア連結部 (3連けん引タイプ) P18 	7. モア連結部 (5連けん引タイプ) A P20 	8. モア連結部 (5連けん引タイプ) B P21 
9. モア連結部 (5連けん引タイプ) C P22 	10. モア連結部 (3連つり上げタイプ) A P23 	11. モア連結部 (3連つり上げタイプ) B P25 	12. 付属品部 P27 

1. モア部 A

LM30B・LM30RB

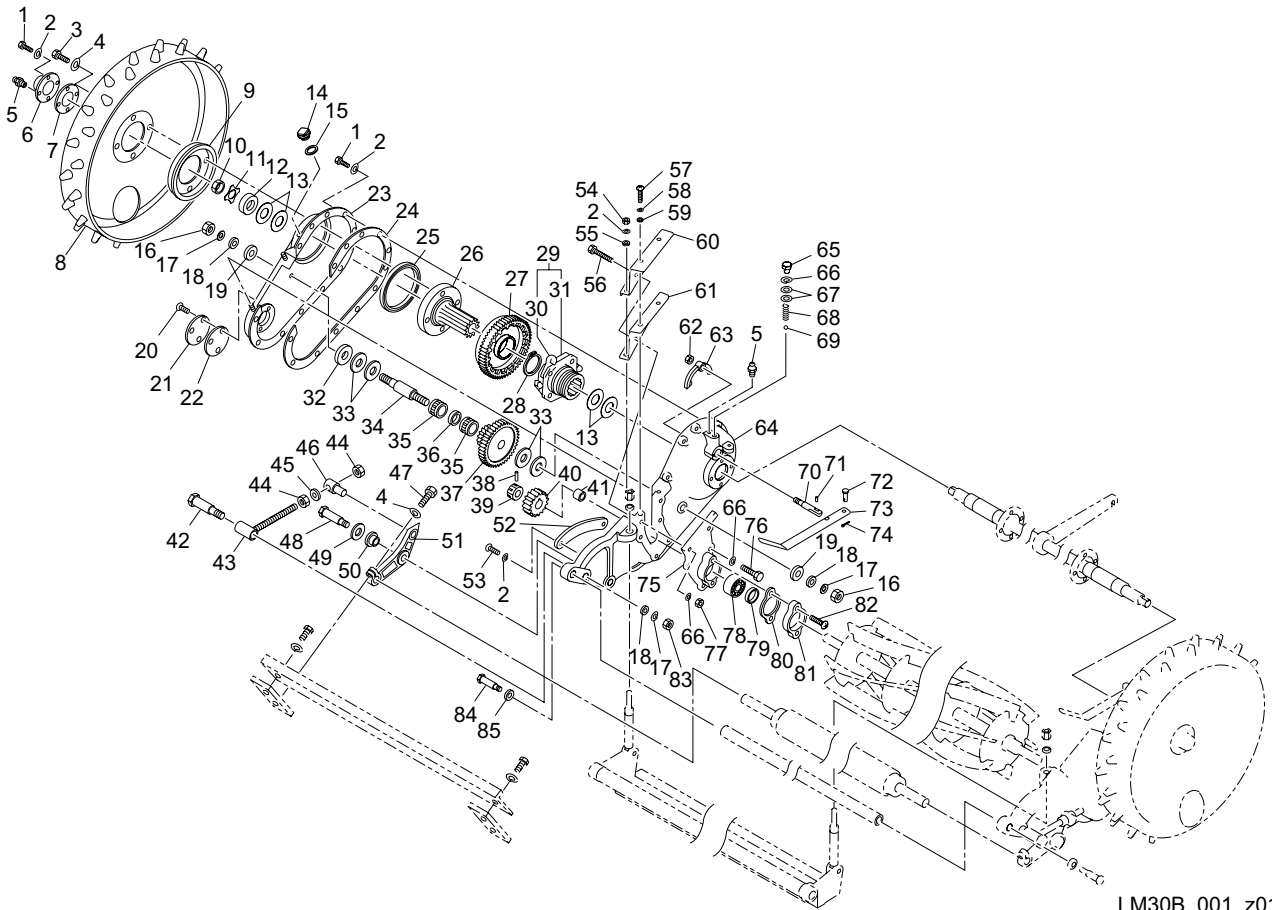


LM30B_001_z01

カタログ番号	コード番号	部品名称	個数	備考	適応機番
1 - 1	K0000060152	6 ボルト 15	14		
1 - 2	K0200060002	6S ワッシャー	18		
1 - 3	K0000100252	10 ボルト 25	4		
1 - 4	K0200100002	10S ワッシャー	5		
1 - 5	K1440000010	グリスニップル	2		
1 - 6	LM33BD-0132Z2	車軸カバー	1		
1 - 7	LM33BD-0131Z0	車軸パッキン	1		
1 - 8	LM33BD-0166BR	車輪リム	1		
1 - 9	LM33BD-0179Z2	防塵カバー	1		
1 - 10	K0160000132	20 小形ナット 10P1.5	1		
1 - 11	K5090000102	4 ロック座金	1		
1 - 12	K5073220450	3. 2SPHC 座金 2045	1		
1 - 13	K5051025520	1C5191P 座金 2552	4		
1 - 14	K1400000010-Y	油量栓 18	1		
1 - 15	K4010217250	2 オイルシート 17. 525	1		
1 - 16	K0108120002	12 ナット 3P1. 25	2		
1 - 17	K0211120002	12 さらばね H	3		
1 - 18	K5011012262	1SPCC 座金 1226	3		
1 - 19	K4015212270	2 ファイバー 1227	2		
1 - 20	K0041060102	6+ さら小ねじ 10	3		
1 - 21	K5270000052	パッキン押え板	1		
1 - 22	K4031000080	ラッピングロパッキン	1		
1 - 23	LM33BD-0128BR	ミッションケースカバー左	1	Fタイプ	
1a- 23	LM33RB-0128ZR	ミッションケースフタ左	1	Rタイプ	
1 - 24	LM33BD-0130Z0	ミッションケースパッキン	1	Fタイプ	
1a- 24	LM33RB-0130Z0	ミッションケースパッキン	1	Rタイプ	
1 - 25	K0830000010	オイルシール 13015011	1		
1 - 26	LM33BD-0101Z2	ホイール取付座	1		
1 - 27	LM33BD-0102Z0	56 丁ホイールギヤ	1		
1 - 28	K0401052001	ストップリング S52	1		

1. モア部 A

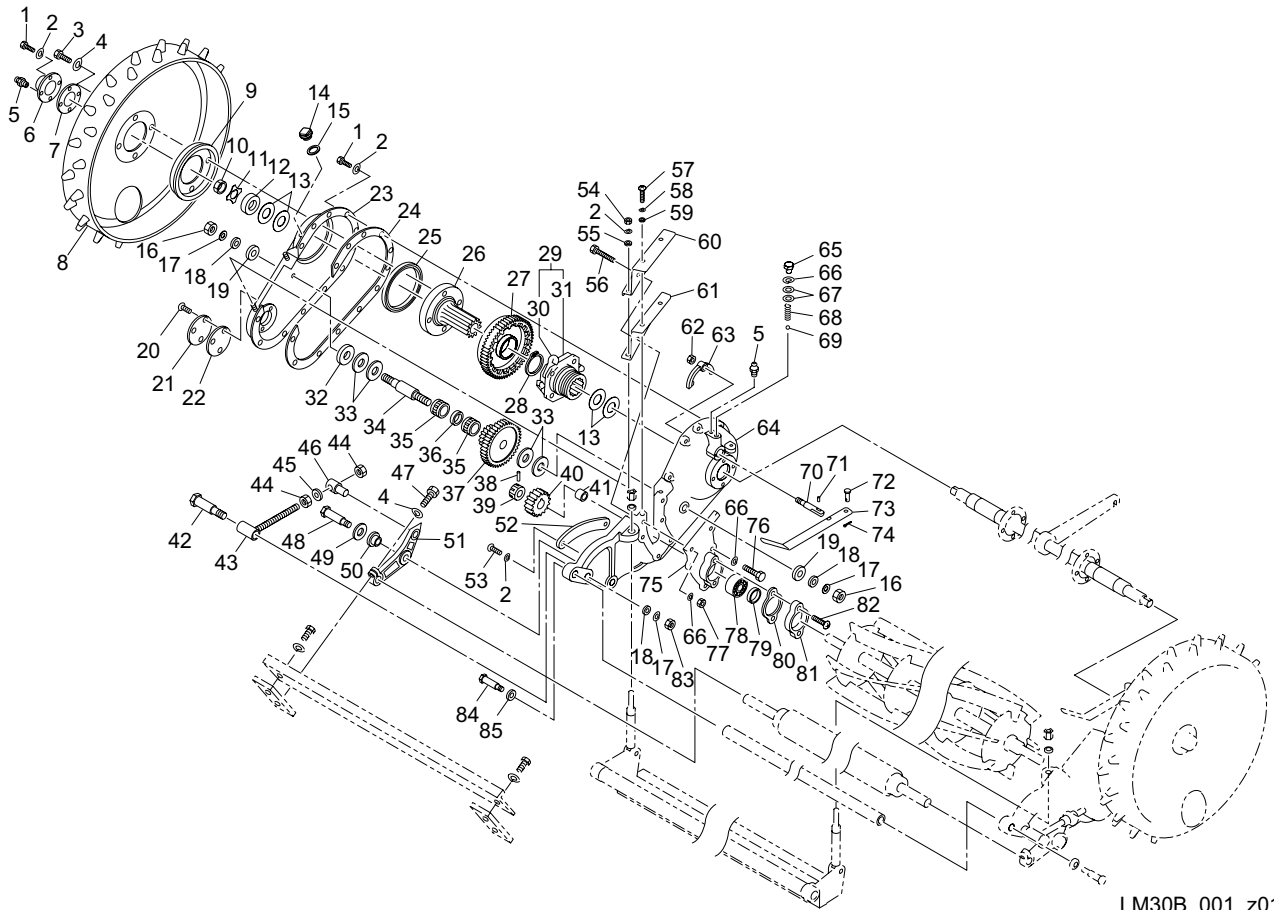
LM30B・LM30RB



カタログ番号	コード番号	部品名称	個数	備考	適応機番
1 - 29	LM33BD-0107Z2	クラッチ	1		
1 - 30	LM33BD-0104Z00Z	クラッチ爪	4		
1 - 31	LM33BD-0105Z00Z	クラッチ爪軸	4		
1 - 32	K5090000212	3. 2SPHC 座金 15H840	1		
1 - 33	K5021019400	1NBS55 座金 1940	4		
1 - 34	LM33BD-0118Z0	第 2 軸	1	Fタイプ	
1a- 34	LM33RB-0118Z0	第 2 軸	1	Rタイプ	
1 - 35	K0735000010	ニードル KB121612E01 C3	2		
1 - 36	K6212002910	20. 2STKM カラー 25. 42. 9	1		
1 - 37	LM33BD-0114A0	第 2 軸 16 丁 40 丁ギヤ	1		
1 - 38	K0321035250	3. 5 スプリングピン SUS25	1		
1 - 39	K0170000012	20 みぞ付き特殊ナット	1		
1 - 40	LM33BD-0121Z0	リール 16 丁ギヤ	1		
1 - 41	K6212002900	20. 2STKM カラー 25. 421. 5	1		
1 - 42	LM33BD-0181A2	調節受軸	1		
1 - 43	LM33BD-0182B2	刈高調節金	1		
1 - 44	K0100140002	14 ナット	2		
1 - 45	K5000140002	14 ワッシャー	1		
1 - 46	LM33BD-0183Z2	調節ねじ受金	1		
1 - 47	K0000100452	10 ボルト 45	1		
1 - 48	K6083000032	16 カッターピン 47. 5	1		
1 - 49	K0200160002	16S ワッシャー	1		
1 - 50	K6206000072	16 止めピンカラー 2220. 5	1		
1 - 51	LM33BD-0152AR	ローラーブラケット左	1	Fタイプ	
1a- 51	LM33RB-0152ZR	ローラーブラケット左	1	Rタイプ	
1 - 52	LM33BD-0185A0	調節目盛板左	1		
1 - 53	K0042060102	6+ 丸小ねじ 10	2		
1 - 54	K0100060002	6 ナット	2		
1 - 55	K5000060002	6 ワッシャー	2		
1 - 56	K0003080552	8 ボルト 55	2		

1. モア部 A

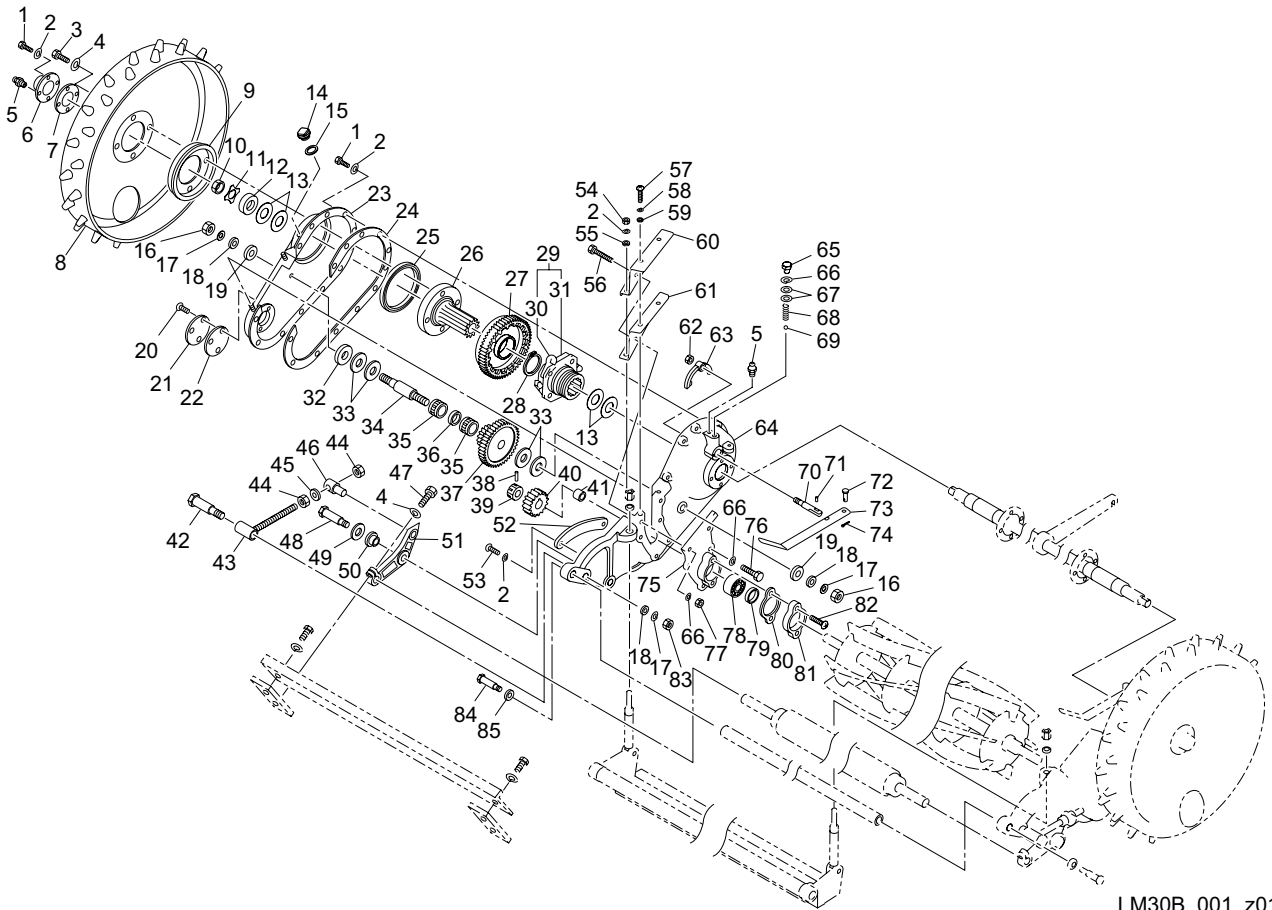
LM30B・LM30RB



カタログ番号	コード番号	部品名称	個数	備考	適応機番
1 - 57	K0042050152	5+ 丸小ねじ 15	2		
1 - 58	K0200050002	5S ワッシャー	2		
1 - 59	K5000050002	5 ワッシャー	2		
1 - 60	LM33BD-0162Z2	リール軸カバー左	1	Fタイプ	
1a- 60	LM33RB-0161ZR	リール軸カバー	1	Rタイプ	
1 - 61	LM33BD-0164Z0	リール軸カバーパッキン左	1	Fタイプ	
1a- 61	LM33RB-0160Z0	リール軸カバーパッキン	1	Rタイプ	
1 - 62	K0143100002	10 さらばね付きナット	1		
1 - 63	LM33BD-0136Z0	シフターフォーク	1		
1 - 64	LM33BD-0123ZR	ミッションケース左	1	Fタイプ	
1a- 64	LM33RB-0123ZR	ミッションケース左	1	Rタイプ	
1 - 65	K0000080152	8 ボルト 15	1		
1 - 66	K0200080002	8S ワッシャー	7		
1 - 67	K5000080002	8 ワッシャー	2		
1 - 68	K1000000090	1 圧縮バネ 618	1		
1 - 69	K1500635000	6. 35 スチールボール	1		
1 - 70	LM33BD-0133Z7	シフター軸	1		
1 - 71	K0320050141	5 スプリングピン 14	1		
1 - 72	K6040060282	6 丸頭ピン 28	1		
1 - 73	K5276000062	リールクラッチレバー左	1		
1 - 74	K0300020202	2 割ピン 20	1		
1 - 75	LM33BD-0124ZR	リール軸ハウジング左	1	Fタイプ	
1a- 75	LM33RB-0124ZR	リール軸ハウジング左	1	Rタイプ	
1 - 76	K0010080252	8 調質ボルト 25	4		
1 - 77	K0100080002	8 ナット	2		
1 - 78	K0600023040	ベアリング 2304	1		
1 - 79	K0822538070	オイルシール MHS A25387	1		
1 - 80	K4011000060	ベアリング押えパッキン	1		
1 - 81	LM33BD-0127Z2	ベアリング押え	1		
1 - 82	K0041060202	6+ さら小ねじ 20	2		

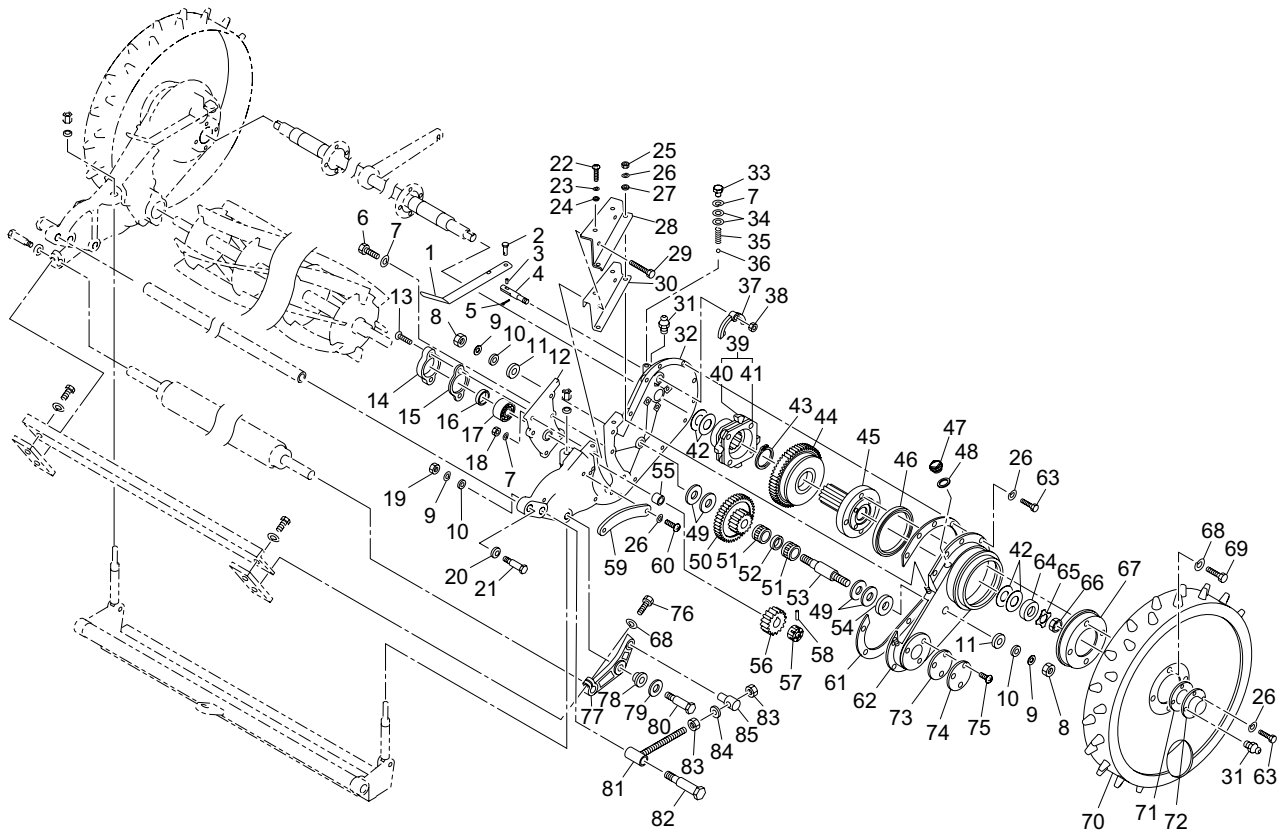
1. モア部 A

LM30B・LM30RB



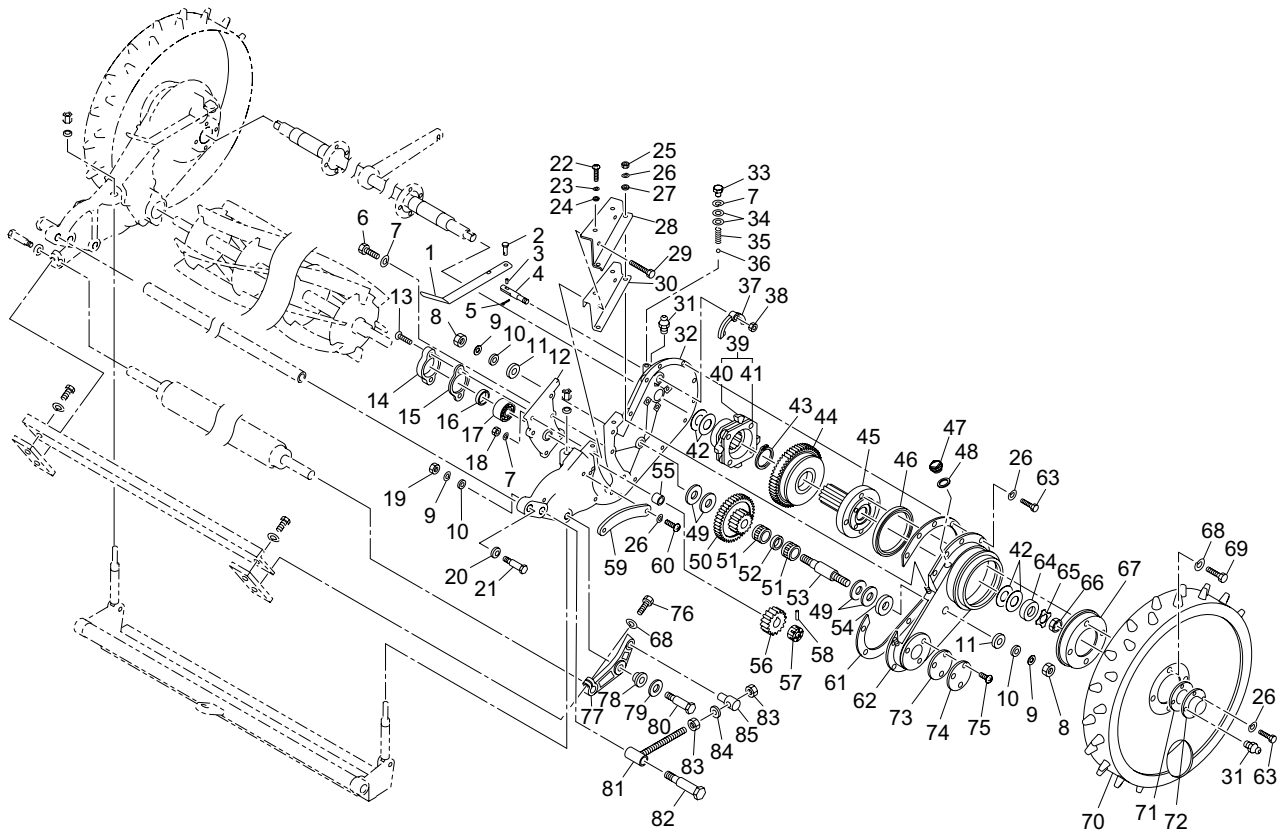
LM30B_001_z01

カタログ番号	コード番号	部品名称	個数	備考	適応機番
1 - 83	K0106120002	12 ナット P1. 25	1		
1 - 84	K0071000352	M12 段付ステー締付ボルト 50	1	Fタイプ	
1a- 84	LM33RB-0180Z2	後フレームステーボルト	1	Rタイプ	
1 - 85	K0212160002	16 さらばね座金 1L	1		



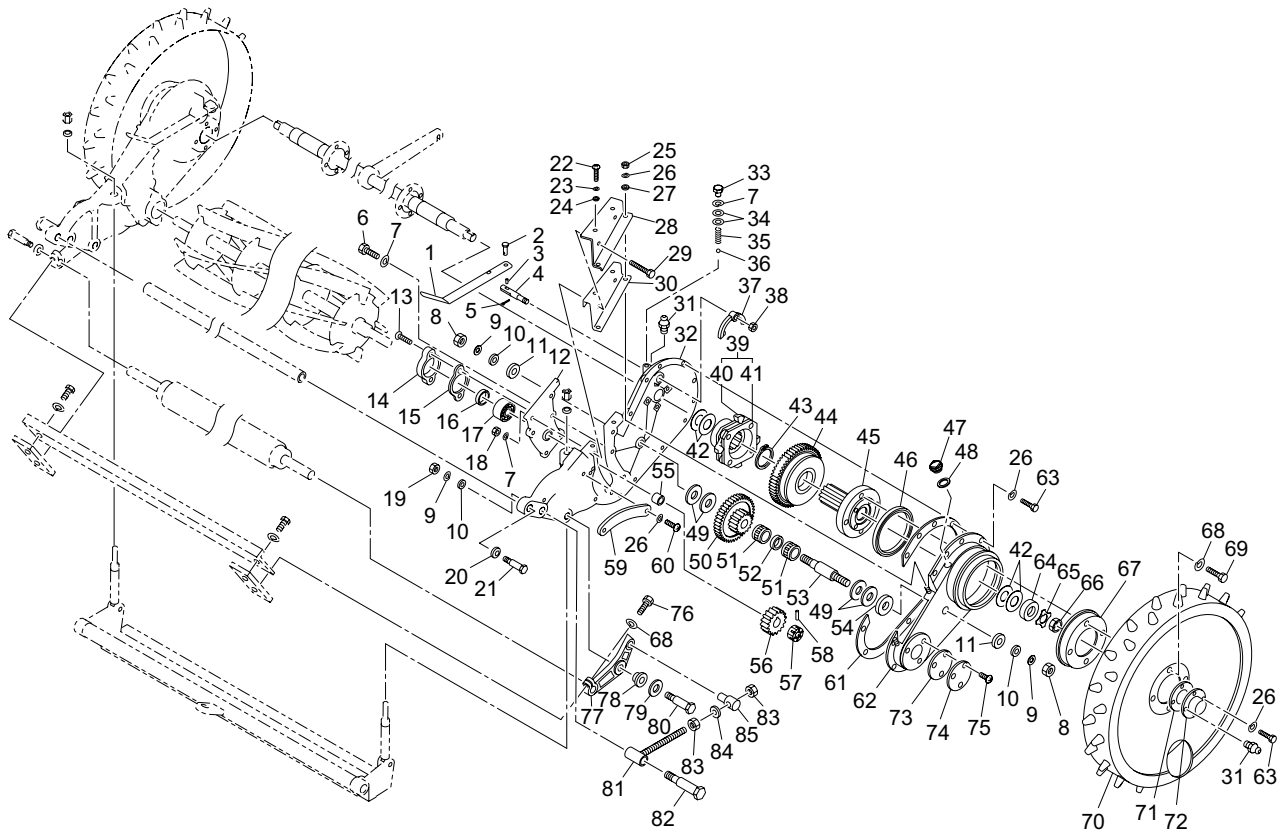
LM30B_002_z01

カタログ番号	コード番号	部品名称	個数	備考	適応機番
2 - 1	K5276000052	リールクラッチレバー右	1		
2 - 2	K6040060282	6 丸頭ピン 28	1		
2 - 3	K0320050141	5 スプリングピン 14	1		
2 - 4	LM33BD-0133Z7	シフター軸	1		
2 - 5	K0300020202	2 割ピン 20	1		
2 - 6	K0010080252	8 調質ボルト 25	4		
2 - 7	K0200080002	8S ワッシャー	7		
2 - 8	K0108120002	12 ナット 3P1. 25	2		
2 - 9	K0211120002	12 さらばね H	3		
2 - 10	K5011012262	1SPCC 座金 1226	3		
2 - 11	K4015212270	2 ファイバー 1227	2		
2 - 12	LM33BD-0125ZR	リール軸ハウジング右	1	Fタイプ	
2a- 12	LM33RB-0125ZR	リール軸ハウジング右	1	Rタイプ	
2 - 13	K0041060202	6+ さら小ねじ 20	2		
2 - 14	LM33BD-0127Z2	ベアリング押え	1		
2 - 15	K4011000060	ベアリング押えパッキン	1		
2 - 16	K0600023040	ベアリング 2304	1		
2 - 17	K0822538070	オイルシール MHSA25387	1		
2 - 18	K0100080002	8 ナット	2		
2 - 19	K0106120002	12 ナット P1. 25	1		
2 - 20	K0212160002	16 さらばね座金 1L	1		
2 - 21	K0071000352	M12 段付ステー締付ボルト 50	1	Fタイプ	
2a- 21	LM33RB-0180Z2	後フレームステーボルト	1	Rタイプ	
2 - 22	K0042050152	5+ 丸小ねじ 15	2		
2 - 23	K0200050002	5S ワッシャー	2		
2 - 24	K5000050002	5 ワッシャー	2		
2 - 25	K0100060002	6 ナット	2		
2 - 26	K0200060002	6S ワッシャー	18		
2 - 27	K5000060002	6 ワッシャー	2		
2 - 28	LM33BD-0163Z2	リール軸カバー右	1	Fタイプ	



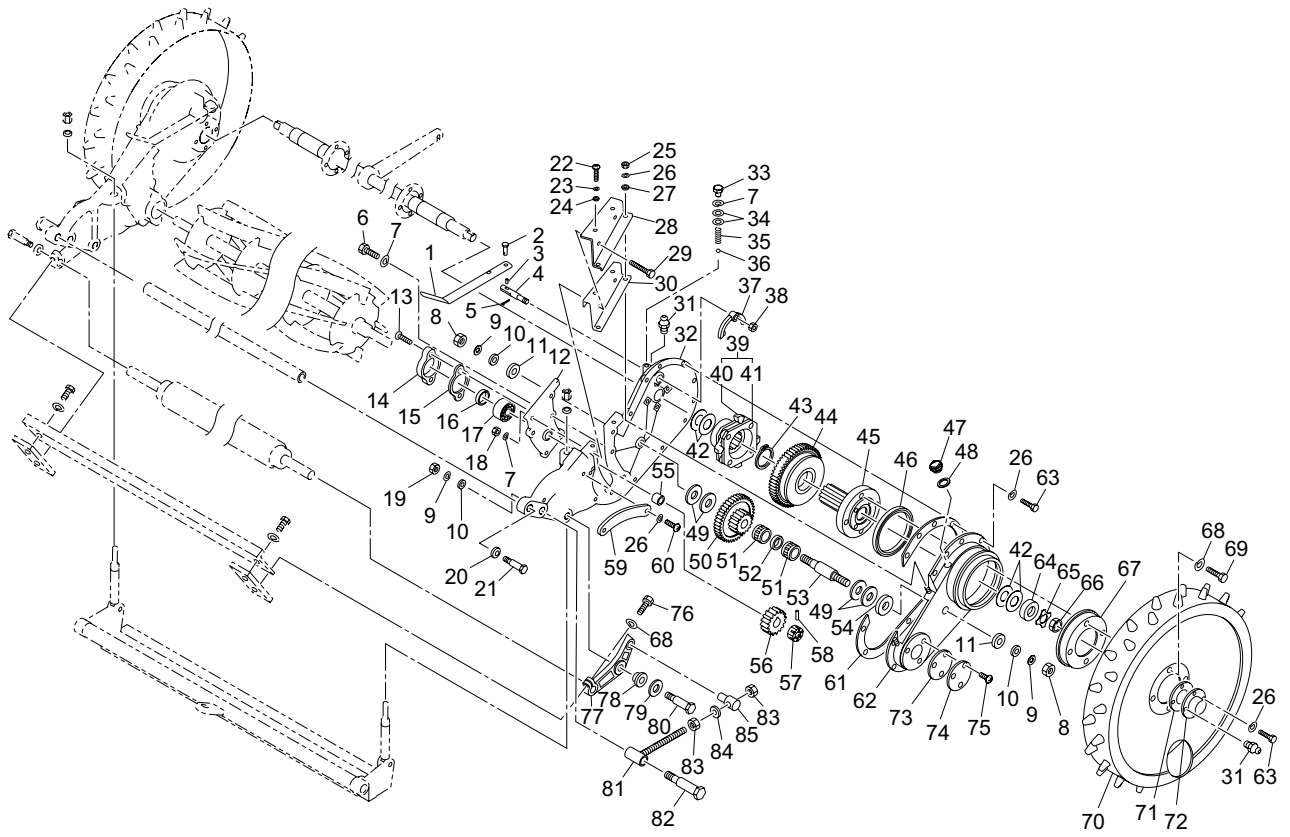
LM30B_002_z01

カタログ番号	コード番号	部品名称	個数	備考	適応機番
2a- 28	LM33RB-0161ZR	リール軸カバー	1	Rタイプ	
2 - 29	K0003080552	8 ボルト 55	2		
2 - 30	LM33BD-0165Z0	リール軸カバーパッキン右	1	Fタイプ	
2a- 30	LM33RB-0160Z0	リール軸カバーパッキン	1	Rタイプ	
2 - 31	K1440000010	グリスニップル	2		
2 - 32	LM33BD-0122ZR	ミッションケース右	1	Fタイプ	
2a- 32	LM33RB-0122ZR	ミッションケース右	1	Rタイプ	
2 - 33	K0000080152	8 ボルト 15	1		
2 - 34	K5000080002	8 ワッシャー	2		
2 - 35	K1000000090	1 圧縮バネ 618	1		
2 - 36	K1500635000	6. 35 スチールボール	1		
2 - 37	LM33BD-0136Z0	シフターフォーク	1		
2 - 38	K0143100002	10 さらばね付きナット	1		
2 - 39	LM33BD-0107Z2	クラッチ	1		
2 - 40	LM33BD-0104Z00Z	クラッチ爪	4		
2 - 41	LM33BD-0105Z00Z	クラッチ爪軸	4		
2 - 42	K5051025520	105191P 座金 2552	4		
2 - 43	K0401052001	ストップリング S52	1		
2 - 44	LM33BD-0102Z0	56 丁ホイールギヤ	1		
2 - 45	LM33BD-0101Z2	ホイール取付座	1		
2 - 46	K0830000010	オイルシール 13015011	1		
2 - 47	K1400000010-Y	油量栓 18	1		
2 - 48	K4010217250	2 オイルシート 17. 525	1		
2 - 49	K5021019400	1NBS55 座金 1940	4		
2 - 50	LM33BD-0114A0	第 2 軸 16 丁 40 丁ギヤ	1		
2 - 51	K0735000010	ニードル KB121612E01 C3	2		
2 - 52	K6212002910	20. 2STKM カラー 25. 42. 9	1		
2 - 53	LM33BD-0118Z0	第 2 軸	1	Fタイプ	
2a- 53	LM33RB-0118Z0	第 2 軸	1	Rタイプ	
2 - 54	K5090000212	3. 2SPHC 座金 15H840	1		



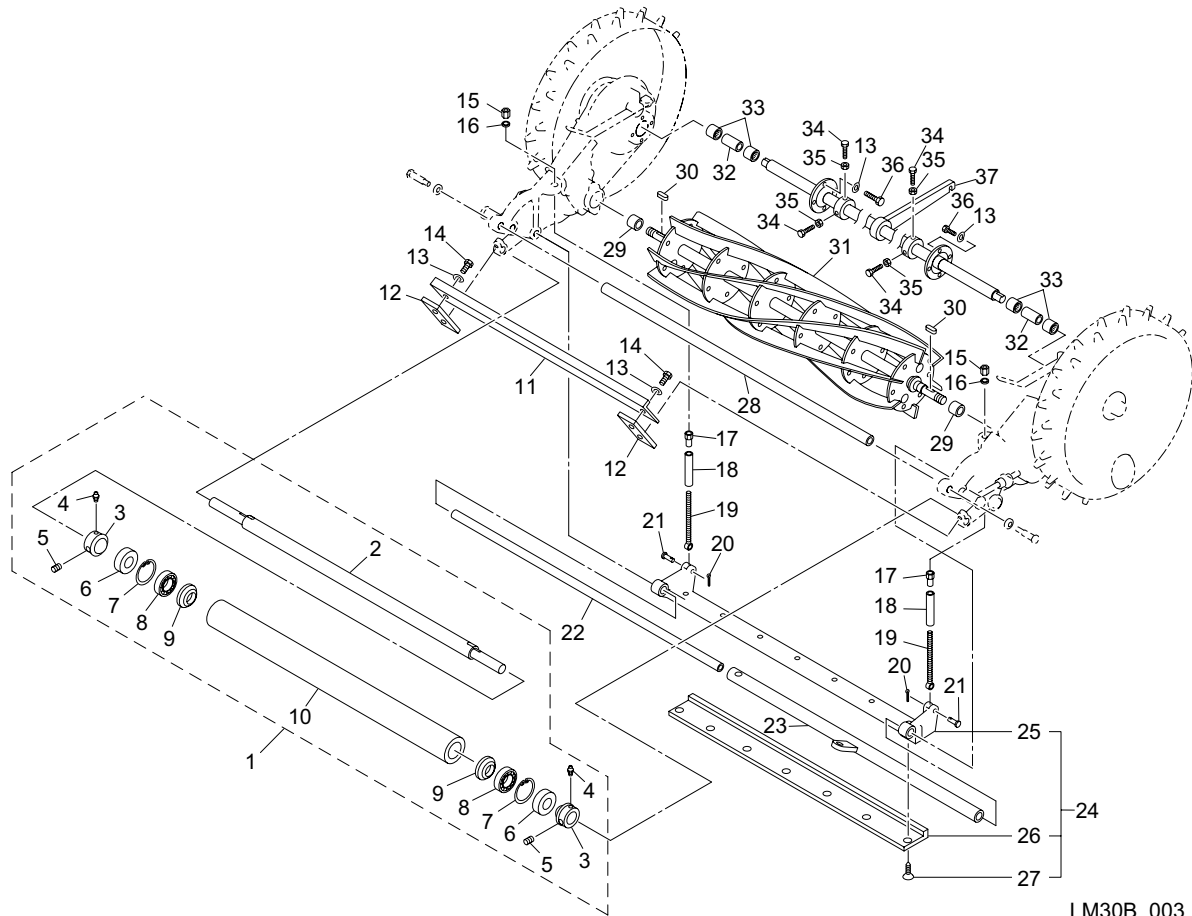
LM30B_002_z01

カタログ番号	コード番号	部品名称	個数	備考	適応機番
2 - 55	K6212002900	20. 2STKM カラー 25. 421. 5	1		
2 - 56	LM33BD-0121Z0	リール 16 丁ギヤ	1		
2 - 57	K0170000012	20みぞ付き特殊ナット	1		
2 - 58	K0321035250	3.5 スプリングピン SUS25	1		
2 - 59	LM33BD-0186A0	調節目盛板右	1		
2 - 60	K0042060102	6+ 丸小ねじ 10	2		
2 - 61	LM33BD-0130Z0	ミッションケースパッキン	1	Fタイプ	
2a- 61	LM33RB-0130Z0	ミッションケースパッキン	1	Rタイプ	
2 - 62	LM33BD-0129BR	ミッションケースカバー右	1	Fタイプ	
2a- 62	LM33RB-0129ZR	ミッションケースフタ右	1	Rタイプ	
2 - 63	K0000060152	6 ボルト 15	14		
2 - 64	K5073220450	3. 2SPHC 座金 2045	1		
2 - 65	K5090000102	4 ロック座金	1		
2 - 66	K0160000132	20 小形ナット 10P1. 5	1		
2 - 67	LM33BD-0179Z2	防塵カバー	1		
2 - 68	K0200100002	10S ワッシャー	5		
2 - 69	K0000100252	10 ボルト 25	4		
2 - 70	LM33BD-0166BR	車輪リム	1		
2 - 71	LM33BD-0131Z0	車軸パッキン	1		
2 - 72	LM33BD-0132Z2	車軸カバー	1		
2 - 73	K4031000080	ラッピングロパッキン	1		
2 - 74	K5270000052	パッキン押え板	1		
2 - 75	K0041060102	6+ さら小ねじ 10	3		
2 - 76	K0000100452	10 ボルト 45	1		
2 - 77	LM33BD-0153AR	ローラーブラケット右	1	Fタイプ	
2a- 77	LM33RB-0153ZR	ローラーブラケット右	1	Rタイプ	
2 - 78	K6206000072	16 止めピンカラー 2220. 5	1		
2 - 79	K0200160002	16S ワッシャー	1		
2 - 80	K6083000032	16 カッターピン 47. 5	1		
2 - 81	LM33BD-0182B2	刈高調節金	1		



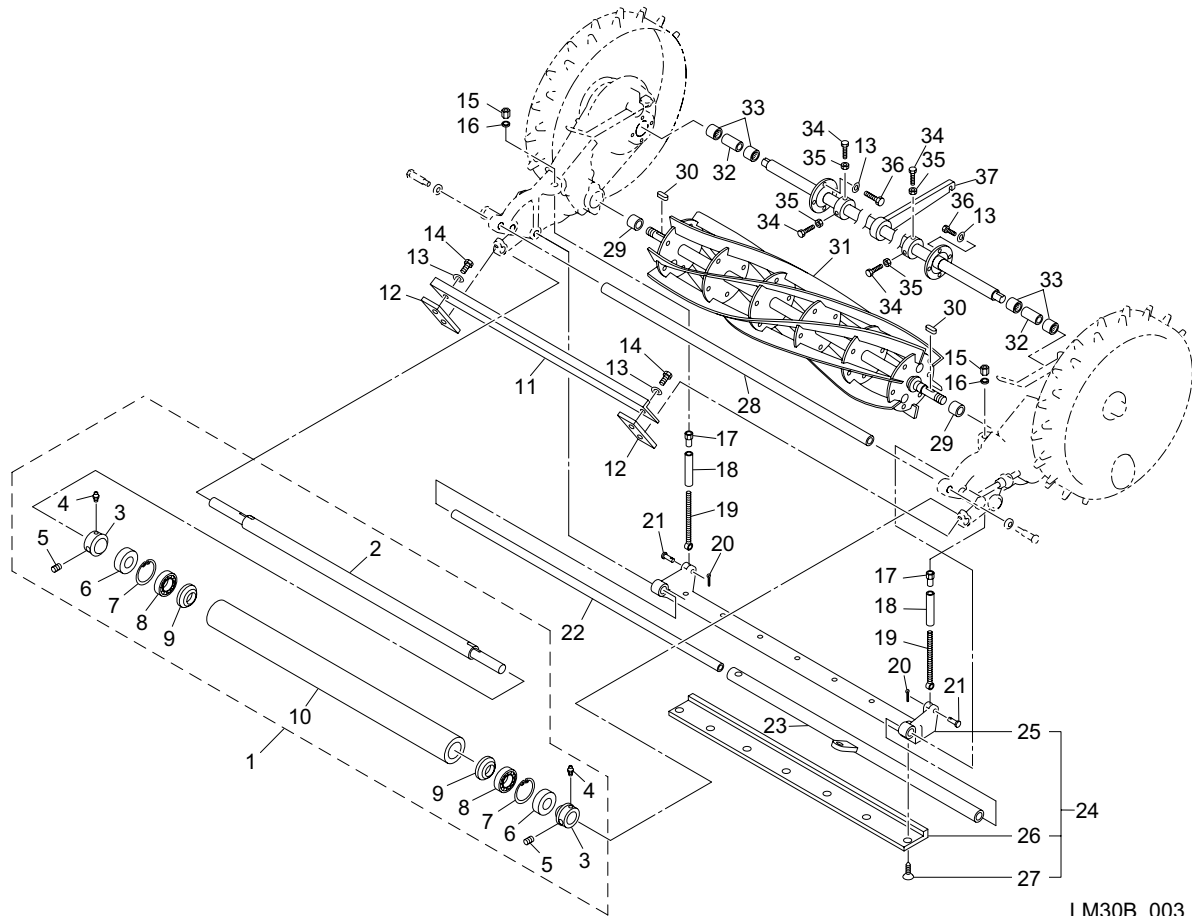
LM30B_002_z01

カタログ番号	コード番号	部品名称	個数	備考	適応機番
2 - 82	LM33BD-0181A2	調節受軸	1		
2 - 83	K0100140002	14 ナット	2		
2 - 84	K5000140002	14 ワッシャー	1		
2 - 85	LM33BD-0183Z2	調節ねじ受金	1		



LM30B_003_z01

カタログ番号	コード番号	部品名称	個数	備考	適応機番
3 - 1	LM33BD-0155B0	ローラー ASSY	1	Fタイプ	
3a- 1	LM33RB-0159B0	ローラー ASSY	1	Rタイプ	
3 - 2	LM33BD-0154B0	ローラー軸	1		
3 - 3	LM33BD-0159A2	カラー	2		
3 - 4	K1440000010	グリスニップル	2		
3 - 5	K0023080101	8 ホーローセット 10	4		
3 - 6	K0822547080	オイルシール MHS25478	2		
3 - 7	K0402047001	ストップリング R47	2		
3 - 8	K0606062040	ベアリング 6204RS	2		
3 - 9	LM33BD-0156B2	カラー	2		
3 - 10	K740000003D	76 前ローラー	1	Fタイプ	
3a- 10	K740000004D	101 前ローラー	1	Rタイプ	
3 - 11	LM33BD-0161ZR	土落し金	1		
3 - 12	LM33BD-0160Z2	ローラー土落し取付金	2		
3 - 13	K0200100002	10S ワッシャー	2		
3 - 14	K0000100202	10 ボルト 20	2		
3 - 15	K0160000032	10 受刃調節ナット P1	2		
3 - 16	K5012310172	2. 3SPCC 座金 1017	4		
3 - 17	K6081000032	カッター調節ねじ付パイプ	2		
3 - 18	LM33BD-0148Z2	カッター調節パイプ大	2		
3 - 19	K6511000042	カッター調節ボルト 170	2		
3 - 20	K0300025202	2.5 割ピン 20	2		
3 - 21	K6030100322	10 平頭ピン 32	2		
3 - 22	LM33BD-0178A2	フレーム後ステー	1		
3 - 23	LM33BD-0143Z2	カッター固定パイプ	1		
3 - 24	LM33BD-0144A0	ベッドナイフ COMP	1	Fタイプ	
3a- 24	LM33RB-0144A0	ベッドナイフ COMP	1	Rタイプ	
3 - 25	LM33BD-0142ZR	ベッドナイフ台	1	Fタイプ	
3a- 25	LM33RB-0142ZR	ベッドナイフ台	1	Rタイプ	
3 - 26	K2510000080	7 ベッドナイフ 85-770-60-9	1		

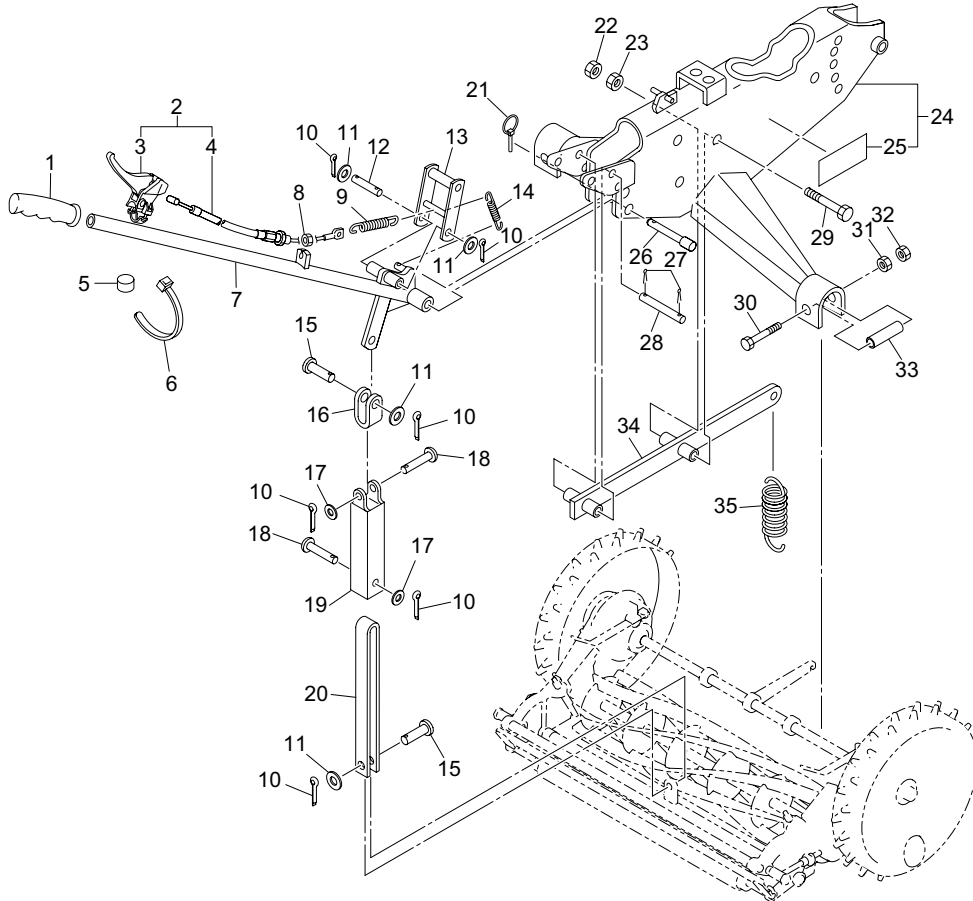


LM30B_003_z01

カタログ番号	コード番号	部品名称	個数	備考	適応機番
3 - 27	K0071000092	10 調質さら小ねじ 20	7		
3 - 28	LM33BD-0106A2	後フレームステー	1		
3 - 29	K6000000090	23SUS ブッシュ 259.5	2		
3 - 30	K0500505160	5 両丸キー 516	2		
3 - 31	K2830B007AR	リールカッター 760-7	1	Fタイプ	
3a- 31	K2830R005AR	リールカッター 760-5	1	Rタイプ	
3 - 32	LM33BD-0108Z0	車軸カラー	2		
3 - 33	K0754161600	ニードル BT1616	4		
3 - 34	K0000100252	10 ボルト 25	4		
3 - 35	K0100100002	10 ナット	4		
3 - 36	K0000100302	10 ボルト 30	8		
3 - 37	LM33BD-0140Z2	車軸ステー	1		

4. フレーム部 (Fタイプ)

LM30B

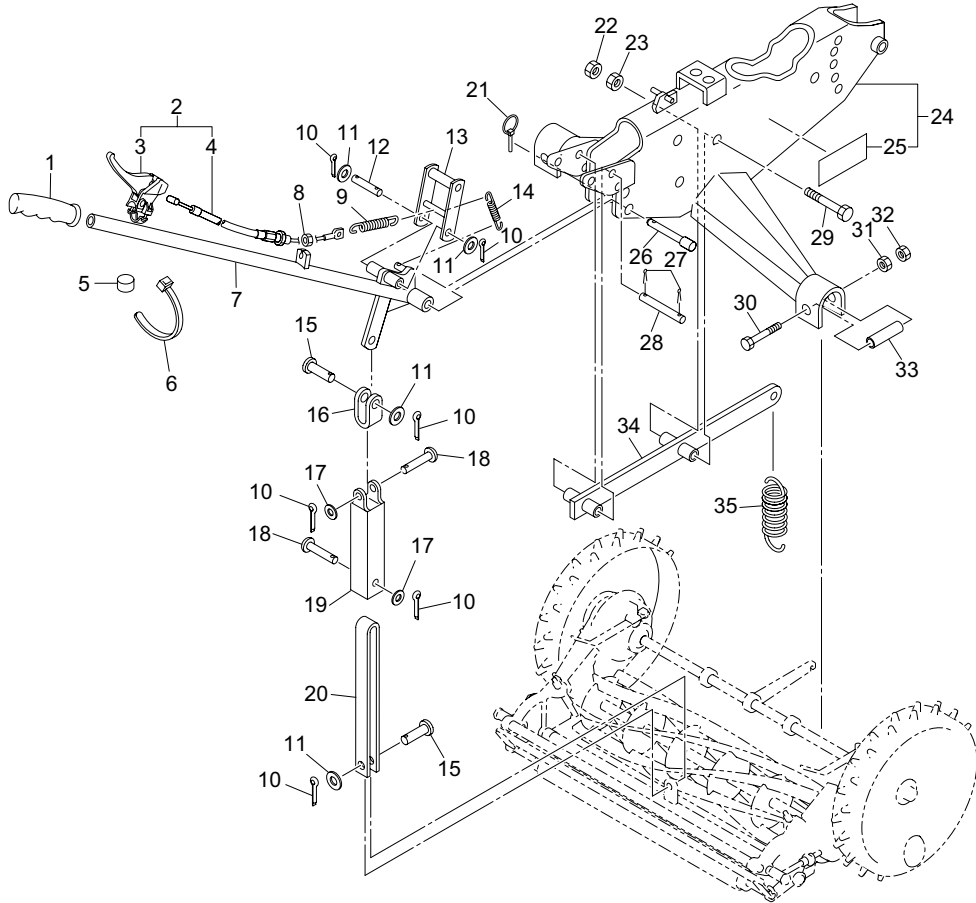


LM30B_004_z01

カタログ番号	コード番号	部品名称	個数	備考	適応機番
4 - 1	K1300000010	ハンドル握り 22	1		
4 - 2	LM33BD-0811Z0	ブレーキレバー ASSY	1		
4 - 3	K1211260150	クラッチレバー E126015	1		
4 - 4	K1170038010	フックワイヤー 380	1		
4 - 5	K4241000070	ウレタンチューブ 7	1		
4 - 6	K4241000010	ナイロンバンド 140	1		
4 - 7	LM33BD-0801AR	カッター持上げレバー	1		
4 - 8	K0100080002	8 ナット	1		
4 - 9	K1030000048	2U フックバネ 1480	1		
4 - 10	K0300025202	2.5 割ピン 20	6		
4 - 11	K5000100002	10 ワッシャー	4		
4 - 12	K6151000062	10 両孔付軸 77	1		
4 - 13	LM33BD-0805ZR	アーム止め金具	1		
4 - 14	K1030000038	1. 2U フックバネ 10. 456	1		
4 - 15	K6030100322	10 平頭ピン 32	2		
4 - 16	K5202000072	10U 字金 45	1		
4 - 17	K5000080002	8 ワッシャー	2		
4 - 18	K6040080402	8 丸頭ピン 40	2		
4 - 19	K714600004R	カッター吊り金 184	1		
4 - 20	K520200005R	10U 字金 255	1		
4 - 21	K6061060002	6 クリップピン	1		
4 - 22	K0102120002	12 ナット 3	1		
4 - 23	K0143120002	12 さらばね付きナット	1		
4 - 24	LM33BD-0301Z0	フレーム COMP	1		
4 - 25	K4205000330	リールモア危険マーク	1		
4 - 26	K6062000042	13 ヒッチピン 93	1		
4 - 27	K0300032252	3. 2 割ピン 25	2		
4 - 28	LM33BD-0810Z2	カッター持上げレバーピン小	1		
4 - 29	K0013121002	12 調質ボルト 100	1		
4 - 30	K0000100702	10 ボルト 70	2		

4. フレーム部 (Fタイプ)

LM30B

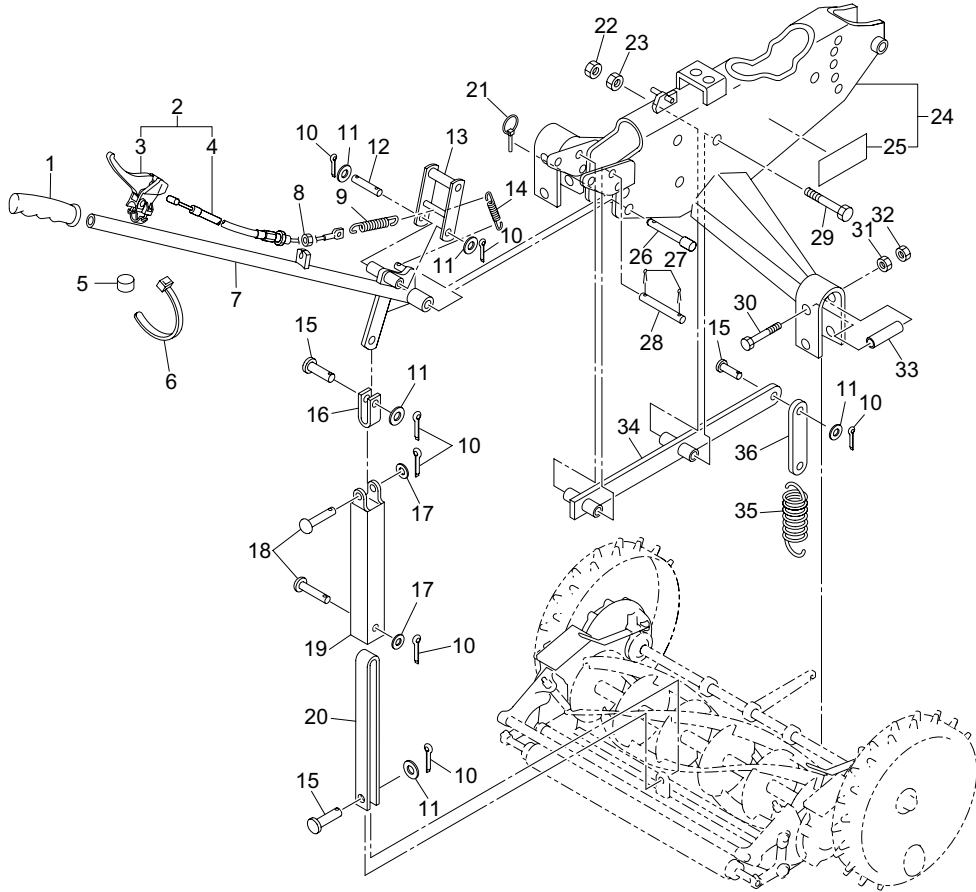


LM30B_004_z01

カタログ番号	コード番号	部品名称	個数	備考	適応機番
4 - 31	K0143100002	10 さらばね付きナット	2		
4 - 32	K0102100002	10 ナット 3	2		
4 - 33	K6211000162	10. 2SGP カラー 13. 842	2		
4 - 34	LM33BD-0304ZR	スプリング掛け金	1		
4 - 35	K1030000078	4U フックバネ 39134	1		

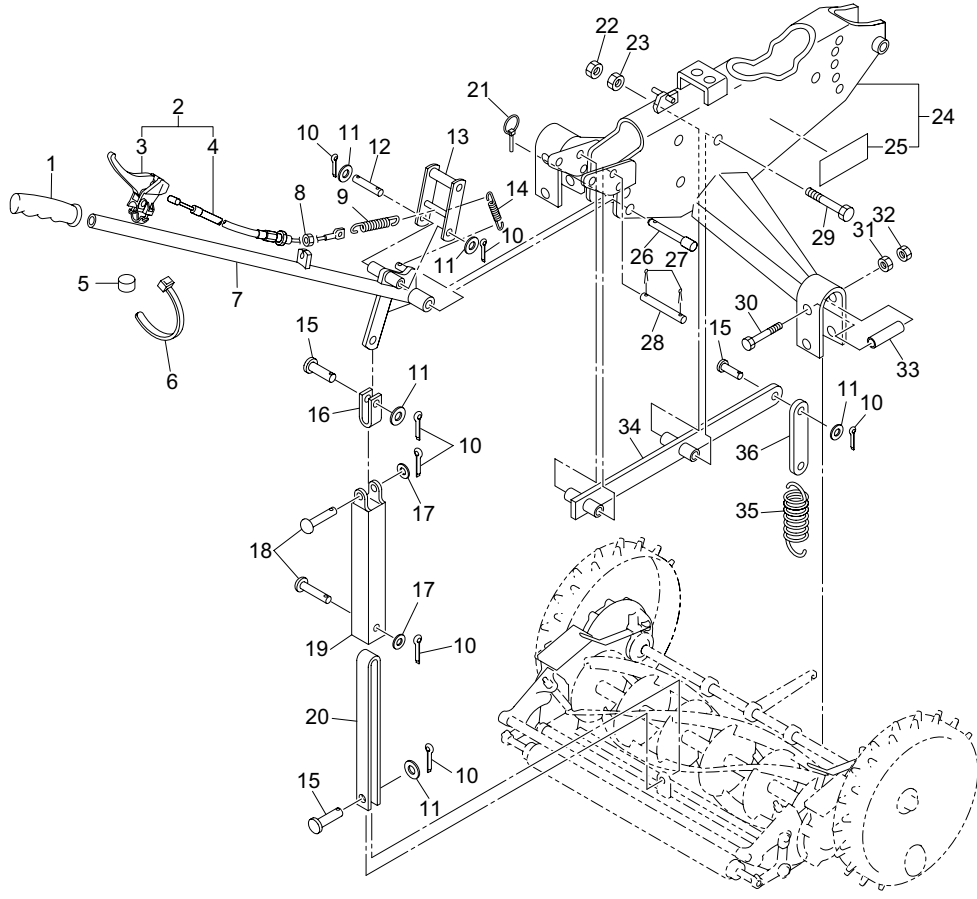
5. フレーム部 (Rタイプ)

LM30RB



LM30B_005_z01

カタログ番号	コード番号	部品名称	個数	備考	適応機番
5 - 1	K1300000010	ハンドル握り 22	1		
5 - 2	LM33BD-0811Z0	ブレーキレバー ASSY	1		
5 - 3	K1211260150	クラッチレバー E126015	1		
5 - 4	K1170038010	フックワイヤー 380	1		
5 - 5	K4241000070	ウレタンチューブ 7	1		
5 - 6	K4241000010	ナイロンバンド 140	1		
5 - 7	LM33BD-0801AR	カッター持上げレバー	1		
5 - 8	K0100080002	8 ナット	1		
5 - 9	K1030000048	2U フックバネ 1480	1		
5 - 10	K0300025202	2.5 割ピン 20	7		
5 - 11	K5000100002	10 ワッシャー	5		
5 - 12	K6151000062	10 両孔付軸 77	1		
5 - 13	LM33BD-0805ZR	アーム止め金具	1		
5 - 14	K1030000038	1. 2U フックバネ 10. 456	1		
5 - 15	K6030100322	10 平頭ピン 32	3		
5 - 16	K520200027R	9U 字金 10. 5134	1		
5 - 17	K5000080002	8 ワッシャー	2		
5 - 18	K6040080402	8 丸頭ピン 40	2		
5 - 19	K714600007R	カッター吊り金 150	1		
5 - 20	K520200005R	10U 字金 255	1		
5 - 21	K6061060002	6 クリップピン	1		
5 - 22	K0102120002	12 ナット 3	1		
5 - 23	K0143120002	12 さらばね付きナット	1		
5 - 24	LM33RB-0301Z0	フレーム COMP	1		
5 - 25	K4205000330	リールモア危険マーク	1		
5 - 26	K6062000042	13 ヒッチピン 93	1		
5 - 27	K0300032252	3. 2 割ピン 25	2		
5 - 28	LM33BD-0810Z2	カッター持上げレバーピン小	1		
5 - 29	K0013121002	12 調質ボルト 100	1		
5 - 30	K0000100802	10 ボルト 80	2		

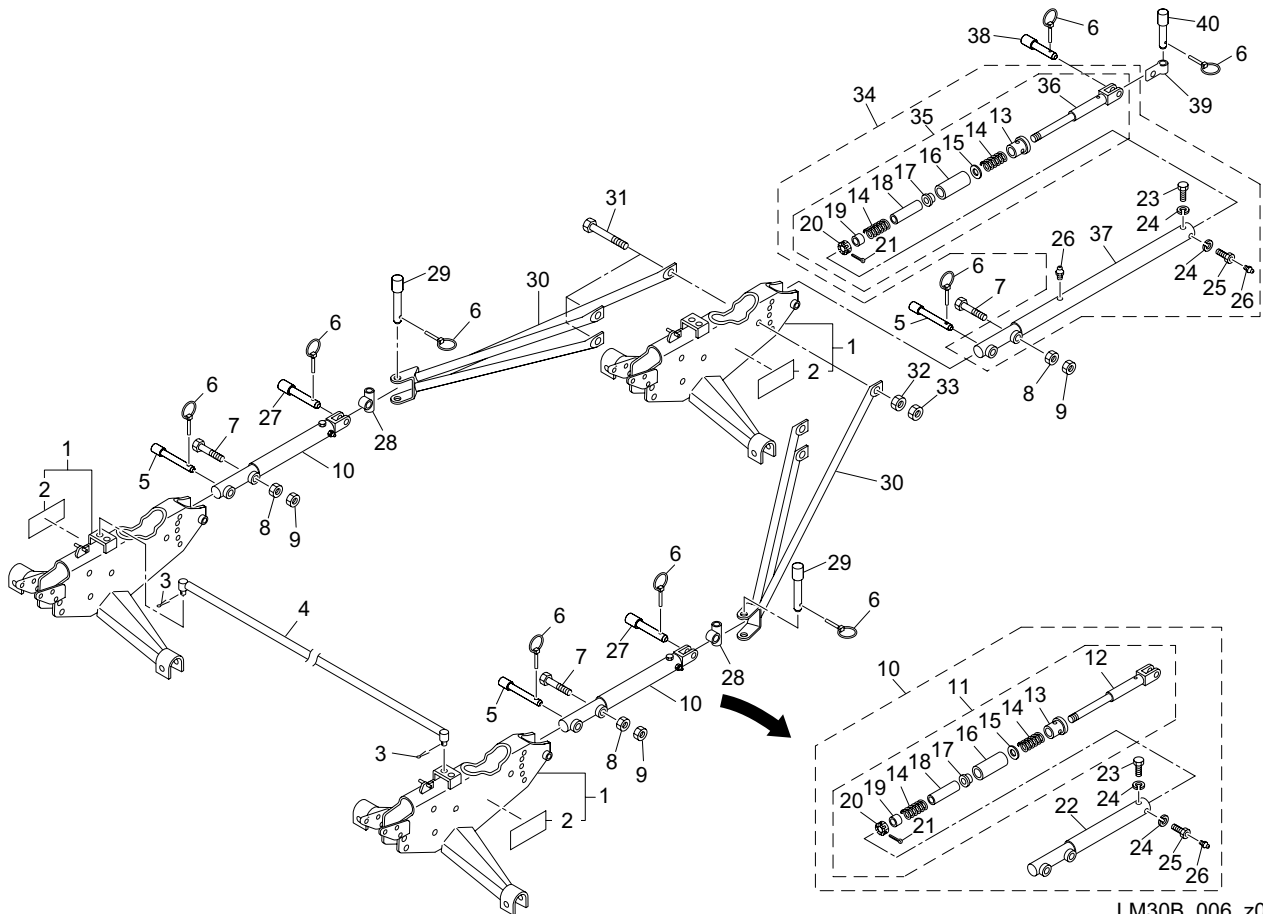


LM30B_005_z01

カタログ番号	コード番号	部品名称	個数	備考	適応機番
5 - 31	K0143100002	10 さらばね付きナット	2		
5 - 32	K0102100002	10 ナット 3	2		
5 - 33	K6211000172	10. 2SGP カラー 13. 851	2		
5 - 34	LM33BD-0304ZR	スプリング掛け金	1		
5 - 35	K1030000078	4U フックバネ 39134	1		
5 - 36	LM33RB-0305AR	スプリング掛け金	1		

6. モア連結部 (3 連けん引タイプ)

LM33BD・LM33RB

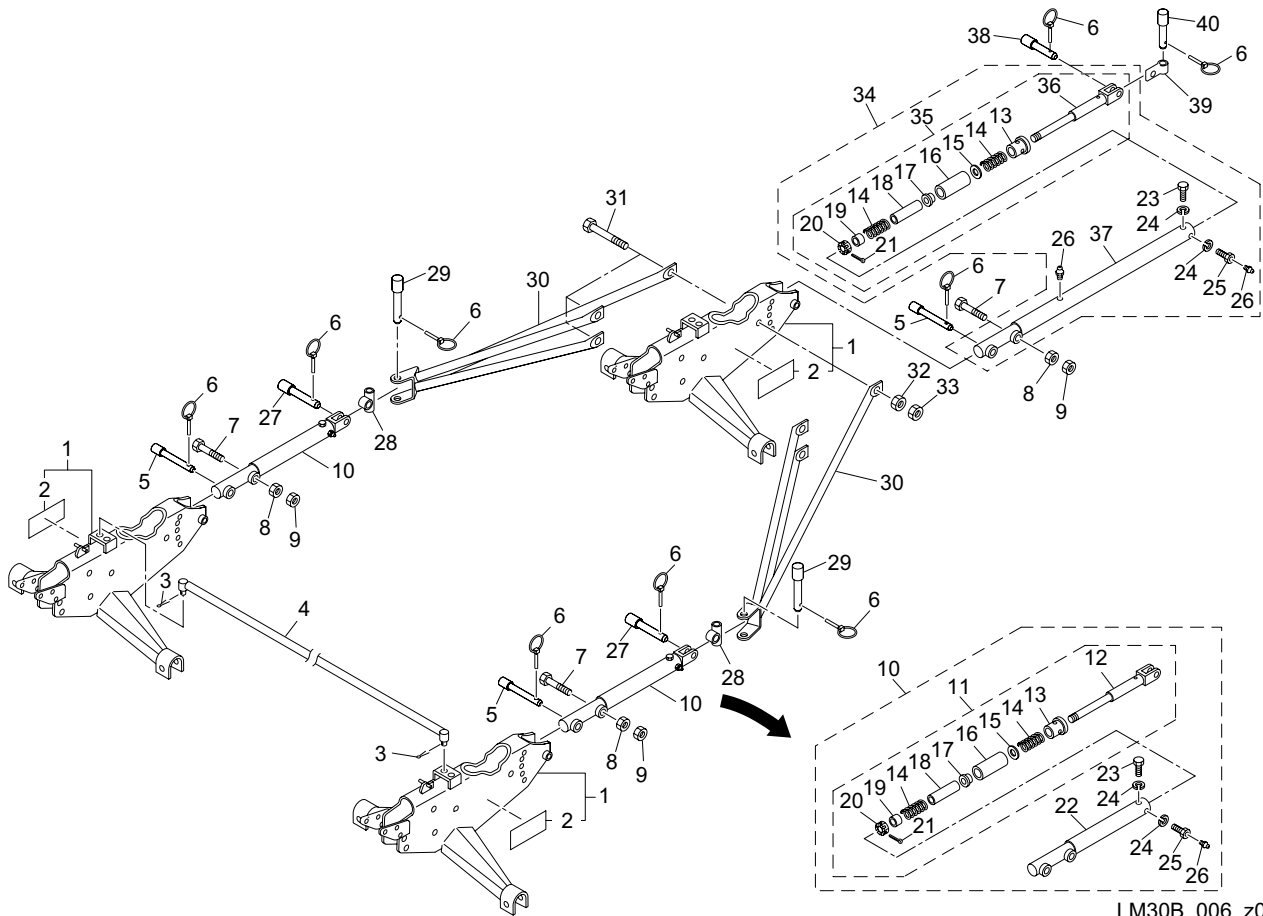


LM30B_006_z01

カタログ番号	コード番号	部品名称	個数	備考	適応機番
6 - 1	LM33BD-0301Z0	フレーム COMP	3	Fタイプ	
6a- 1	LM33RB-0301Z0	フレーム COMP	3	Rタイプ	
6 - 2	K4205000330	リールモア危険マーク	3		
6 - 3	K0300032252	3.2 割ピン 25	2		
6 - 4	K730500001R	フレーム振れ止め	1		
6 - 5	K6062000032	15.8 ヒッチピン 107	3		
6 - 6	K6061060002	6 クリップピン	9		
6 - 7	K0013100902	10 調質ボルト 90	3		
6 - 8	K0143100002	10 さらばね付きナット	9		
6 - 9	K0102100002	10 ナット 3	9		
6 - 10	LM33BD-0201Z0	短牽引桿 ASSY	2		
6 - 11	LM33BD-0222Z0	短牽引桿部品 COMP	2		
6 - 12	K7300000022	短牽引桿軸	2		
6 - 13	K6219000102	スプリング止め金	3		
6 - 14	K1000000088	8 圧縮バネ 4277	6		
6 - 15	K5073220352	3.2SPHC 座金 2035	3		
6 - 16	K6221000030	44 パイプ 48109	3		
6 - 17	K6206000090	25.6 段付カラー 47.69	3		
6 - 18	K6221000040	20.4 パイプ 25.4109	3		
6 - 19	K6210000190	20.5 カラー 3816	3		
6 - 20	K0170000012	20 みぞ付き特殊ナット	3		
6 - 21	K0300040502	4 割ピン 50	3		
6 - 22	K714700002R	短牽引桿パイプ	2		
6 - 23	K0000120152	12 ボルト 15	6		
6 - 24	K0200120002	12S ワッシャー	9		
6 - 25	K0071000082	12 ニップル孔付ボルト 15	3		
6 - 26	K1440000010	グリスニップル	4		
6 - 27	K6062000062	19 ヒッチピン 80	2		
6 - 28	K714500001R	牽引桿ジョイント金	2		
6 - 29	K6062000052	19 ヒッチピン 116	2		

6. モア連結部 (3 連けん引タイプ)

LM33BD・LM33RB

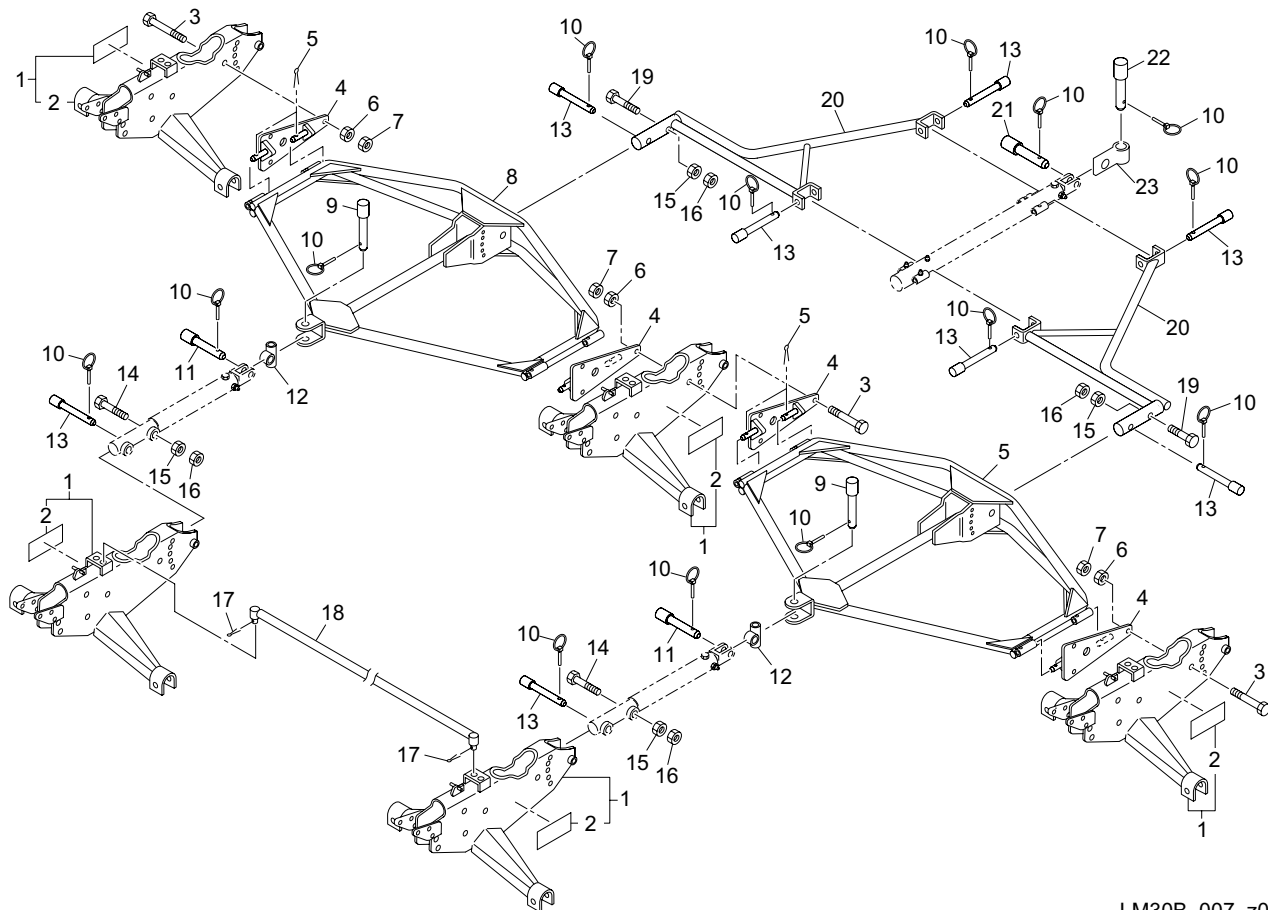


LM30B_006_z01

カタログ番号	コード番号	部品名称	個数	備考	適応機番
6 - 30	LM33BD-0328ZR	後列右左取付金具	2		
6 - 31	K0003121202	12 ボルト 120	3		
6 - 32	K0143120002	12 さらばね付きナット	6		
6 - 33	K0102120002	12 ナット 3	6		
6 - 34	LM33BD-0220Z0	長牽引桿 ASSY	1		
6 - 35	LM33BD-0221Z0	長牽引桿部品 COMP	1		
6 - 36	K7300000012	牽引桿軸	1		
6 - 37	K714700001R	牽引桿パイプ	1		
6 - 38	K6062000022	25 ヒッチピン 80	1		
6 - 39	K640000001R	動力車取付金	1		
6 - 40	K6062000162	25 ヒッチピン 100	1		

7. モア連結部 (5 連けん引タイプ) A

LM35BD・LM35RB

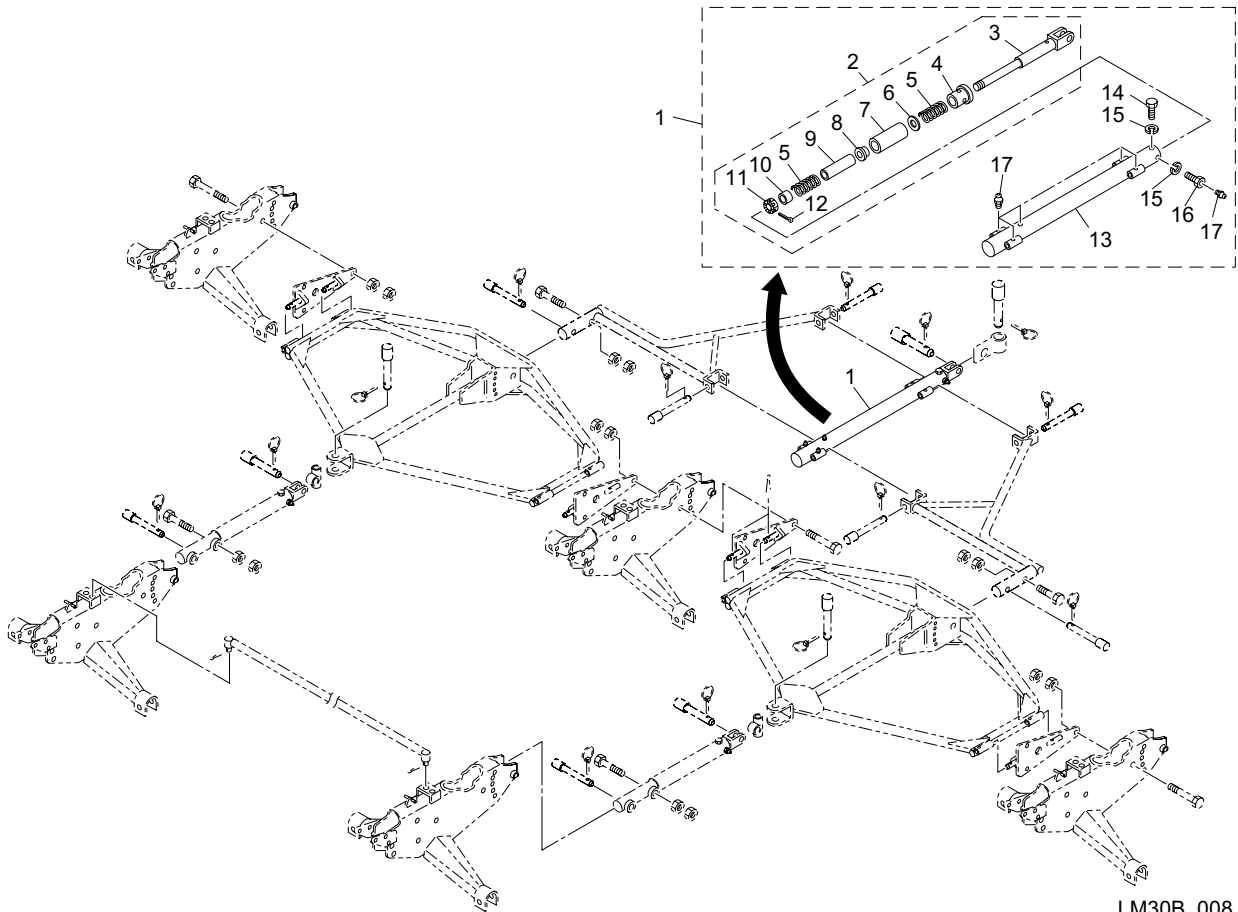


LM30B_007_z01

カタログ番号	コード番号	部品名称	個数	備考	適応機番
7 - 1	LM33BD-0301Z0	フレーム COMP	5	Fタイプ	
7a- 1	LM33RB-0301Z0	フレーム COMP	5	Rタイプ	
7 - 2	K4205000330	リールモア危険マーク	5		
7 - 3	K0003121202	12 ボルト 120	9		
7 - 4	LM35BD-0504AR	前列取付板	4		
7 - 5	K0300040322	4 割ピン 32	8		
7 - 6	K0143120002	12 さらばね付きナット	9		
7 - 7	K0102120002	12 ナット 3	9		
7 - 8	LM35BD-0503BR	5 連, 7 連牽引金具	2		
7 - 9	K6062000052	19 ヒッチピン 116	2		
7 - 10	K6061060002	6 クリップピン	14		
7 - 11	K6062000062	19 ヒッチピン 80	2		
7 - 12	K714500001R	牽引桿ジョイント金	2		
7 - 13	K6062000032	15.8 ヒッチピン 107	8		
7 - 14	K0013100902	10 調質ボルト 90	2		
7 - 15	K0143100002	10 さらばね付きナット	4		
7 - 16	K0102100002	10 ナット 3	4		
7 - 17	K0300032252	3.2 割ピン 25	2		
7 - 18	K730500001R	フレーム振れ止め	1		
7 - 19	K0013101002	10 調質ボルト 100	2		
7 - 20	LM35BD-0502AR	ヒッチパイプ取付金	2		
7 - 21	K6062000022	25 ヒッチピン 80	1		
7 - 22	K6062000162	25 ヒッチピン 100	1		
7 - 23	K640000001R	動力車取付金	1		

8. モア連結部 (5 連けん引タイプ) B

LM35BD・LM35RB

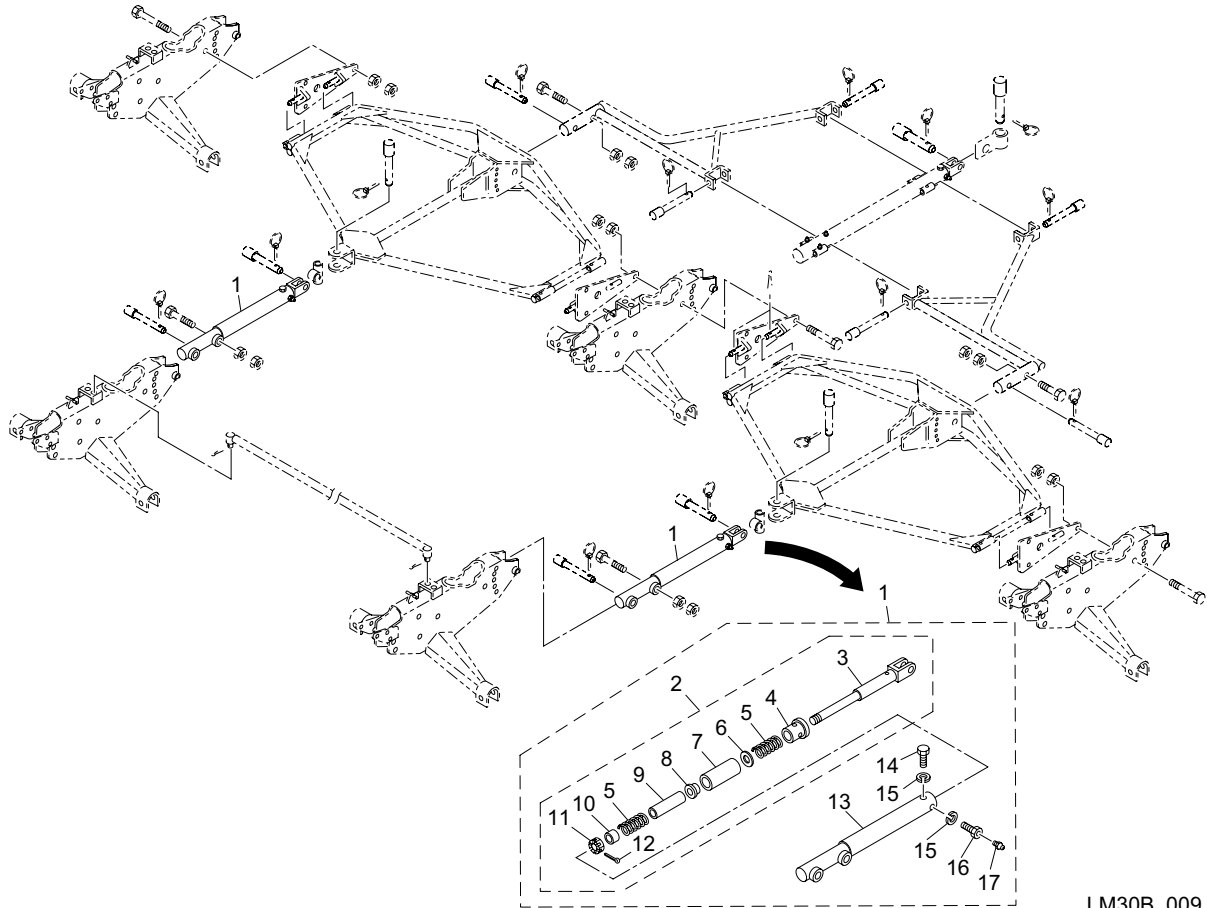


LM30B_008_z01

カタログ番号	コード番号	部品名称	個数	備考	適応機番
8 - 1	LM35BD-0505Z0	5 連用牽引桿 ASSY	1		
8 - 2	LM33BD-0221Z0	長牽引桿部品 COMP	1		
8 - 3	K7300000012	牽引桿軸	1		
8 - 4	K6219000102	スプリング止め金	1		
8 - 5	K1000000088	8 圧縮バネ 4277	2		
8 - 6	K5073220352	3. 2SPHC 座金 2035	1		
8 - 7	K6221000030	44 パイプ 48109	1		
8 - 8	K6206000090	25. 6 段付カラー 47. 69	1		
8 - 9	K6221000040	20. 4 パイプ 25. 4109	1		
8 - 10	K6210000190	20. 5 カラー 3816	1		
8 - 11	K0170000012	20 みぞ付き特殊ナット	1		
8 - 12	K0300040502	4 割ピン 50	1		
8 - 13	LM35BD-0501ZR	1 点ドローバー	1		
8 - 14	K0000120152	12 ボルト 15	1		
8 - 15	K0200120002	12S ワッシャー	2		
8 - 16	K0071000082	12 ニップル孔付ボルト 15	1		
8 - 17	K1440000010	グリスニップル	6		

9. モア連結部 (5 連けん引タイプ) C

LM35BD・LM35RB

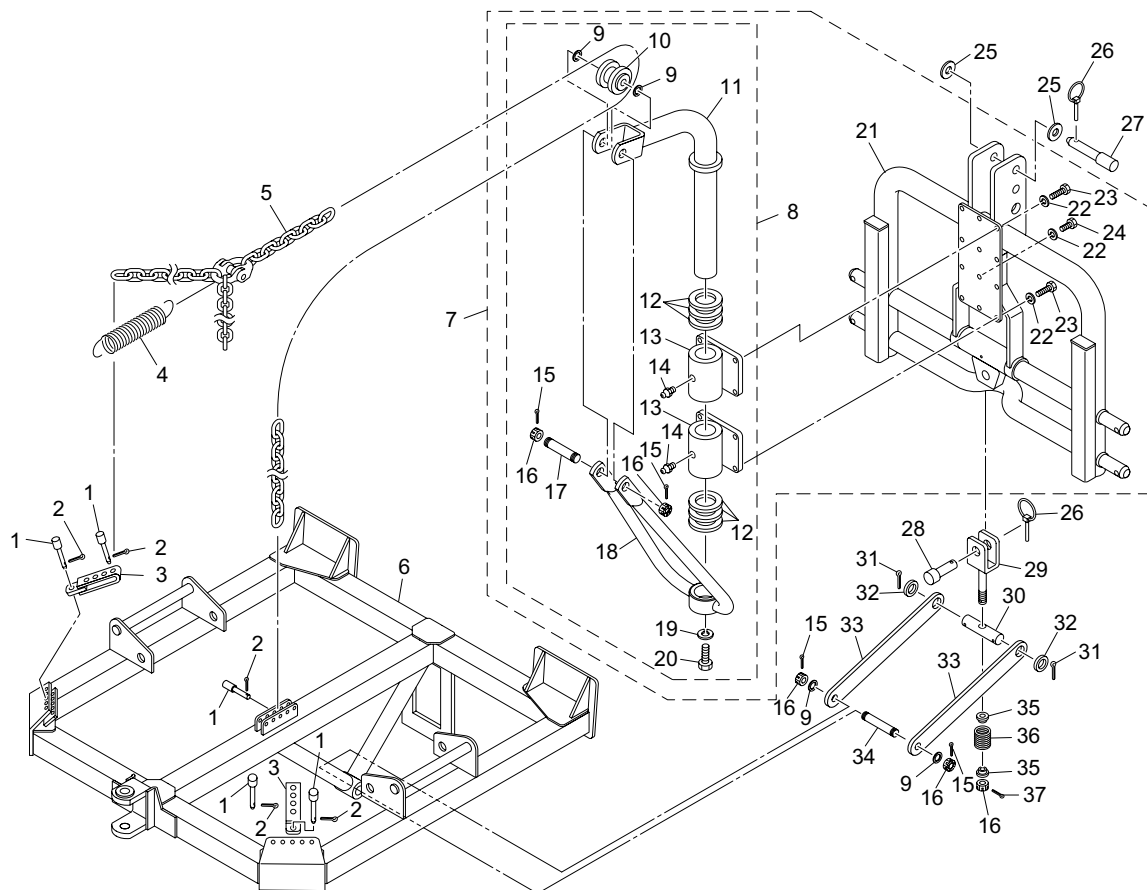


LM30B_009_z01

カタログ番号	コード番号	部品名称	個数	備考	適応機番
9 - 1	LM33BD-0201Z0	短牽引桿 ASSY	2		
9 - 2	LM33BD-0222Z0	短牽引桿部品 COMP	2		
9 - 3	K7300000022	短牽引桿軸	2		
9 - 4	K6219000102	スプリング止め金	2		
9 - 5	K1000000088	8 圧縮バネ 4277	4		
9 - 6	K5073220352	3. 2SPHC 座金 2035	2		
9 - 7	K6221000030	44 パイプ 48109	2		
9 - 8	K6206000090	25. 6 段付カラー 47. 69	2		
9 - 9	K6221000040	20. 4 パイプ 25. 4109	2		
9 - 10	K6210000190	20. 5 カラー 3816	2		
9 - 11	K0170000012	20 みぞ付き特殊ナット	2		
9 - 12	K0300040502	4 割ピン 50	2		
9 - 13	K714700002R	短牽引桿パイプ	2		
9 - 14	K0000120152	12 ボルト 15	2		
9 - 15	K0200120002	12S ワッシャー	4		
9 - 16	K0071000082	12 ニップル孔付ボルト 15	2		
9 - 17	K1440000010	グリスニップル	2		

10. モア連結部 (3 連つり上げタイプ) A

LM33MD・LM33MRD

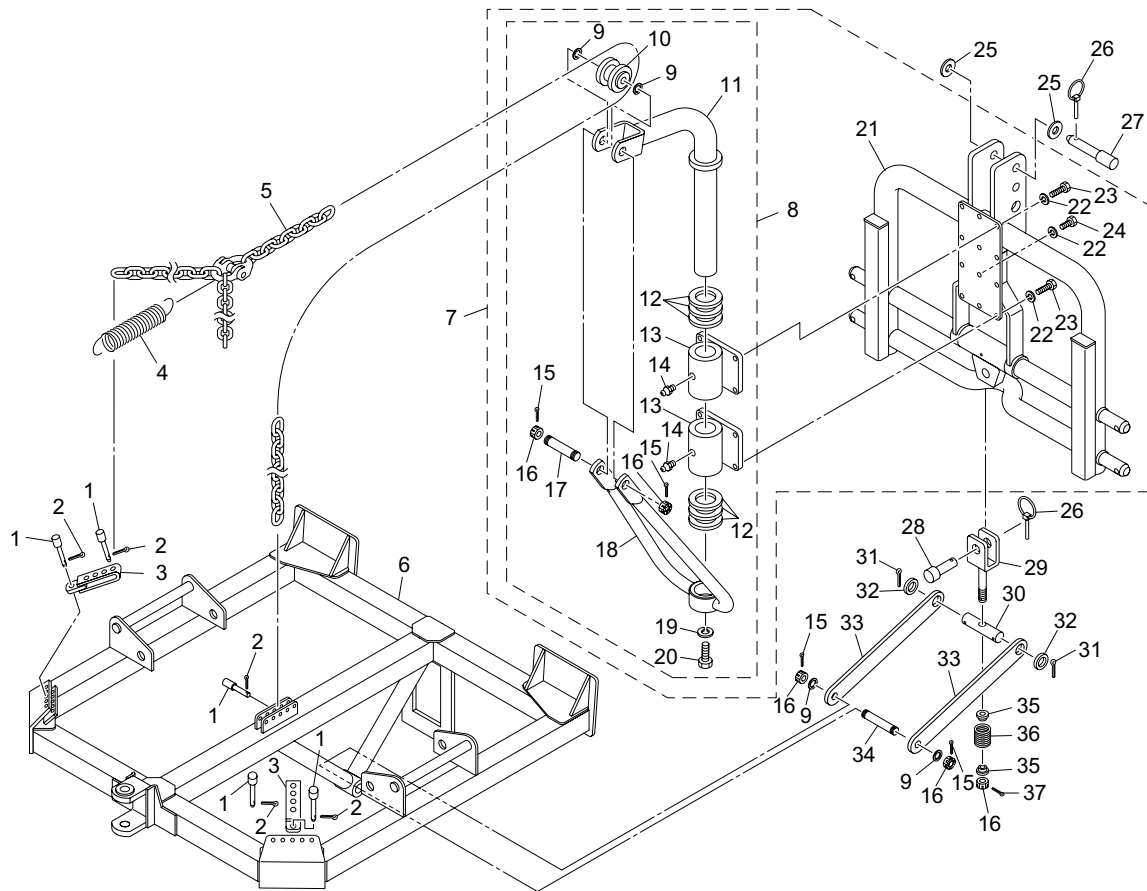


LM30B_010_z01

カタログ番号	コード番号	部品名称	個数	備考	適応機番
10 - 1	K6031080352	8.2 焼入平頭ピン 35	5		
10 - 2	K0330800008	8 スナップピン	5		
10 - 3	LM33MD-0239Z2	チェーン接ぎ金具	2		
10 - 4	K1020000188	2.9 丸フックバネ 38240	1		
10 - 5	LM33MD-0214A0	チェーン	1		
10 - 6	LM33MD-0213ZR	シャース	1	33MD	
10a-6	LM33MR-0213ZR	シャース	1	33MRD	
10 - 7	LM33MD-0245Z0	前フレーム	1		
10 - 8	LM33MD-0202Z0	ショートリンクチェーン支点 ASSY	1		
10 - 9	K5011020282	1SPCC 座金 2028	4		
10 - 10	K6909000122	チェーン車	1		
10 - 11	LM33MD-0204ZR	支点パイプ金	1		
10 - 12	K5011050722	1SPCC 座金 5072	6		
10 - 13	LM33MD-0203Z0	ショートリンクチェーン支点メタル	2		
10 - 14	K1440000010	グリスニップル	2		
10 - 15	K0300032402	3.2 割ピン 40	4		
10 - 16	K0170000012	20 みぞ付き特殊ナット	5		
10 - 17	K6122000050	ショートリンクチェーン車軸	1		
10 - 18	LM33MD-0206ZR	支点補強金	1		
10 - 19	K0200160002	16S ワッシャー	1		
10 - 20	K0001160402	16 ボルト 40P1.5	1		
10 - 21	LM33MD-0201ZR	三点支持ヒッチフレーム	1		
10 - 22	K0200100002	10S ワッシャー	12		
10 - 23	K0000100302	10 ボルト 30	8		
10 - 24	K0000100252	10 ボルト 25	4		
10 - 25	LM33MD-0217Z2	三点支持ヒッチフレーム用座金	2		
10 - 26	K6061060002	6 クリップピン	2		
10 - 27	K6030191002	19 平頭ピン 100	1		
10 - 28	K6062000062	19 ヒッチピン 80	1		
10 - 29	LM33MD-0205Z2	牽引シャフト取付ヒッチ	1		

10. モア連結部 (3 連つり上げタイプ) A

LM33MD・LM33MRD

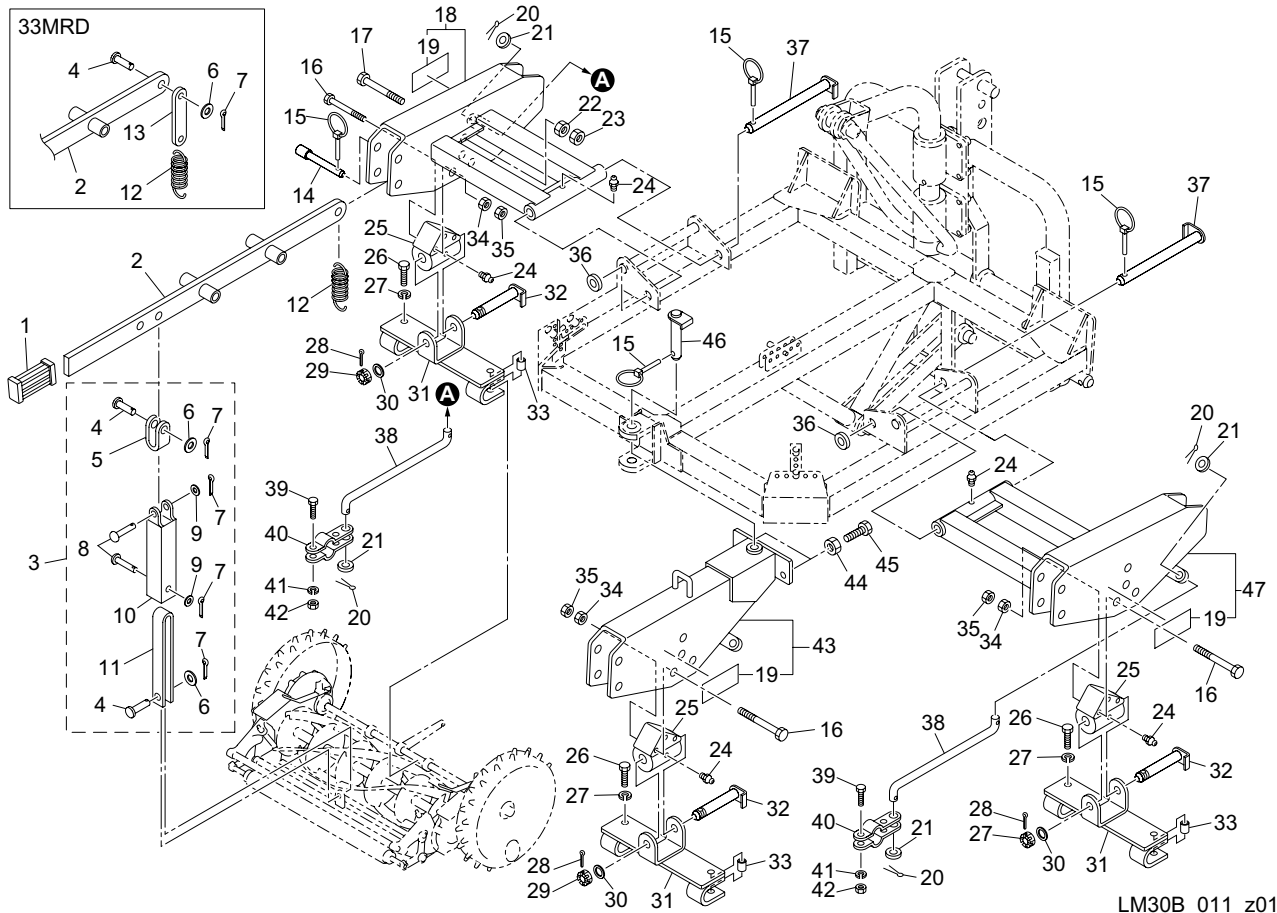


LM30B_010_z01

カタログ番号	コード番号	部品名称	個数	備考	適応機番
10 - 30	LM33MD-0207Z2	牽引シャフト用横軸	1		
10 - 31	K0300060602	6 割ピン 60	2		
10 - 32	K5074538652	4.5SPHC 座金 3865	2		
10 - 33	LM33MD-0210ZR	牽引シャフト取付リンク	2		
10 - 34	LM33MD-0212Z2	牽引シャフト取付ピン	1		
10 - 35	LM33MD-0208Z2	牽引シャフト用座金	2		
10 - 36	K1000000088	8 圧縮バネ 4277	1		
10 - 37	K0300040502	4 割ピン 50	1		

11. モア連結部 (3 連つり上げタイプ) B

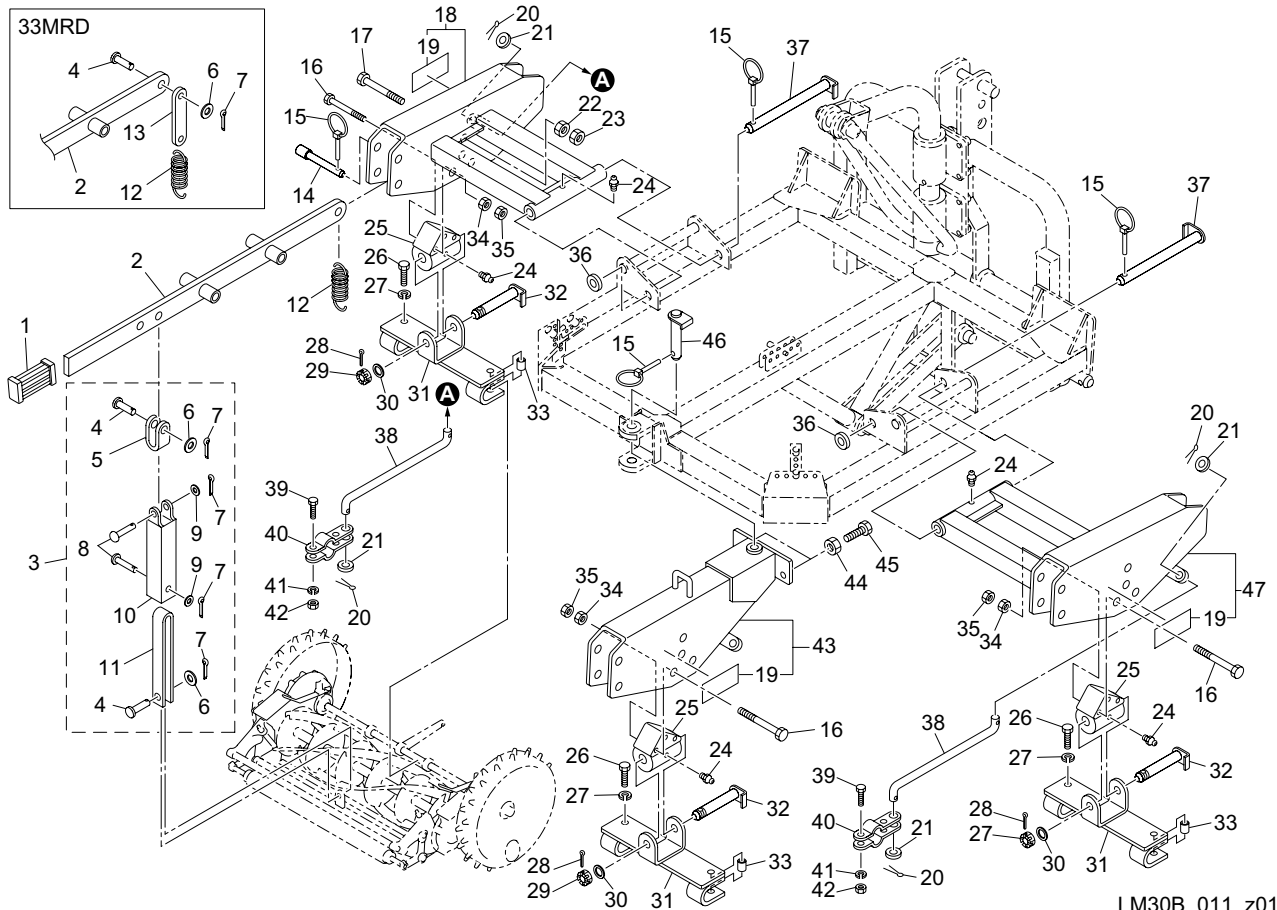
LM33MD・LM33MRD



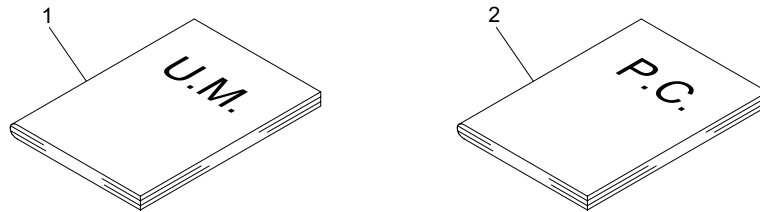
カタログ番号	コード番号	部品名称	個数	備考	適応機番
11 - 1	K1300000090	角型レバー握り	3		
11 - 2	K714000001R	カッター持上げ金具	3		
11 - 3	K8200000030	カッター吊り金具 ASSY358	3	33MD	
11a-3	K8200000020	カッター吊り金具 ASSY429	3	33MRD	
11 - 4	K6030100322	10 平頭ピン 32	6	33MD	
11a-4	K6030100322	10 平頭ピン 32	9	33MRD	
11 - 5	K5202000072	10U 字金 45	3		
11 - 6	K5000100002	10 ワッシャー	6	33MD	
11a-6	K5000100002	10 ワッシャー	9	33MRD	
11 - 7	K0300025202	2.5 割ピン 20	12	33MD	
11a-7	K0300025202	2.5 割ピン 20	15	33MRD	
11 - 8	K6040080402	8 丸頭ピン 40	6		
11 - 9	K5000080002	8 ワッシャー	6		
11 - 10	K714600004R	カッター吊り金 184	3		
11 - 11	K520200004R	10U 字金 184	3	33MD	
11a-11	K520200005R	10U 字金 255	3	33MRD	
11 - 12	K1030000078	4U フックバネ 39134	3		
11 - 13	LM33RB-0305AR	スプリング掛け金	3	33MRD	
11 - 14	K6062000042	13 ヒッチピン 93	3		
11 - 15	K6061060002	6 クリップピン	6		
11 - 16	K0003100902	10 ボルト 90	9		
11 - 17	K0013121002	12 調質ボルト 100	3		
11 - 18	LM33MD-0241Z0	左モアフレーム COMP	1		
11 - 19	K4205000330	リールモア危険マーク	3		
11 - 20	K0300040322	4 割ピン 32	12		
11 - 21	K5012313202	2.3SPCC 座金 1320	12		
11 - 22	K0143120002	12 さらばね付きナット	3		
11 - 23	K0102120002	12 ナット 3	3		
11 - 24	K1440000010	グリスニップル	5		
11 - 25	K690900011R	左右動メタル	3		

11. モア連結部 (3 連つり上げタイプ) B

LM33MD・LM33MRD



カタログ番号	コード番号	部品名称	個数	備考	適応機番
11 - 26	K0010100702	10 調質ボルト 70	6		
11 - 27	K0200100002	10S ワッシャー	6		
11 - 28	K0300032402	3.2 割ピン 40	3		
11 - 29	K0170000012	20 みぞ付き特殊ナット	3		
11 - 30	K5011020282	1SPCC 座金 2028	3		
11 - 31	K714600005R	左右動ヒッチ金 47	3	33MD	
11a- 31	K714600006R	左右動ヒッチ金 120	3	33MRD	
11 - 32	K7147000092	20 ネジ付ヒッチピン 132	3		
11 - 33	K6211000142	10. 2SGP カラー 13. 830	6		
11 - 34	K0143100002	10 さらばね付きナット	9		
11 - 35	K0102100002	10 ナット 3	9		
11 - 36	K5000200002	20 ワッシャー	2		
11 - 37	K7147000082	20 止め付ヒッチピン 248	2		
11 - 38	K5275000062	左右振れ止めロッド	6	33MD	
11a- 38	K5275000102	左右振れ止めロッド R	6	33MRD	
11 - 39	K0000080252	8 ボルト 25	12		
11 - 40	K5211000042	左右振れ止め板	12		
11 - 41	K0200080002	8S ワッシャー	12		
11 - 42	K0100080002	8 ナット	12		
11 - 43	LM33MD-0243Z0	後モアフレーム COMP	1		
11 - 44	K0100100002	10 ナット	2		
11 - 45	K0000100502	10 ボルト 50	2		
11 - 46	K7147000072	20 止め付ヒッチピン 128	1		
11 - 47	LM33MD-0242Z0	右モアフレーム COMP	1		



LM30B_012_z01

カタログ番号	コード番号	部品名称	個数	備考	適応機番
12 - 1	750101-158-A	LM30 ギャングモア 取扱説明書	1		
12 - 2	750101-158-B	LM30 ギャングモア パーツカタログ	1		

BARONESS[®]
Quality on Demand



株式会社 共栄社

〒442-8530
愛知県豊川市美幸町1-26

TEL (0533) 84 - 1221
FAX (0533) 84 - 1220