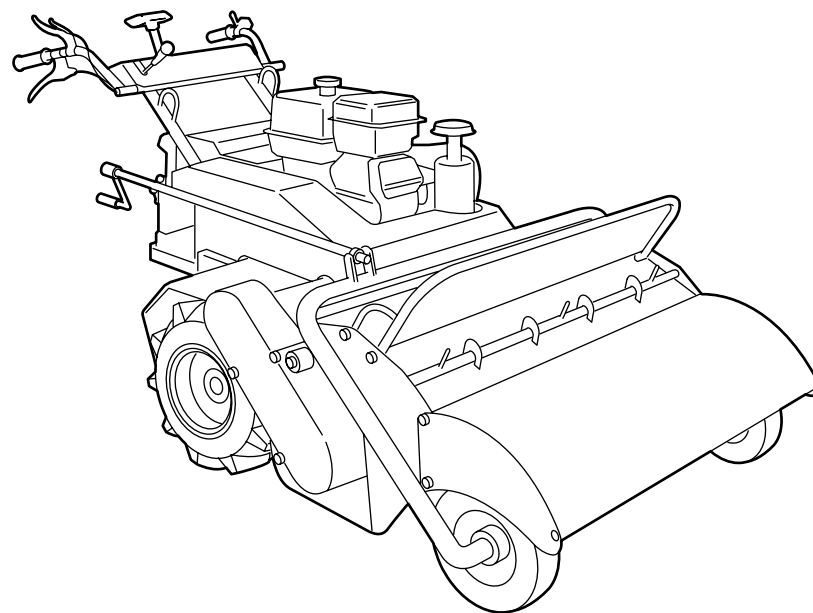


# HMC950

ハンマーナイフモア

## パーツカタログ



Serial No. HMC950 : 15776-

**BARONESS**<sup>®</sup>  
Quality on Demand

Ver. 2.2

## 目 次

101. フレーム部 .....	3・4
102. カバー部 .....	5・6
103. 前輪・ハンドル部 .....	7・8・9・10
104. 後輪・ミッション部 .....	11・12
105. ミッション部 A .....	13・14
106. ミッション部 B .....	15・16
107. チェンジ・ブレーキ部 .....	17・18
108. エンジン部 .....	19・20
109. テンション部 .....	21・22
110. ナイフ部 .....	23・24
111. 付属部品 .....	25・26
113. 飛散防止チェーン .....	27・28

ハンマーナイフモア

# HMC950

## パーツカタログ

(部品注文について)

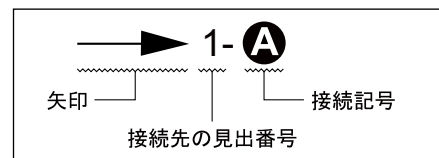
部品注文の際は誤送の原因ともなりますので、必ずコード番号・部品名称でご注文ください。

(例)	コード番号	部品名称	数量
	K0200100002	10Sワッシャー	8

### <接続先がページをまたぐ場合の表記方法>

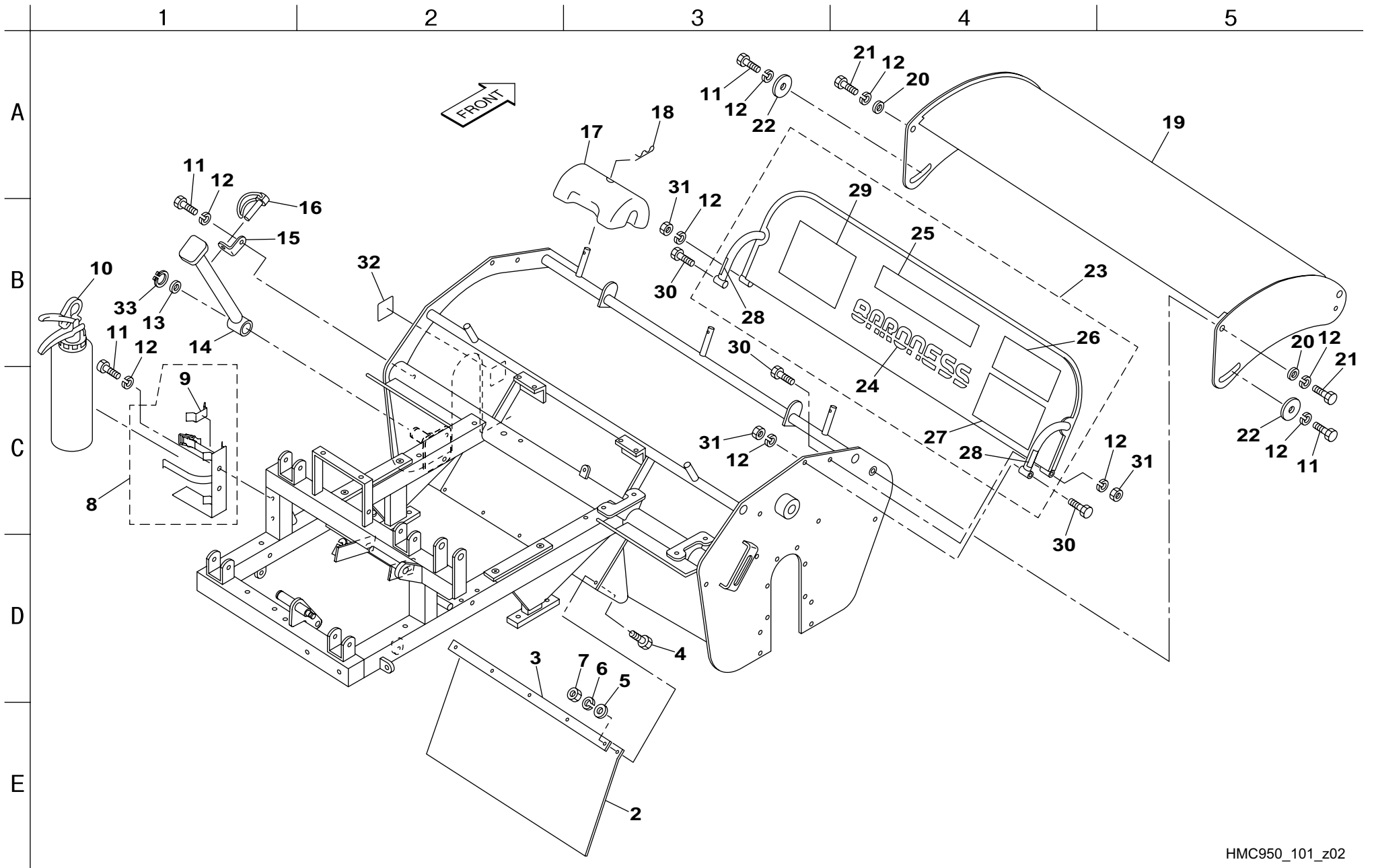
(表記例と見方)

部品の接続先がページをまたいでしまう場合は、以下の記号で表記しています。



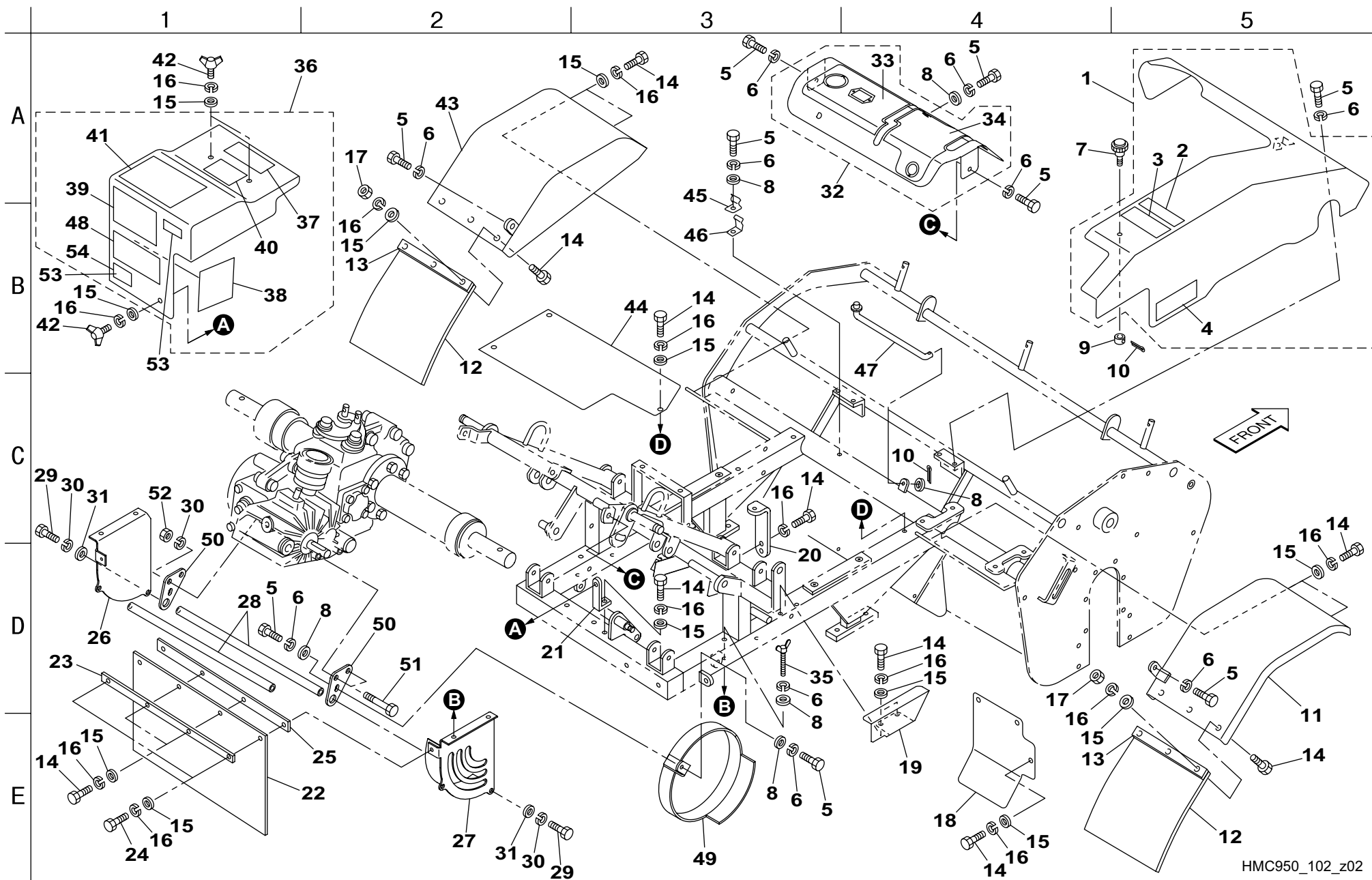
→ 1- **A** : 見出番号「1」のイラスト中にある **A** へ接続します

→ 2- **B** : 見出番号「2」のイラスト中にある **B** へ接続します



カタログ 番号	コード番号	部 品 名 称	個数	備 考	適合機番
101-1					
101-2	HM950--3302Z0	エプロン	1		
101-3	HM950--3303Z2	エプロン押え金	1		
101-4	K0000060202	6 ボルト 20	5		
101-5	K5000060002	6 ワッシャー	5		
101-6	K0200060002	6S ワッシャー	5		
101-7	K0100060002	6 ナット	5		
101-8	K9240000030	消火器取付台 COMP	1		
101-9	K4229000010	防振用シール	2		
101-10	K3900000020	消火器 CUP-3	1		12001-15511
101a-10	K3900000060	消火器 PEP-3	1		15512-
101-11	K0000080152	8 ボルト 15	5		
101-12	K0200080002	8S ワッシャー	11		
101-13	K5051025350	1C5191P 座金 2535	1		
101-14	HM950--3307BG	スタンドバー	1		
101-15	HM950--0308ZG	スタンド止め金	1		
101-16	K0450000028	デルタピン 9	1		
101-17	K690800001D	ウエイト	2		
101-18	K0331000008	10 スナップピン	2		
101-19	HMB950-0311ZG	防護カバー	1		
101-20	K5000080002	8 ワッシャー	2		
101-21	K0000080202	8 ボルト 20	2		
101-22	K5012308242	2.3SPCC 座金 824	2		
101-23	HM950--3309Z0	防護板 COMP	1		
101-24	K4201000140	BARONESS マーク 45 白	1		
101-25	K4205000050	注意マーク	1		
101-26	K4205000360	ハンマーナイフモア危険マーク	1		
101-27	K4205000460	ハンマーナイフ点検事項	1		
101-28	K4209000570	吊り上げ位置指示マーク	2		
101-29	K4205000840	急傾斜地作業注意事項ラベル	1		
101-30	K0010080402	8 調質ボルト 40	4		
101-31	K0100080002	8 ナット	4		
101-32	K4209000370	グリースアップ 10 時間マーク	1		
101-33	K0401025001	ストッピング S25	1		

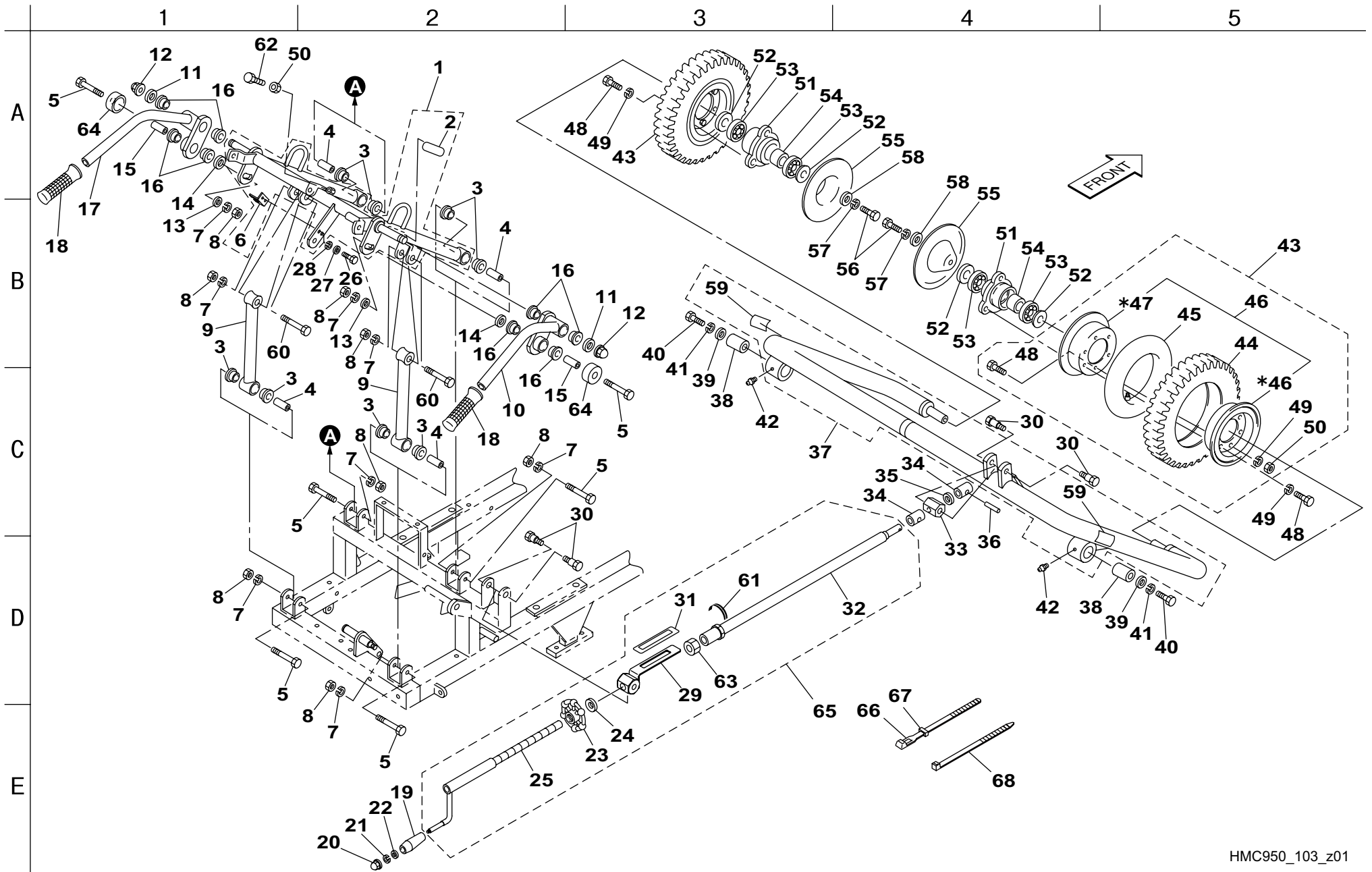
カタログ 番号	コード番号	部 品 名 称	個数	備 考	適合機番



カタログ 番号	コード番号	部 品 名 称	個数	備 考	適合機番
102-1	HM950--0224Z0	ベルトカバー COMP	1		
102-2	HM950--0225Z0	ウエイト取付指示マーク	1		
102-3	K4205000670	ベルト回転物注意マーク	1		
102-4	K4205000660	押しつぶし注意	1		
102-5	K0000080152	8 ボルト 15	12		
102-6	K0200080002	8S ワッシャー	14		
102-7	K1320000020	8 孔付ツマミ 4225	1		
102-8	K5000080002	8 ワッシャー	7		
102-9	K4031000030	15 防振ゴム 7. 515	1		
102-10	K0300020202	2 割ピン 20	2		
102-11	HM950--3204AG	車輪カバー右	1		
102-12	HM950--3208Z0	車輪カバーエプロン	2		
102-13	HM950--0209Z2	エプロン押え金	2		
102-14	K0000060152	6 ボルト 15	23		
102-15	K5000060002	6 ワッシャー	26		
102-16	K0200060002	6S ワッシャー	28		
102-17	K0100060002	6 ナット	6		
102-18	HM950--3207CG	後部カバー	1		
102-19	HM950--3203ZG	テンションカバー	1		
102-20	HM950--0202Z2	取付金	1		
102-21	HMA950-0213ZG	カバー取付金	1		
102-22	HM950--3210Z0	下部カバーエプロン	1		
102-23	HM950--3211Z2	エプロン押え金	1		
102-24	K0000060202	6 ボルト 20	2		
102-25	HM950--0221Z2	エプロン取付板	1		
102-26	HMB950-0203ZG	アンダーカバー板左	1		
102-27	HMB950-0204ZG	アンダーカバー板右	1		
102-28	HMA950-0205Z2	17 パイプ 410M10	2		
102-29	K0000100202	10 ボルト 20	4		
102-30	K0200100002	10S ワッシャー	6		
102-31	K5000100002	10 ワッシャー	4		
102-32	HMC950-0201Z0	操作板 COMP	1		15686-15755
102a-32	HMC950-0202Z0	操作板 COMP	1		15756-
102-33	HMA950-0211A0	パネルステッカー左	1		15686-15755
102a-33	HMC950-0211Z0	パネルステッカー左	1		15756-

カタログ 番号	コード番号	部 品 名 称	個数	備 考	適合機番
102-34	HMC950-0212Z0	パネルステッカー右	1		
102-35	K002A080602	8 ちょうボルト 60	2		
102-36	HM950--3216B0	バッテリーカバー COMP	1		15686-15755
102a-36	HM950--3216C0	バッテリーカバー COMP	1		15756-
102-37	K4205000680	騒音注意マーク	1		
102-38	K4033000350	2 板ゴム 100100	1		
102-39	HM950--0223Z0	メンテナンスシール	1		
102-40	K4205001260	清掃マーク	1		
102-41	K4205000640	運転前の注意事項ラベル	1		
102-42	K0022060152	6 蝶ボルト 15	3		
102-43	HM950--3205AG	車輪カバー左	1		
102-44	HM950--0206ZG	防塵カバー	1		
102-45	K1090000108	ロッド受け B	1		
102-46	K5270002052	ロッド受け A	1		
102-47	HM950--3217Z2	ストッパーロッド	1		
102-48	K4205001000	火災危険ラベル	1		15686-15755
102a-48	K4205002360	火災危険ラベル	1		15756-
102-49	HMB950-0206ZG	ファンカバー	1		
102-50	HMB950-0207ZG	ステー	2		
102-51	K0003101302	10 ボルト 130	2		
102-52	K0100100002	10 ナット	2		
102-53	HMC950-0214Z0	ベルト表示ラベル	1		15686-15755
102a-53	HMC950-0214Z0	ベルト表示ラベル	1		15756-
102-54	K4205002350	枯草刈り使用禁止ラベル	1		15756-

HMC950\_102\_z02

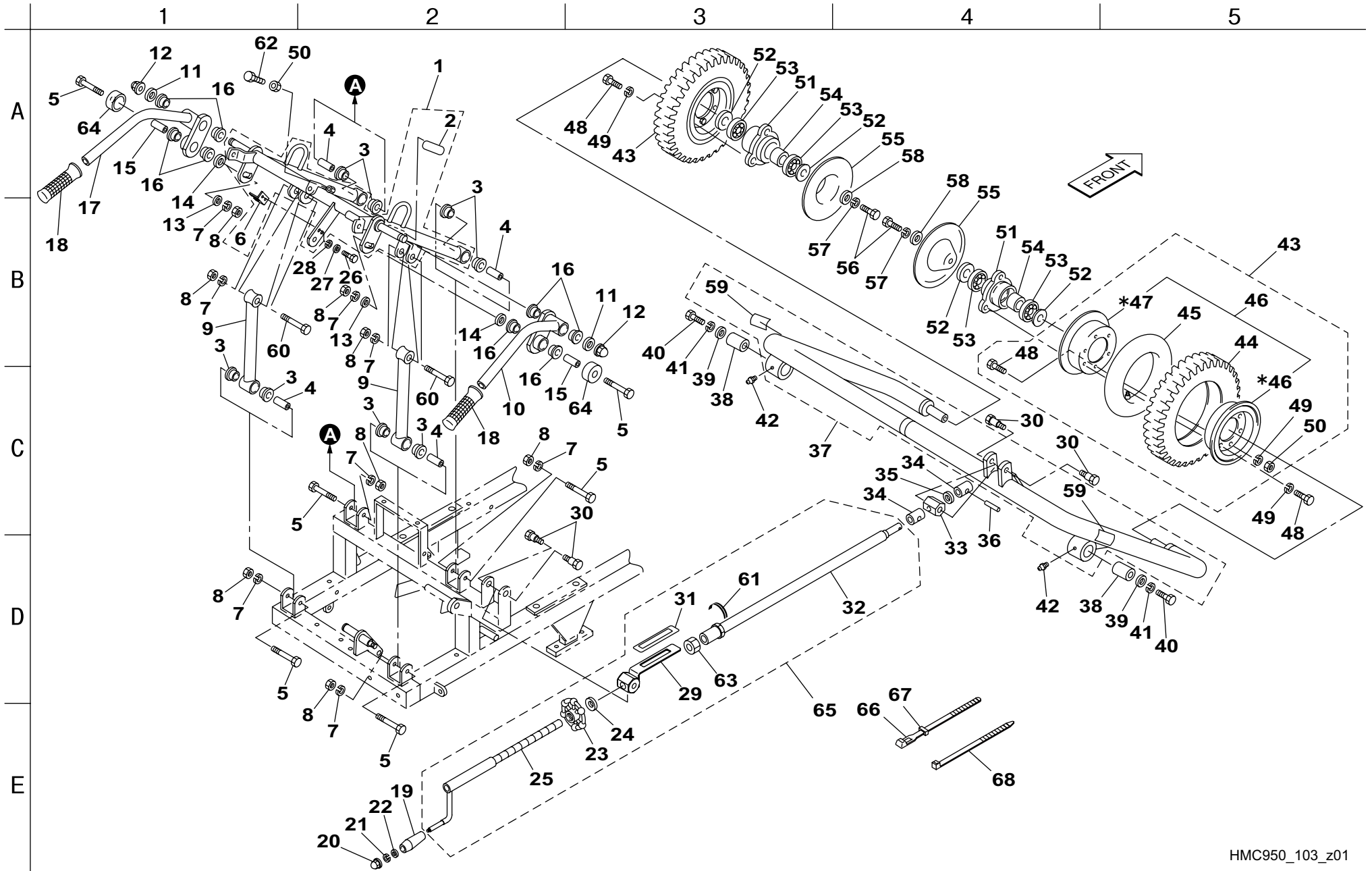




カタログ 番号	コード番号	部 品 名 称	個数	備 考	適合機番
103-1	HMA950-0401Z0	ハンドル台 COMP	1		
103-2	K4209000570	吊り上げ位置指示マーク	2		
103-3	K4031000050	ハンドル用ゴム 35	8		
103-4	K6211000022	12.7 カラー 17.340	4		
103-5	K0000120702	12 ボルト 70	6		
103-6	HMA950-0422AL	スイッチ取付板	1		
103-7	K0200120002	12S ワッシャー	8		
103-8	K0100120002	12 ナット	8		
103-9	HM950--3402ZL	ハンドルストラット	2		
103-10	HM950--3403ZL	ハンドル右	1		
103-11	K5074514322	4.5SPHC 座金 1432	2		
103-12	K0113140002	14 袋ナット 3P1.5	2		
103-13	K5000120002	12 ワッシャー	2		
103-14	K5073212352	3.2SPHC 座金 1235	2		
103-15	K6211000062	12.7SGP カラー 17.331	2		
103-16	K4031000020	ハンドル用ゴム 32	8		
103-17	HM950--3404ZL	ハンドル左	1		
103-18	K1300000210	ハンドル握り黒 25.4	2		
103-19	K1301000120	25 レバー握り 70	1		
103-20	K0100060002	6 ナット	1		
103-21	K0200060002	6S ワッシャー	1		
103-22	K5000060002	6 ワッシャー	1		
103-23	HMA950-0414ZD	ストッパーハンドル	1		
103-24	K0214180001	18 さらばね座金 2L	1		
103-25	HMA950-0412Z2	刈高調節ハンドル	1		
103-26	K0000050152	5 ボルト 15	2		
103-27	K0200050002	5S ワッシャー	2		
103-28	K5000050002	5 ワッシャー	2		
103-29	HMA950-0413Z2	支点メタル	1		
103-30	K6082000092	14 段付ボルト	4		15686-15775
103a-30	K6082000192	14 段付ボルト	4		15776-
103-31	HMA950-0415Z0	刈高目盛シール	1		
103-32	HMB950-0411Z2	刈高調節軸	1		
103-33	HM950--0413Z2	刈高調節メタル	1		
103-34	K6215000622	16STKM 孔付カラー 2515	2		

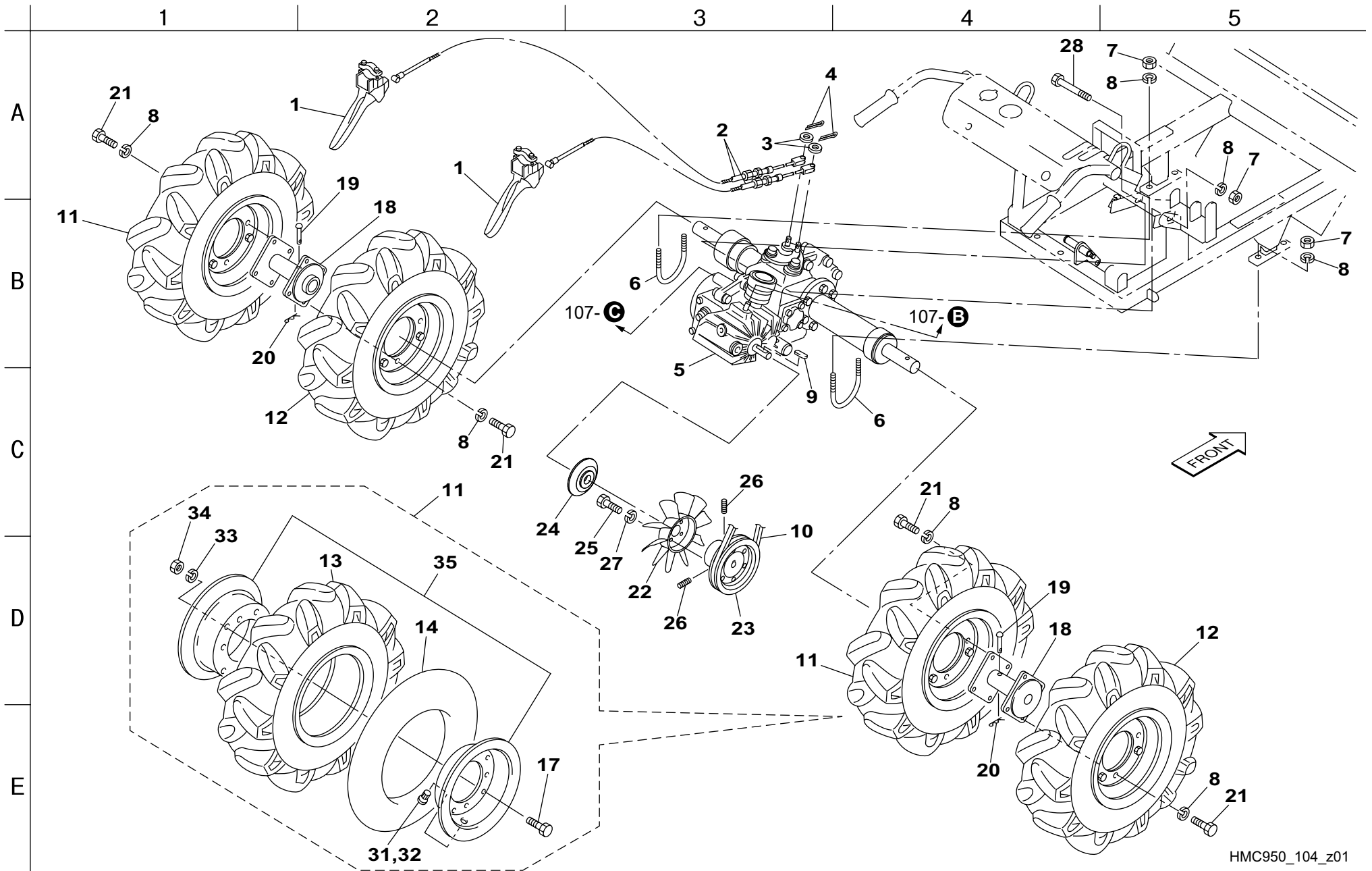
カタログ 番号	コード番号	部 品 名 称	個数	備 考	適合機番
103-35	K5011016282	1SPCC 座金 1628	1		
103-36	K0320050251	5 スプリングピン 25	1		
103-37	HM950--0418Z0	前輪取付アーム COMP	1		
103-38	K6210000612	16.5 カラー 3041	2		
103-39	K5074516402	4.5SPHC 座金 1640	2		
103-40	K0010160702	16 調質ボルト 70	2		
103-41	K0200160002	16S ワッシャー	2		
103-42	K1440000010	グリスニップル	2		
103-43	K2030000110	タイヤ 3.50-5 ASSY	2		12001-15481
103a-43	K2030000190	タイヤ 3.50-5 ASSY	2		15482-
103-44	K2031000010	タイヤ 3.50-5UL4PR	2		
103-45	K2091000130	チューブ 3.50-5TR87S	2		
103-46	K209000031L	ホイール 3.00SP-5 アウター	2	*セット	12001-15481
103a-46	K209000100L-SET	ホイール 3.00SP-5 (1本分)	2		15482-
103-47	K209000032L	ホイール 3.00SP-5 インナー	2	*セット	12001-15481
103-48	K0000080152	8 ボルト 15	12		
103-49	K0200080002	8S ワッシャー	12		
103-50	K0100080002	8 ナット	7		
103-51	K2160000032	前輪取付座	2		
103-52	K5011020472	1SPCC 座金 2047	4		
103-53	K0606062040	ベアリング 6204RS	4		
103-54	K6212000210	20.2STKM カラー 25.427	2		
103-55	HM950--3410ZL	ホイールキャップ	2		
103-56	K0000100252	10 ボルト 25	2		
103-57	K0200100002	10S ワッシャー	2		
103-58	K5073210352	3.2SPHC 座金 1035	2		
103-59	K4209000380	グリースアップ 50 時間マーク	2		
103-60	K0000120602	12 ボルト 60	2		
103-61	HMA950-0416Z0	刈高指針シール	1		
103-62	K0000080402	8 ボルト 40	1		
103-63	K0159000042	Tr18 ナット	1		
103-64	HMA950-0403Z2	ストッパーカラー	2		
103-65	HMA950-0417Z0	刈り高調節ねじ COMP	1		
103-66	K4241000010	ナイロンバンド 140	10		
103-67	K4241000070	ウレタンチューブ 7	10		

HMC950\_103\_z02



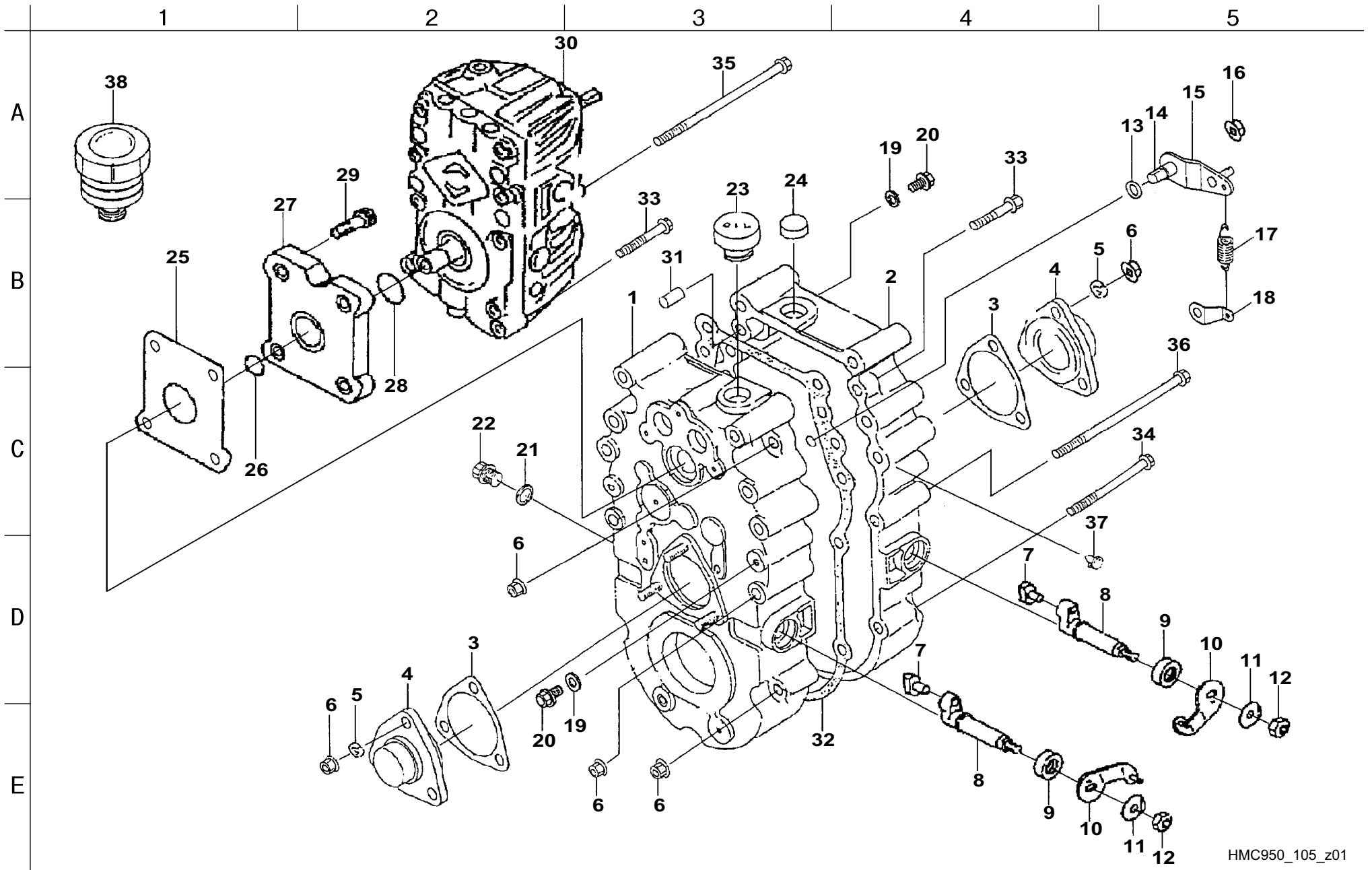
カタログ 番号	コード番号	部 品 名 称	個数	備 考	適合機番
103-68	K4241000060	コンベックス TRCV-160LW	2		

カタログ 番号	コード番号	部 品 名 称	個数	備 考	適合機番



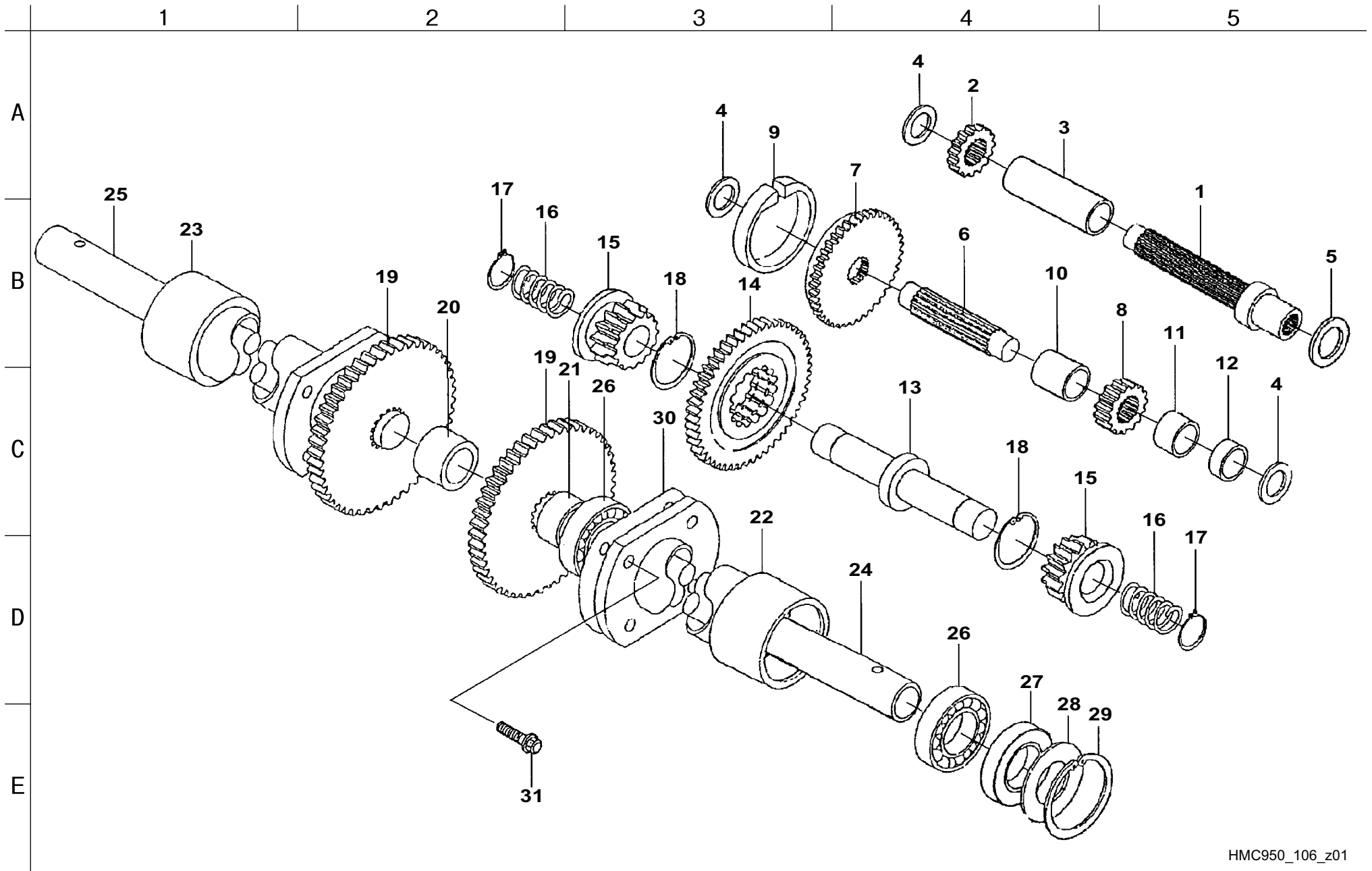
カタログ 番号	コード番号	部 品 名 称	個数	備 考	適合機番
104-1	K1211460000	クラッチレバー E146000	2		
104-2	K1130127000	クラッチワイヤー 1270	2		
104-3	K5000060002	6 ワッシャー	2		
104-4	K0300016202	1.6 割ピン 20	2		
104-5	K2700000380	富士ミッション FE11SH01	1		
104-6	HM800-0104Z2	U ボルト	2		
104-7	K0100100002	10 ナット	5		
104-8	K0200100002	10S ワッシャー	21		
104-9	K0500505280	5 両丸キー 528	1		
104-10	K2371600410	V ベルト W6SB41	1		
104-11	K2000000160	タイヤ 4.00-8 ASSY 左	2		12001-15481
104a-11	K2000000480	タイヤ 4.00-8 ASSY 左	2		15482-
104-12	K2000000150	タイヤ 4.00-8 ASSY 右	2		12001-15481
104a-12	K2000000470	タイヤ 4.00-8 ASSY 右	2		15482-
104-13	K2001000020	タイヤ 4.00-8TA	4		
104-14	K2091000030	チューブ 4.00-8TR13	4		
104-15					
104-16					
104-17	K0000100202	10 ボルト 20	16		12001-15481
104a-17	K0000080202	8 ボルト 20	16		15482-
104-18	HM950-0102G2	ホイール取付座	2		
104-19	K6041100718	10.15 焼入丸頭ピン 71.5	2		
104-20	K0341000002	10 抜け止め付スナップピン	2		
104-21	K0000100152	10 ボルト 15	16		
104-22	K537000039L	冷却ファン	1		
104-23	K242000008D	B1V プーリー 15143	1		
104-24	HMA950-0101Z0	HST 軸カバー	1		
104-25	K0000060102	6 ボルト 10	4		
104-26	K0028060200	6 ステンレスホーローセット 20	2		
104-27	K0200060002	6S ワッシャー	4		
104-28	K0013101402	10 調整ボルト 140	1		
104-29					
104-30					
104-31	K2092000010	バルブコア No. 8000	4		12001-15481
104a-31	K2092000020	バルブコア No. 9000	4		15482-

カタログ 番号	コード番号	部 品 名 称	個数	備 考	適合機番
104-32	K2093000010	バルブキャップ	4		
104-33	K0200100002	10S ワッシャー	16		12001-15481
104a-33	K0200080002	8S ワッシャー	16		15482-
104-34	K0100100002	10 ナット	16		12001-15481
104a-34	K0100080002	8 ナット	16		15482-
104-35	K209000005L-SET	ホイール 3.00D-8 <ホイール 1 本分> SET	4		12001-15481
104a-35	K209000098L-SET	ホイール 3.00D-8 <ホイール 1 本分> SET	4		15482-



カタログ 番号	コード番号	部品名称	個数	備考	適合機番
105-1	P2310-011811	ケース L COMP	1		
105-2	P2310-011910	ケース R COMP	1		
105-3	P2153-409707	PK カバー SC	2		
105-4	P2330-417305	カバー SC COMP	2		
105-5	P2105-402701	ゴムザガネ 8	6		
105-6	P2101-432506	フランジナット 8	13		
105-7	P2141-422105	シフトピン	2		
105-8	P2144-410105	シフター	2		
105-9	P2104-400401	オイルシール 14248	2		
105-10	P2340-400102	レバー SC COMP	2		
105-11	P2102-400403	ロックワッシャー 8	2		
105-12	P0304-081000	8 ナット	2		
105-13	K0880010A00	0 リング P10A	1		
105-14	P2135-408319	カムジク	1		
105-15	P2340-407101	レバー BK COMP	1		
105-16	P2101-413804	ロックナット 8	1		
105-17	P2152-405502	モシバネ	1		
105-18	P2156-400909	バネカケ	1		
105-19	P2105-400202	ガスケット 8	2		
105-20	P2105-400103	プラグ 8	2		
105-21	P2105-400905	ガスケット 14	1		
105-22	P2105-400806	プラグ 14	1		
105-23	P2105-406721	プラグ 21	1		
105-24	P2104-400609	メクラブタ 22	1		
105-25	P2153-417508	PK ギヤケース	1		
105-26	P2104-431001	0 リング S29	1		
105-27	P2112-613219	スパーサー	1		
105-28	P2104-421701	0 リング P46	1		
105-29	P2101-430106	シールソケットボルト 8-16	4		
105-30	P2159-403929	HST-10S-5103	1		
105-31	P2155-401709	ノックパイプ	2		
105-32	P2153-601219	PK ケース	1		
105-33	P0157-080400	8 フランジボルト	4		
105-34	P0157-080800	8 フランジボルト	3		
105-35	P0157-081100	8 フランジボルト	2		

カタログ 番号	コード番号	部品名称	個数	備考	適合機番
105-36	P0157-081200	8 フランジボルト	2		
105-37	P2150-413602	エアースキ	1		
105-38	P2159-404201	タンク	1		

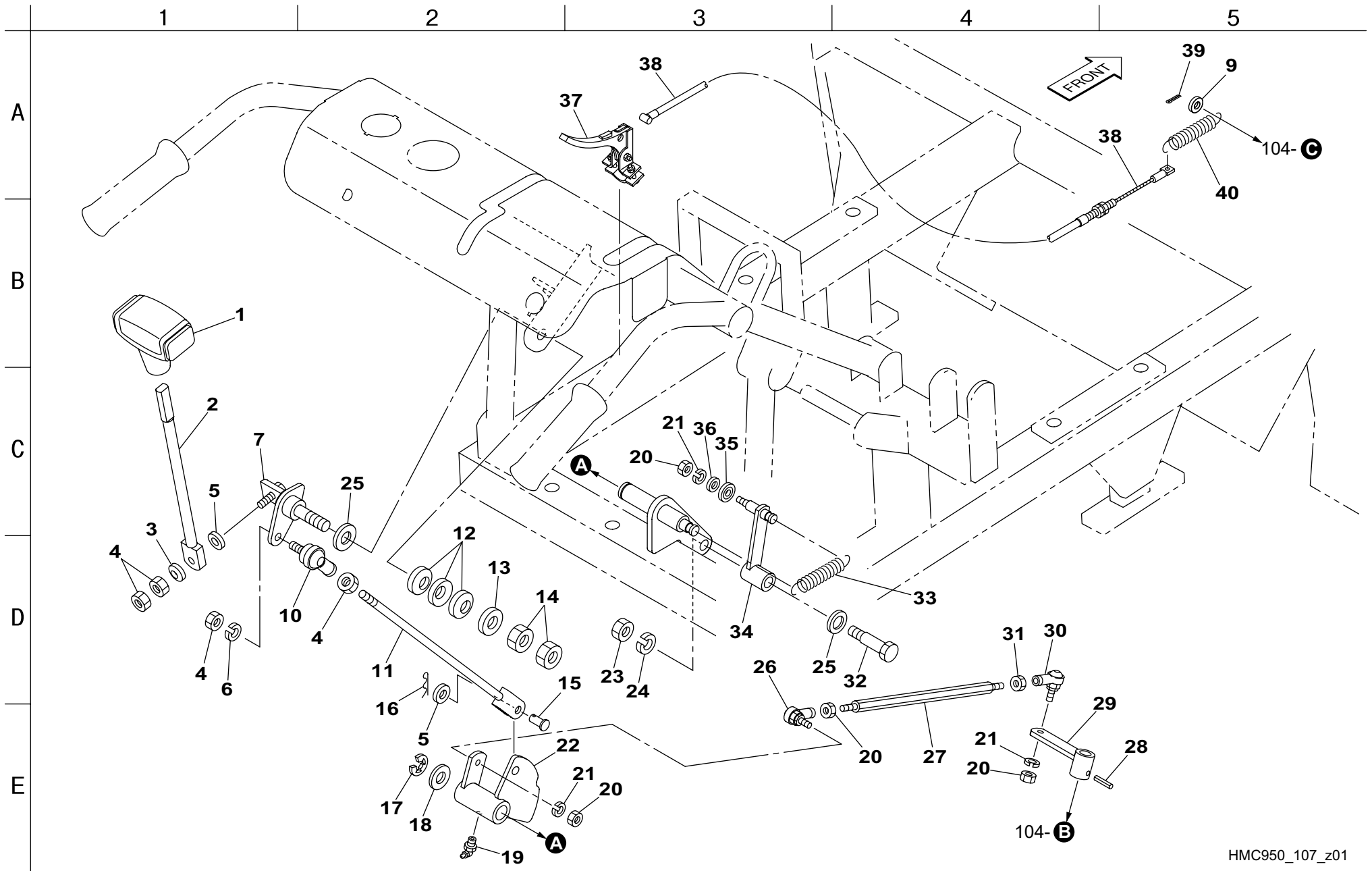




カタログ 番号	コード番号	部 品 名 称	個数	備 考	適合機番
106-1	P2330-494100	ジク A COMP	1		
106-2	P2122-407109	ギヤ H18	1		
106-3	P2103-418005	カラー 202554	1		
106-4	P0702-172000	ザガネ	3		
106-5	P2102-407907	ザガネ 21302	1		
106-6	P2132-405201	ジク B	1		
106-7	P2129-410601	ギヤ G41	1		
106-8	P2122-403408	ギヤ I15	1		
106-9	P2330-405803	シュー BK COMP	1		
106-10	P2103-431002	カラー 202527	1		
106-11	P2103-422709	カラー 202514.5	1		
106-12	P2103-412102	カラー 20259	1		
106-13	P2131-409705	ジク D	1		
106-14	P2129-410700	ギヤ J54	1		
106-15	P2330-319407	ギヤ K COMP	2		
106-16	P2152-408602	バネ SC	2		
106-17	P0600-021000	21 トメワ S	2		
106-18	P0610-037000	37 トメワ H	2		
106-19	P2123-415613	ギヤ L47	2		
106-20	P2103-417404	カラー 253524	1		
106-21	P2103-420101	カラー 303517	2		
106-22	P2310-632106	シャジクケース L COMP	1		
106-23	P2310-632205	シャジクケース R COMP	1		
106-24	P2133-501203	G ジク L	1		
106-25	P2133-501302	G ジク R	1		
106-26	P0501-600600	ボール BRG	4		
106-27	P2104-412408	オイルシール 305511	2		
106-28	P2156-410704	カバー	2		
106-29	P2101-410001	55 トメワ R	2		
106-30	P2153-410114	PK シャジクケース	2		
106-31	P0157-080200	8 フランジボルト	8		

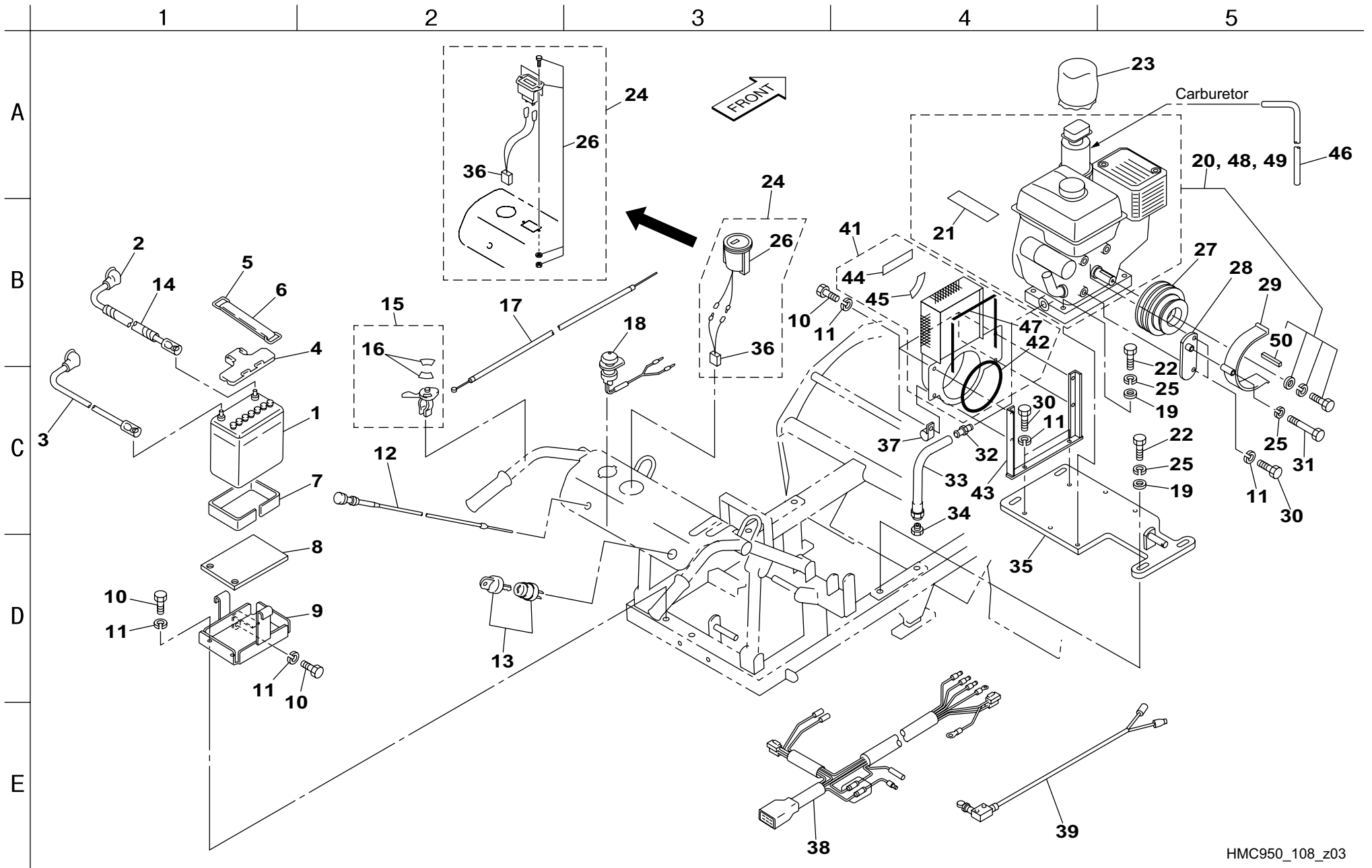
カタログ 番号	コード番号	部 品 名 称	個数	備 考	適合機番

HMC950\_106\_z01



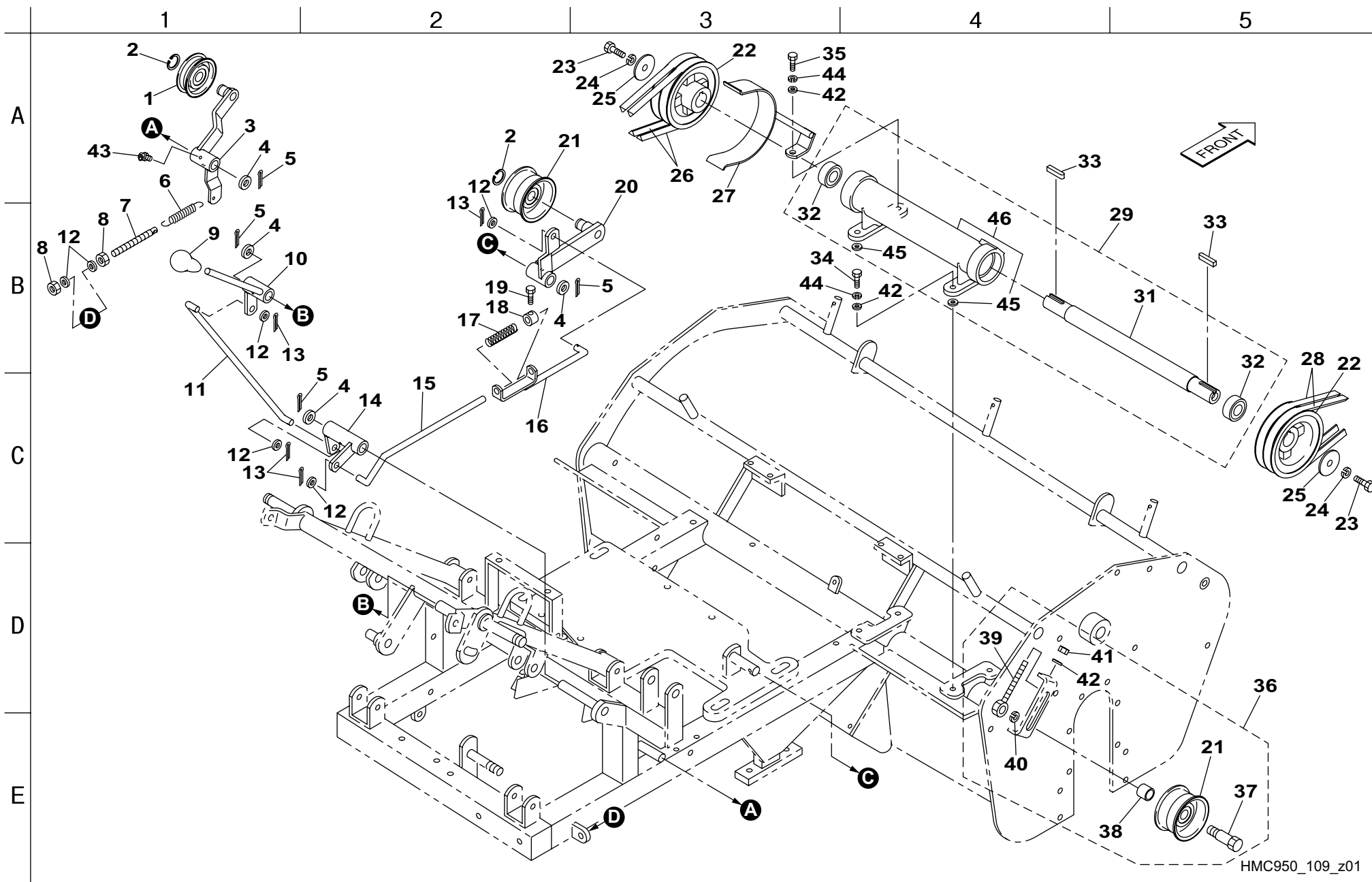
カタログ番号	コード番号	部品名称	個数	備考	適合機番
107-1	K1301000140	T形グリッブ黒	1		
107-2	HMA950-0502Z3	変速レバー	1		
107-3	K0213080002	8さらばね座金 1H	1		
107-4	K0100080002	8ナット	4		
107-5	K5000080002	8ワッシャー	2		
107-6	K0200080002	8Sワッシャー	1		
107-7	HMA950-0508A2	変速レバー金具	1		
107-8					
107-9	K5011606202	1.6SPCC座金 620	1		
107-10	K1604080000	エルボール LHS A8	1		
107-11	HMA950-0503Z2	変速ロッド A	1		
107-12	K0211120002	12さらばね H	3		
107-13	K5000120002	12ワッシャー	1		
107-14	K0103120002	12ナット P1.5	2		
107-15	K6030080172	8平頭ピン 17	1		
107-16	K0340800002	8抜け止め付スナップピン	1		
107-17	K0400012002	ストッピング E12	1		
107-18	K5011016222	1SPCC座金 1622	1		
107-19	K1440000020	C型グリスニップル	1		
107-20	K0100060002	6ナット	4		
107-21	K0200060002	6Sワッシャー	3		
107-22	HMA950-0505Z2	中継レバー	1		
107-23	K0100100002	10ナット	1		
107-24	K0200100002	10Sワッシャー	1		
107-25	K5011012202	1SPCC座金 1220	2		
107-26	K1604060000	エルボール LHS A6	1		
107-27	HMA950-0504A2	変速ロッド B	1		
107-28	K0324050251	5スパイラルピン 25	1		
107-29	HMA950-0507Z2	変速レバー	1		
107-30	K16040600L0	エルボール LHS A6L	1		
107-31	K0180060002	6左ねじナット	1		
107-32	K0071000652	10ノックボルト 50	1		
107-33	K1030000098	1.6Uフックバネ 1266.8	1		
107-34	HMA950-0506Z2	中立レバー	1		
107-35	K0608006070	ベアリング 6072RS	1		

カタログ番号	コード番号	部品名称	個数	備考	適合機番
107-36	K5000060002	6ワッシャー	1		
107-37	K1241270150	ブレーキレバー E127015	1		
107-38	K1120130000	ブレーキワイヤー 1300	1		
107-39	K0300016202	1.6割ピン 20	1		
107-40	K1020000198	2.6丸フックバネ 15.584	1		



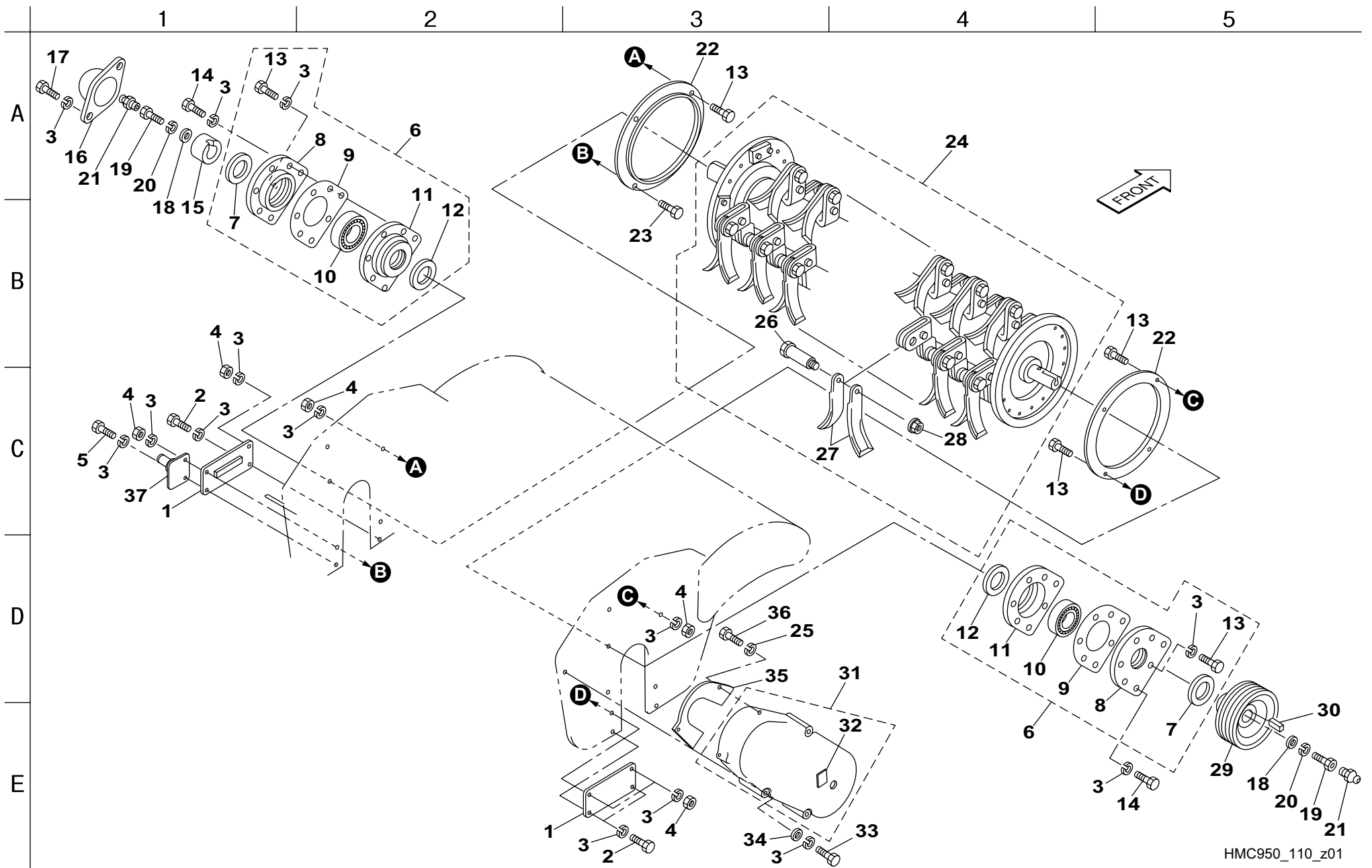
カタログ番号	コード番号	部 品 名 称	個数	備 考	適合機番
108-1	K360000110	バッテリー-FB5000-40B19R	1		
108-2	K3610000120	+バッテリー配線 450	1		
108-3	K3611000160	バッテリーアースコード 400	1		
108-4	K591000003B	バッテリーカバー-38B19	1		
108-5	K5274000012	バッテリー押え金	2		
108-6	K4039000010	バッテリー止めゴム	1		
108-7	K4033000010	バッテリー横ゴム 590	1		
108-8	HM950--0808Z0	防振ゴム	1		
108-9	HM950--0805ZG	バッテリー台	1		
108-10	K0000080152	8 ボルト 15	7		
108-11	K0200080002	8S ワッシャー	11		
108-12	K1100163000	チョークワイヤー 1630	1		
108-13	K3660000040	メインスイッチ NMA03	1		
108-14	K3194103700	10 コルゲートチューブ 370	1		
108-15	K9230000050	スロットルレバー COMP	1		
108-16	K4203000170	スロットルレバーマーク	1		
108-17	K1110177000	スロットルワイヤー 1770	1		
108-18	K3671000060	切換スイッチ P11320	1		
108-19	K5000100002	10 ワッシャー	8		
108-20	K9270000260	マーク付三菱エンジン GB400PE	1		
108-21	K4205000730	エンジン注意プレート小	1		
108-22	K0000100402	10 ボルト 40	8		
108-23	K4110000010	クリーナーカバー小	1		
108-24	K9400000040	アワメーター ASSY	1		15686-15755
108a-24	K9400000060	アワメーター 636 ASSY	1		15756-
108-25	K0200100002	10S ワッシャー	9		
108-26	K3650000060	アワメーター	1		15686-15755
108a-26	K3650000130	アワメーター 636DC	1		15756-
108-27	HM950--0801Z2	エンジンプーリー	1		
108-28	HM950--0802Z2	ベルトストッパー取付板	1		
108-29	HM950--3803A2	エンジンベルトストッパー	1		
108-30	K0000080202	8 ボルト 20	4		
108-31	K0000100602	10 ボルト 60	1		
108-32	K6084000092	ドレンアダプター M14	1		
108-33	K3140000160	片側金具付ドレンホース	1		

カタログ番号	コード番号	部 品 名 称	個数	備 考	適合機番
108-34	K1420000022-Y	ドレンホース用 PF1/2 ねじ	1		
108-35	HM950--3804AG	エンジンベース	1		
108-36	K3620000810	アワメーター配線	1		15686-15755
108a-36	K3620001150	アワメーター配線 250	1		15756-
108-37	K4270030080	30 ハーネスクリップ M8	1		
108-38	HM950--3809B0	配線	1		
108-39	K3671000050	リミットスイッチ SL1-A	1		
108-40					
108-41	HM950--0812B0	シュノーケル COMP	1		
108-42	K3198504900	黒トリムシール 4100-16A-490	1		
108-43	HM950--0811ZG	シュノーケル取付金	1		
108-44	K4205001480	清掃マーク	1		
108-45	K4205001490	燃料コック注意マーク	1		
108-46	HMB950-0801Z0	ビニールホース 330	1		15686-15775
108a-46	HMB950-0801A0	ビニールホース 200	1		15776-
108-47	K3197201750	黒トリムシール 100-32-175	3		
108-48	KA01061AA002	クリーナーエレメント	1		
108-49	K3740050020	NGK プラグ BPR5ES	1		
108-50	W405B07*045	キー	1		



カタログ 番 号	コード番号	部 品 名 称	個数	備 考	適合機番
109-1	K2470180600	テンションプーリー 1860	1		
109-2	K0401017001	ストッピング S17	2		
109-3	HM950--0610A2	走行テンションレバー	1		
109-4	K5000160002	16 ワッシャー	4		
109-5	K0300032252	3.2 割ピン 25	4		
109-6	K103000002D	2.9U フックバネ 15.288	1		
109-7	K6122000232	10 調節ねじ 110	1		
109-8	K0100100002	10 ナット	2		
109-9	K1300000050	9 握り赤 35.5	1		
109-10	HM950--0601Z2	ナイフクラッチ	1		
109-11	HM950--0602Z2	ナイフテンションロッド A	1		
109-12	K5000100002	10 ワッシャー	6		
109-13	K0300025202	2.5 割ピン 20	4		
109-14	HM950--0603Z2	テンション中間レバー	1		
109-15	HM950--0604Z2	ナイフテンションロッド B	1		
109-16	HM950--3605Z2	ナイフテンションロッド C	1		
109-17	K1000000078	3.5 圧縮バネ 17.560	1		
109-18	K6218000032	10.5 タップ付カラー 2015	1		
109-19	K0000080152	8 ボルト 15	1		
109-20	HM950--3606Z2	ナイフテンションレバー	1		
109-21	K2470400700	テンションプーリー 4070	2		
109-22	HM950--0608Z2	中間軸プーリー	2		
109-23	K0000100252	10 ボルト 25	2		
109-24	K0200100002	10S ワッシャー	2		
109-25	K5074510422	4.5SPHC 座金 1042	2		
109-26	K2371620400	V ベルト W6SB40-2	1	2 本セット	
109-27	HM950--0609Z2	中間軸ベルトストッパー	1		
109-28	K2371620430	V ベルト W6SB43-2	1	2 本セット	
109-29	HM950--0611Z0	中間軸 ASSY	1		
109-30					
109-31	HM950--0622A0	中間軸	1		
109-32	K0613062050	ベアリング 62052RDC3	2		
109-33	K0500707350	7 両丸キー 735.5	2		
109-34	K0000080202	8 ボルト 20	3		
109-35	K0000080252	8 ボルト 25	1		

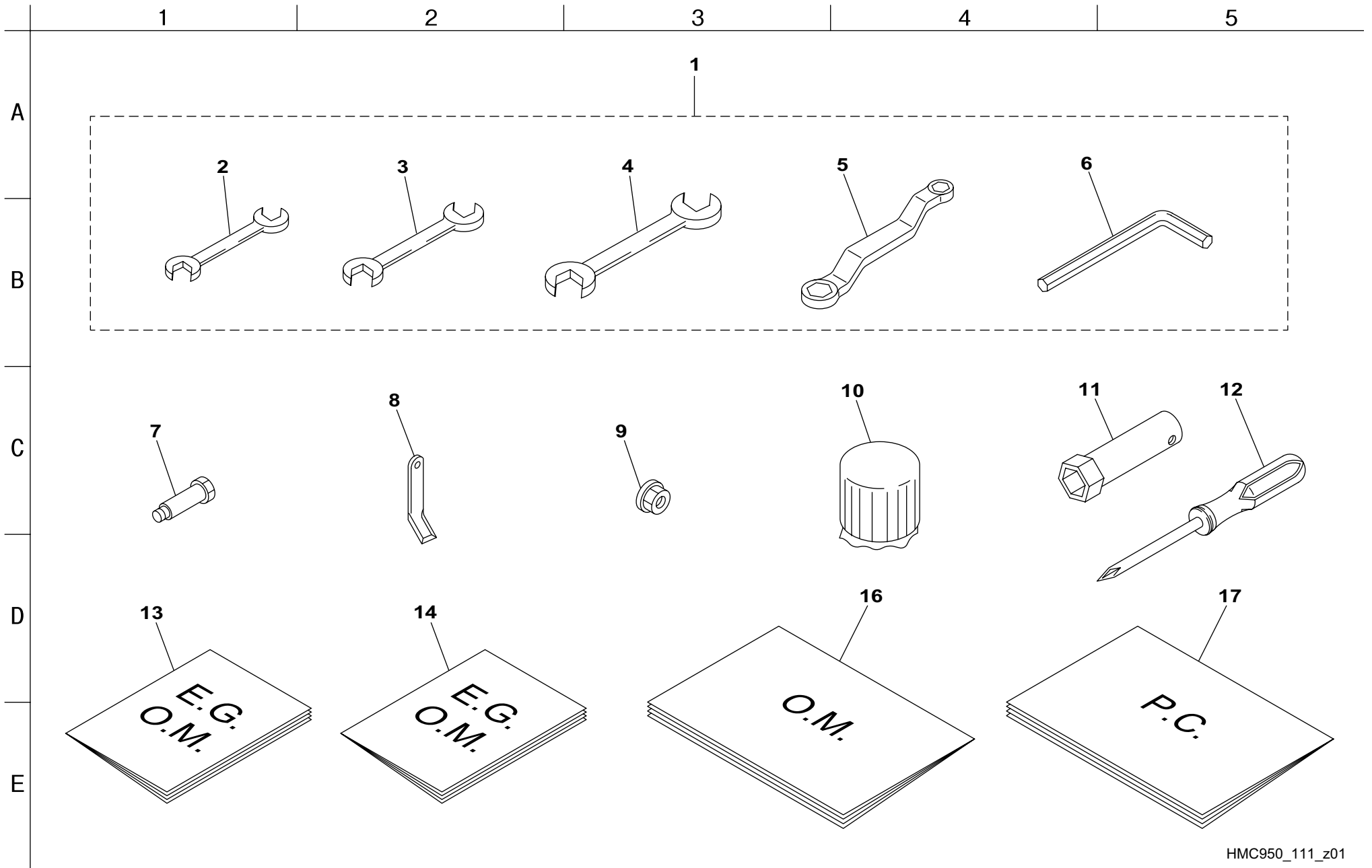
カタログ 番 号	コード番号	部 品 名 称	個数	備 考	適合機番
109-36	HMB95--0650Z0	ダブルテンションプーリー ASSY	1		
109-37	K6083000122	6 角頭付テンションピン 52	1		
109-38	HM950--0630Z2	テンションプーリーカラー	1		
109-39	K7303000012	テンションプーリー調節ボルト	1		
109-40	K0200140002	14S ワッシャー	1		
109-41	K0100080002	8 ナット	1		
109-42	K5000080002	8 ワッシャー	5		
109-43	K1440000030	B 型 그리스ニップル	1		12001-15626
109a-43	K1440000020	C 型 그리스ニップル	1		15627-
109-44	K0200080002	8S ワッシャー	4		
109-45	K5060209160	0.29SPT 座金 916	2		
109-46	HM950--0637Z0	中間軸メタル COMP	1		





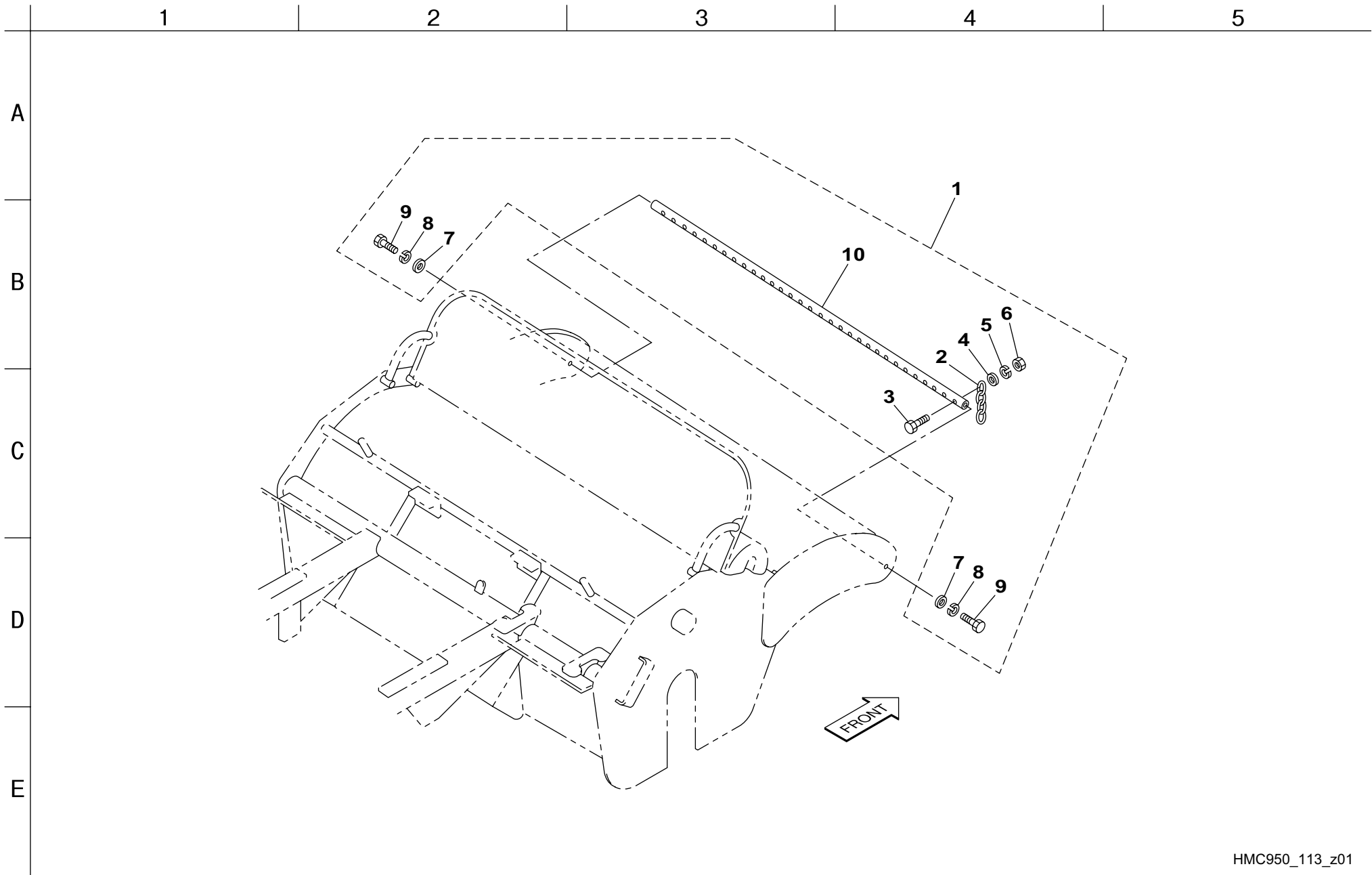
カタログ番号	コード番号	部品名称	個数	備考	適合機番
110-1	HM950--0705AG	側板ツギ板	2		
110-2	K0000080102	8 ボルト 10	3		
110-3	K0200080002	8S ワッシャー	29		
110-4	K0100080002	8 ナット	8		
110-5	K0000080152	8 ボルト 15	1		
110-6	HMA95--0705Z0	ナイフ軸メタル ASSY	2		
110-7	K4004480600	4.5 フェルト 4860	2		
110-8	HMA95--0706Z2	ナイフ軸メタルフタ	2		
110-9	HMA95--0708Z0	ナイフ軸メタル用パッキン	2		
110-10	K0601063060	ベアリング 6306C3	2		
110-11	HMA95--0709Z2	ナイフ軸メタル	2		
110-12	K4004440560	4.5 フェルト 4456	2		
110-13	K0000080202	8 ボルト 20	9		
110-14	K0010080252	8 調質ボルト 25	10		
110-15	HM95--0710Z2	ナイフ軸カバーリング	1		
110-16	HM95--0711Z2	ニップルカバー	1		
110-17	K0010080302	8 調質ボルト 30	2		12001-15585
110a-17	K0000080352	8 ボルト 35	2		15586-
110-18	K5076012402	6SPHC 座金 1240	2		
110-19	K0071000552	ナイフ軸プーリー締付ボルト	2		
110-20	K0200120002	12S ワッシャー	2		
110-21	K1440000010	グリスニップル	2		
110-22	HM95--0712Z2	ナイフ草マキ付防止板	2		
110-23	K0000080252	8 ボルト 25	1		
110-24	K811009502R	ナイフ軸 ASSY	1		12001-15178
110a-24	K811009503R	ナイフ軸 ASSY	1		15179-
110-25	K0200060002	6S ワッシャー	2		
110-26	K6083000088	10 取付ピン 22	40		
110-27	K252000003B	ハンマーナイフ 4.5110	80		12001-15178
110a-27	K252000010B	ハンマーナイフ 4.5110	80		15179-
110-28	K0143080002	8 さらばね付きナット	40		
110-29	HM950--0703AD	ナイフ軸 V プーリー	1		
110-30	K0500707350	7 両丸キー 735.5	1		
110-31	HM950--0706Z0	ナイフ軸カバー COMP	1		
110-32	K4209000370	グリースアップ 10 時間マーク	1		

カタログ番号	コード番号	部品名称	個数	備考	適合機番
110-33	K0003080852	8 ボルト 85	3		
110-34	K5000080002	8 ワッシャー	3		
110-35	HM950--0702ZG	ナイフ軸カバー後	1		12001-15290
110a-35	HM950--0702AG	ナイフ軸カバー後	1		15291-
110-36	K0000060152	6 ボルト 15	2		
110-37	HM950--3306ZG	スタンド取付ベース	1		



カタログ 番号	コード番号	部 品 名 称	個数	備 考	適合機番
111-1	HM950-0901B0	工具セット	1		
111-2	K4810100122	スパナ 10 × 12	1		
111-3	K4810130172	スパナ 13 × 17	1		
111-4	K4810190222	スパナ 19 × 22	2		
111-5	K4819130170	メガネレンチ 13 × 17	1		
111-6	K4818060001	六角棒スパナ 3/8	1		
111-7	K6083000088	10 取付ピン 22	1		
111-8	K252000003B	ハンマーナイフ 4.5110	2		12001-15178
111a-8	K252000010B	ハンマーナイフ 4.5110	2		15179-
111-9	K0143080002	8 さらばね付きナット	1		
111-10	K4110000010	クリーナーカバー小	1		
111-11	KN12004EA	ボックススパナ	1		
111-12	KN13001AA	スクリュードライバー	1		
111-13	KN52038AA	GB シリーズ取扱説明書	1		
111-14	KN56011AA	三菱マイキエンジン取扱説明書（排ガス規制）	1		
111-15					
111-16	750103-142-A	HMC950 取扱説明書	1		
111-17	750103-142-B	HMC950 パーツカタログ	1		

カタログ 番号	コード番号	部 品 名 称	個数	備 考	適合機番



カタログ 番号	コード番号	部 品 名 称	個数	備 考	適合機番
113-1	HM950--1101Z0	飛散防止チェーン ASSY	1	オプション	
113-2	K4534000013	A6 サイドリンクチェーン 5 リンク	31		
113-3	K0013080402	8 調質ボルト 40	31		
113-4	K5012308242	2.3SPCC 座金 824	31		
113-5	K0200080002	8S ワッシャー	31		
113-6	K0100080002	8 ナット	31		
113-7	K5000100002	10 ワッシャー	2		
113-8	K0200100002	10S ワッシャー	2		
113-9	K0000100202	10 ボルト 20	2		
113-10	HM950--1102ZD	チェーン止めバー	1		

カタログ 番号	コード番号	部 品 名 称	個数	備 考	適合機番

**BARONESS**<sup>®</sup>  
Quality on Demand



株式会社 共栄社

〒442-8530  
愛知県豊川市美幸町1-26

TEL (0533) 84 - 1221  
FAX (0533) 84 - 1220