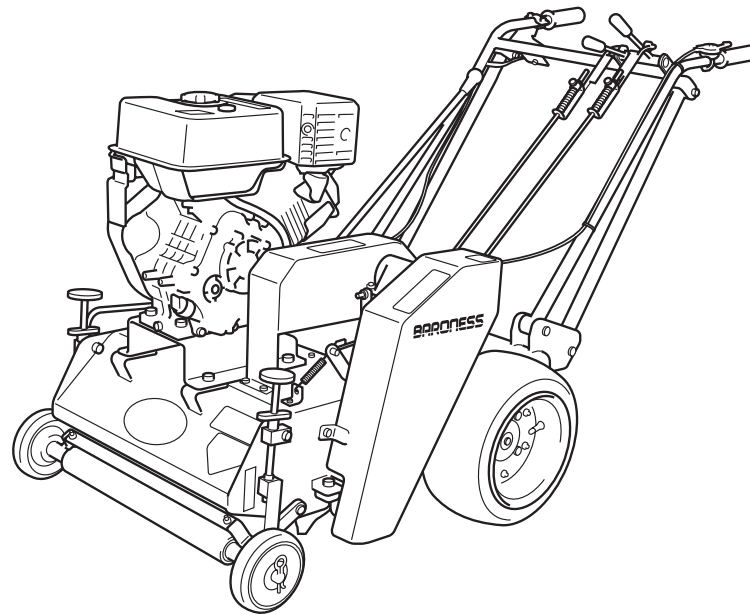


GS500C

グリーンスライサー

パーツカタログ



Serial No. GS500C : 11031-

BARONNESS[®]
Quality on Demand

Ver.2.0

目 次

1. フレーム・エンジン部	3・4
2. テンション部	5・6
3. フロントローラー部	7・8
4. 刃物・スタンド部	9・10
5. ミッション部	11・12
6. ハンドル部	13・14
7. カバー部	15・16
8. 付属部品部	17・18

グリーンスライサー

GS500C

パーツカタログ

(部品注文について)

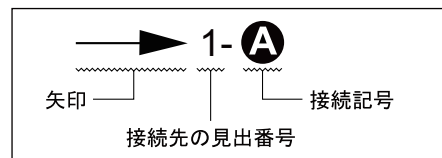
部品注文の際は誤送の原因ともなりますので、必ずコード番号・部品名称でご注文ください。

(例)	コード番号	部品名称	数量
	K0200100002	10Sワッシャー	8

<接続先がページをまたぐ場合の表記方法>

(表記例と見方)

部品の接続先がページをまたいでしまう場合は、以下の記号で表記しています。

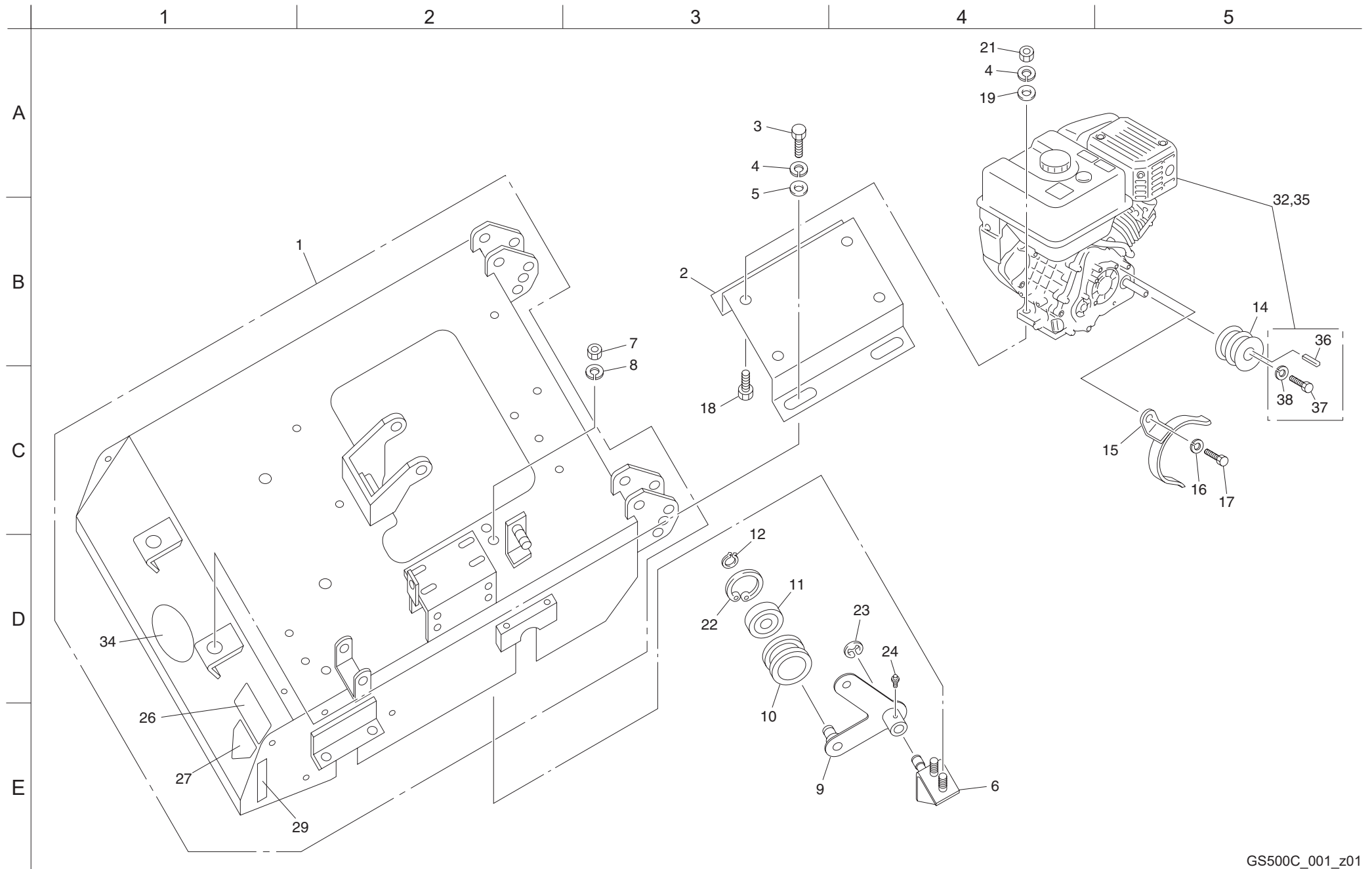


→ 1- **A** : 見出番号「1」のイラスト中にある **A** へ接続します

→ 2- **B** : 見出番号「2」のイラスト中にある **B** へ接続します

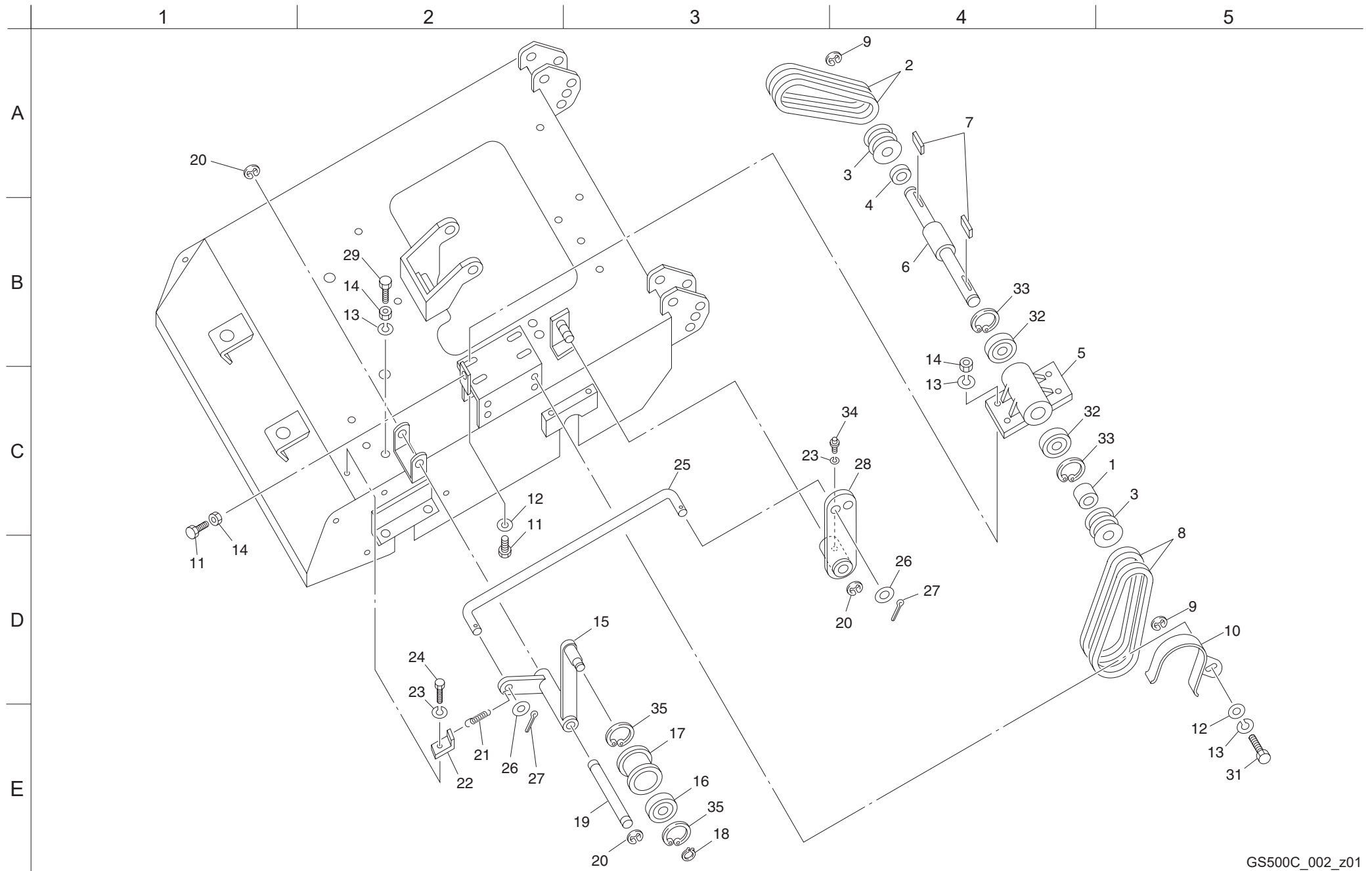
1. フレーム・エンジン部

GS500C



2. テンション部

GS500C

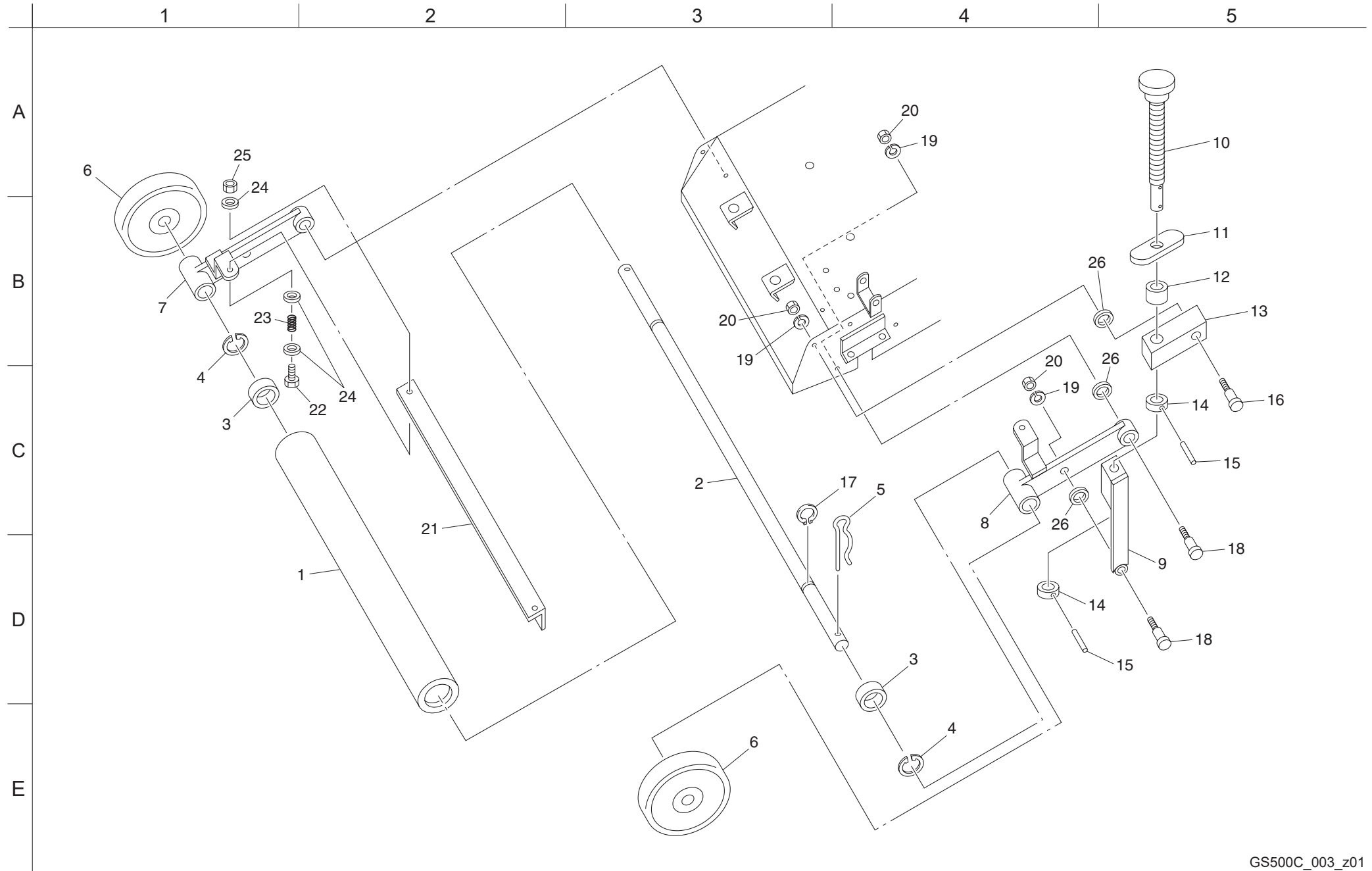


カタログ 番号	コード番号	部 品 名 称	個 数	備 考	適合機番	カタログ 番号	コード番号	部 品 名 称	個 数	備 考	適合機番
2-1	K6212000192	25. 2STKM カラー 3223	1			2-36					
2-2	K2342025000	V ベルト 0LB25	2			2-37					
2-3	GS500A-0432Z2	プーリー C	2			2-38					
2-4	K6212001972	25. 2STKM カラー 3218	1								
2-5	GA1100-3204ZD	中間軸取付台	1								
2-6	GS500A-0440Z2	中間軸 A	1								
2-7	K0500707350	7 両丸キー 735. 5	2								
2-8	K2342043000	V ベルト 0LB43	2								
2-9	K0400019002	ストップリング E19	2								
2-10	GS500A-0446Z2	ベルトストッパー B	1								
2-11	K0000100302	10 ボルト 30	5								
2-12	K5000100002	10 ワッシャー	5								
2-13	K0200100002	10S ワッシャー	6								
2-14	K0100100002	10 ナット	6								
2-15	GS500A-0409Z2	テンションレバー	1								
2-16	K0612062040	ベアリング 62042RD	1								
2-17	K2473390602	テンションプーリー 3960	1								
2-18	K0401020001	ストップリング S20	1								
2-19	GS500A-0403Z2	軸 B	1								
2-20	K0400012002	ストップリング E12	3								
2-21	K1020000168	2. 3 丸フックバネ 18. 695	1								
2-22	K5206000192	ブザー取付金	1								
2-23	K0200060002	6S ワッシャー	2								
2-24	K0000060152	6 ボルト 15	1								
2-25	GS500A-0407Z2	中間ロッド	1								
2-26	K5000080002	8 ワッシャー	2								
2-27	K0300020202	2 割ピン 20	2								
2-28	GS500A-0408Z2	アイドル	1								
2-29	K0000100402	10 ボルト 40	1								
2-30											
2-31	K0000100202	10 ボルト 20	1								
2-32	K0612062050	ベアリング 62052RD	2								
2-33	K0402052001	ストップリング R52	2								
2-34	K1440000010	グリスニップル	1								
2-35	K0402047001	ストップリング R47	2								

GS500C_002_z01

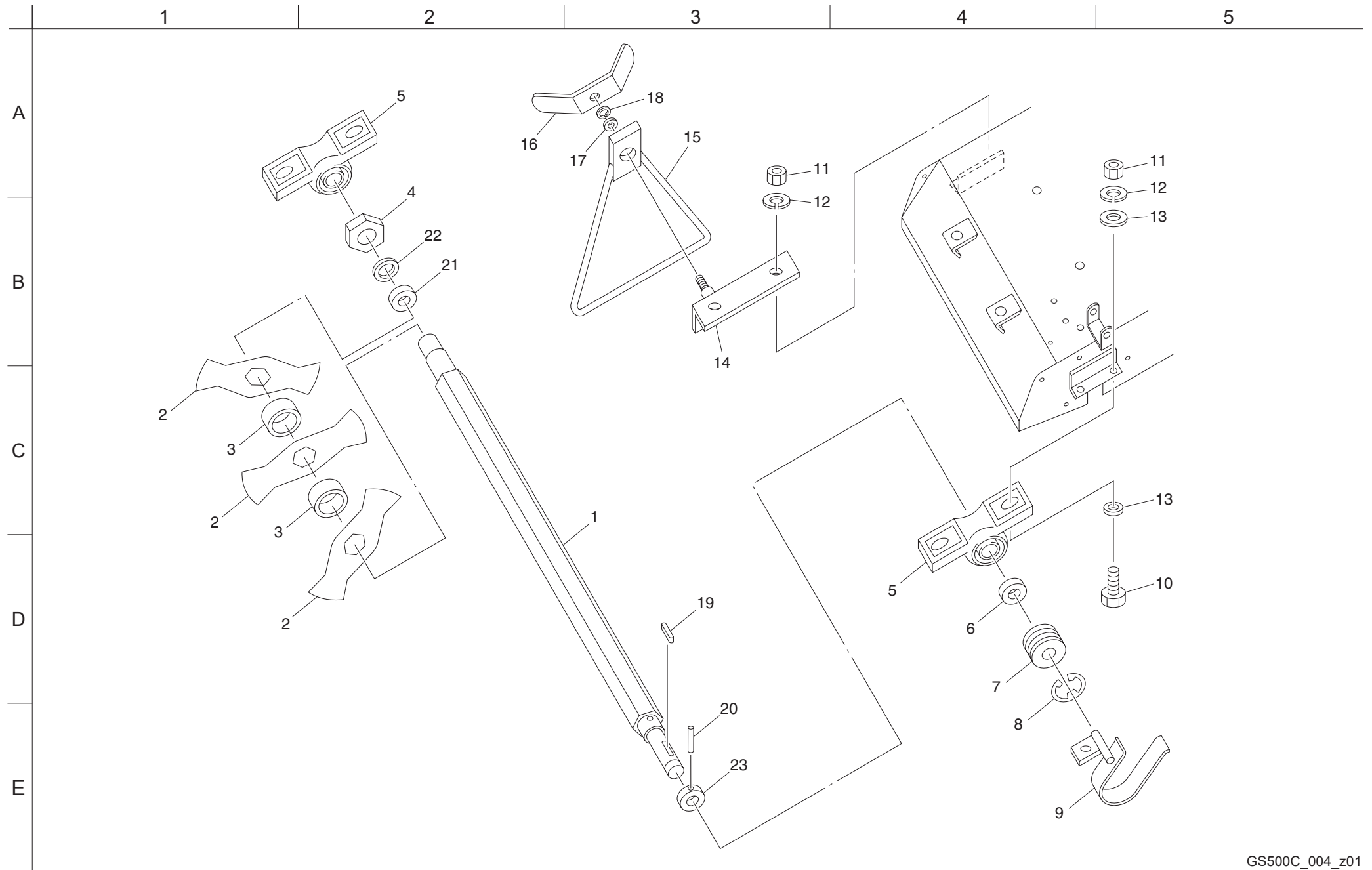
3. フロントローラー部

GS500C



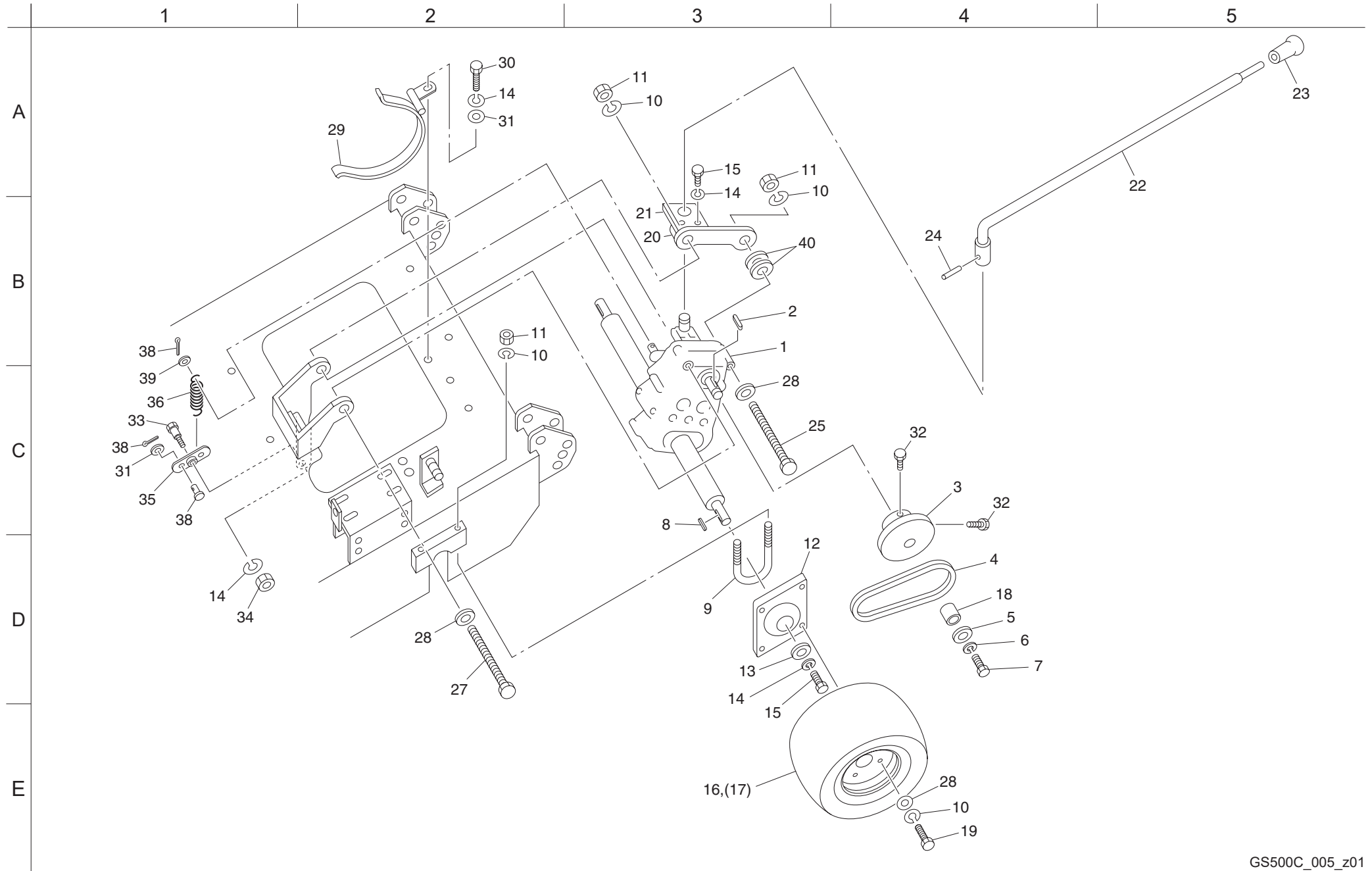
4. 刃物・スタンド部

GS500C



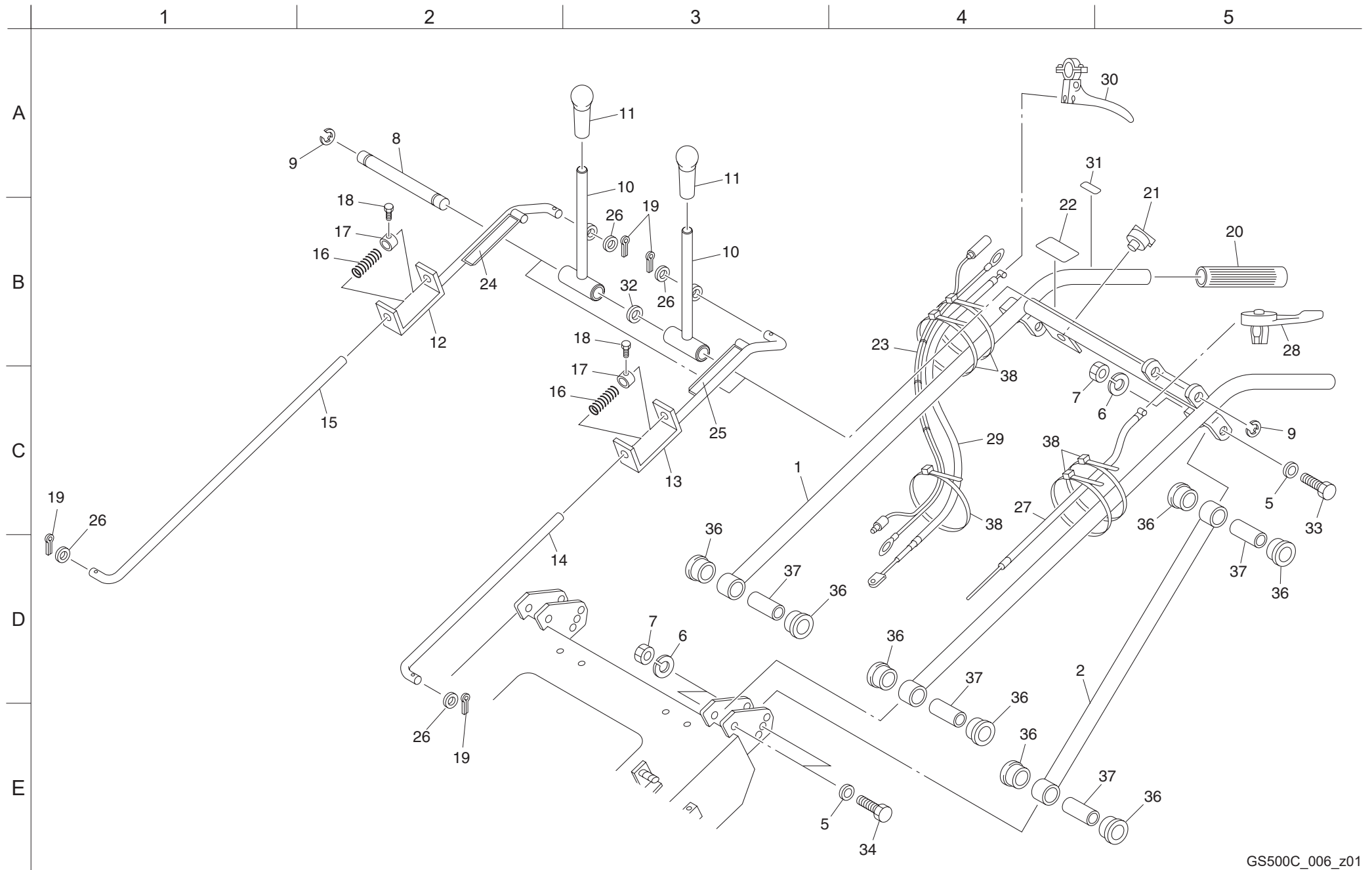
5. ミッション部

GS500C



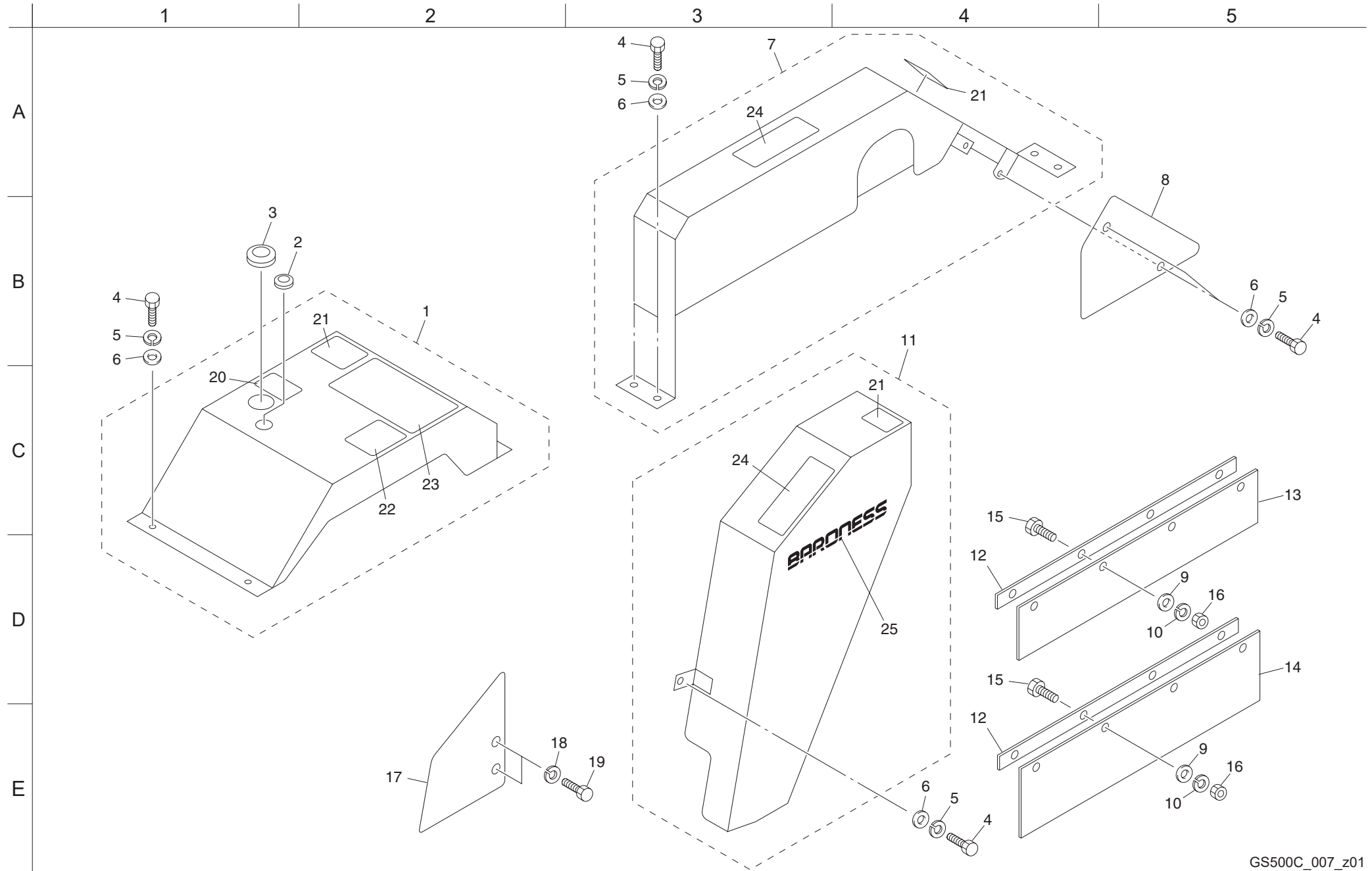
6. ハンドル部

GS500C



7. カバー部

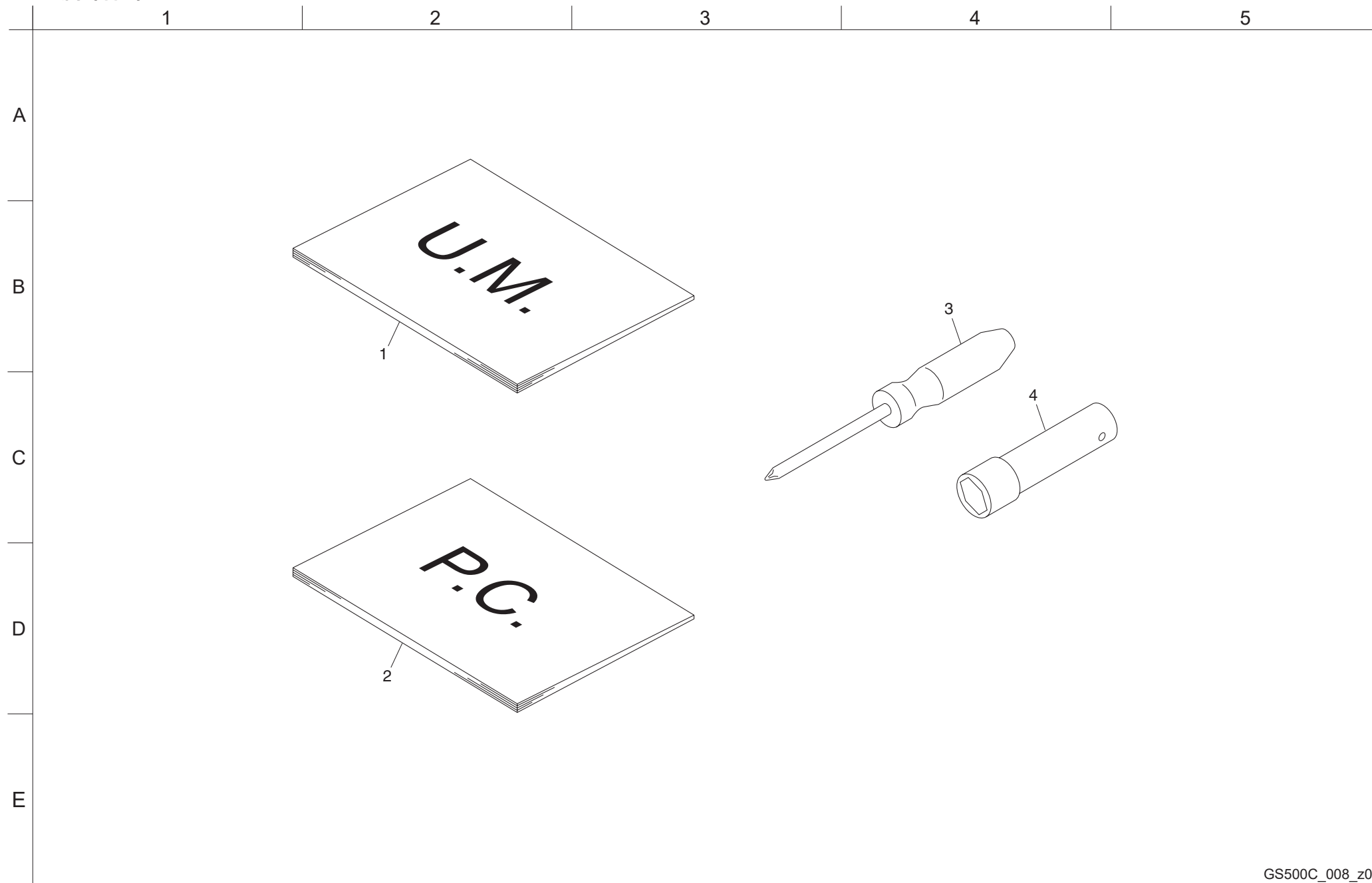
GS500C



カタログ 番号	コード番号	部 品 名 称	個 数	備 考	適合機番	カタログ 番号	コード番号	部 品 名 称	個 数	備 考	適合機番
7-1	GS500A-0360Z0	カバー C COMP	1								
7-2	K0900300200	膜付グロメット C30SG20A	1								
7-3	K0900300300	膜付グロメット C30SG30A	1								
7-4	K0000060152	6 ボルト 15	13								
7-5	K0200060002	6S ワッシャー	13								
7-6	K5000060002	6 ワッシャー	13								
7-7	GS500B-0335Z0	カバー B COMP	1								
7-8	GS500A-0315ZR	カバー D	1								
7-9	K5000080002	8 ワッシャー	8								
7-10	K0200080002	8S ワッシャー	8								
7-11	GS500A-0350Z0	カバー A COMP	1								
7-12	GS500A-0135ZR	押え板 A	2								
7-13	GS500A-0136Z0	エプロン A	1	刃物部用							
7-14	GS500A-0137Z0	エプロン B	1	フレーム部用							
7-15	K0000080202	8 ボルト 20	8								
7-16	K0100080002	8 ナット	8								
7-17	GS500A-0317ZR	カバー E	1								
7-18	K0200100002	10S ワッシャー	2								
7-19	K0000100152	10 ボルト 15	2								
7-20	K4202000080	変速プレート	1								
7-21	K4205000480	カバー取付注意マーク	3								
7-22	K4205000650	クラッチ注意事項	1								
7-23	K4205000630	取扱い上の注意	1								
7-24	K4205000670	ベルト回転物注意マーク	2								
7-25	K4201000120	BARONESS マーク 121	1								
7-26											
7-27											
7-28											

8. 付属部品部

GS500C



カタログ 番号	コード番号	部 品 名 称	個 数	備 考	適合機番
8-1	750104-113-A	GS500C 取扱説明書	1		
8-2	750104-113-B	GS500C パーツカタログ	1		
8-3	KN13001AA	スクリュドライバ	1		
8-4	KN12004EA	ボックススパナ	1		

カタログ 番号	コード番号	部 品 名 称	個 数	備 考	適合機番

BARONESS[®]
Quality on Demand



株式会社 共 栄 社

〒442-8530
愛知県豊川市美幸町1-26

TEL (0533) 84-1221
FAX (0533) 84-1220