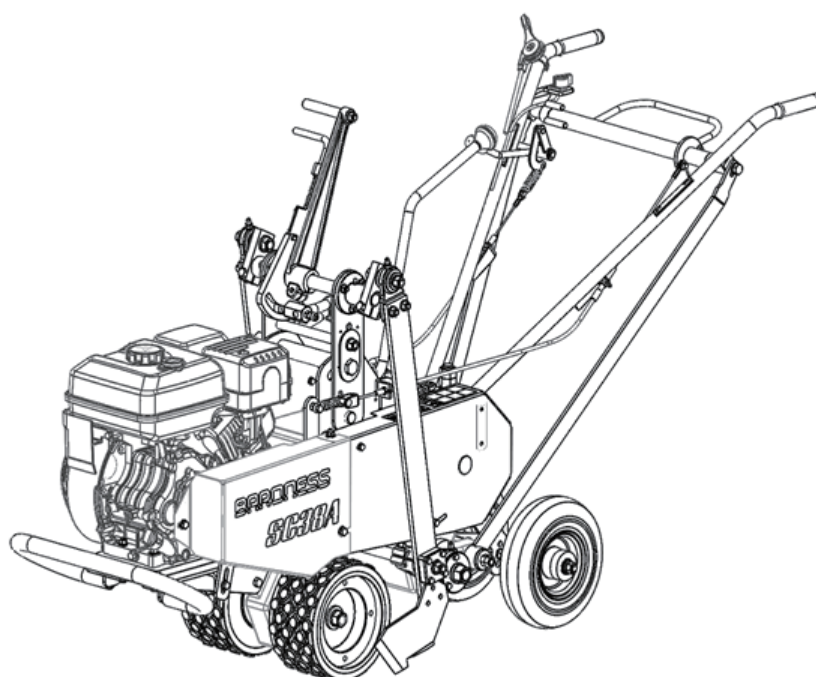


SC38A

ソッドカッター

パーツカタログ



BARONESS

Quality on Demand

Serial No.11001-

Ver.1.0

ごあいさつ

このたびは、バロネス製品をお買上げいただきまして、誠にありがとうございます。

ご購入いただいた製品は十分な試運転、検査を重ねた上で出荷しておりますが、機械が本来の性能を発揮するためには、取扱方法や作業前後の点検・調整・給油等の日常の管理が大きく影響します。

いつまでも優れた性能を発揮させ、安全な作業をしていただきますようお願いいたします。

ご注意

（お問合せについて）

型式が順次変更になっている場合がありますので、機械の型式と製造番号をあわせてご通知くださるようお願いいたします。

なお、本書記載事項は予告なしに変更することがあります。

部品交換を行う場合は、必ず「BARONESS 純正部品」または「弊社指定部品」を使用してください。

純正部品以外の部品を使用して生じた不具合については責任を負いかねます。

（部品注文について）

部品注文の際は誤送の原因ともなりますので、必ずコード番号・部品名称でご注文ください。

Greeting

Thank you for purchasing Baroness machine.

This machine has been shipped from the factory after comprehensive test runs and inspections. However, the optimum performance of the machine depends on how you use and maintain it, including routine inspections, adjustments, and fuel supplies before and after the operation.

We hope you will use the machine safely, and take advantage of its best performance.

Note

(For inquiry about this machine)

Since the type of machine may be changed sequentially, inform us of the type and the serial number.

The information described in this manual is subject to change without prior notice.

When replacing parts, be sure to use Baroness parts or parts designated by Kyoeisha.

Note that the Baroness product warranty may not apply to defects caused by the use of parts from other companies.

(For ordering parts)

For prevention of delivery of wrong parts, be sure to inform us of the code number and the part name.

パーツリストの見方について

1) このパーツリストには下記型式が記載されています。

型式名	機関型式
SC38A	GB221LN

2) リストの記載内容について
リストの記載内容は下記に示す番号に従って説明します。

見出番号	部品番号	部品名称	台当個数 Q'ty				互換性	適応号機	型 寸	備 考
Key No	Parts No	Parts Name	⑨					Application	Description	Remarks
①	②	③			④		⑤	⑥	⑦	⑧

- ①見出番号 イラストに付されている番号とリストの番号を一致させることにより、部品番号が検索できます。
- ②部品番号 部品を管理するための部品番号です。
- ③部品名称 部品の名称を英文・和文で表示してあります。
- ④個 数 見出し番号あたりの使用個数を表示してあります。
- ⑤互 換 性 部品変更による新部品と旧部品との互換性記号を表示してあります。
- ⑥適用号機 設計変更実施号機が表示してあります。
- ⑦型 寸 標準部品の型寸表示がしてあります。
- ⑧備 考 部品の仕様・説明等が表示してあります。
- ⑨型 式 個別の形式を表示してあります。

3) 記号、略語について

記号(部品変更による新部品と旧部品との互換性の表示は次の通りです。)

表示記号	内 容
*	部品供給不可 (部品番号欄にこのマークがあるものは供給いたしません。)
A	新旧共に互換性あり (新旧部品は新旧製品のいずれにも取付け出来ます。)
B	新部品のみ互換性あり (新部品は新旧製品のいずれにも取付け出来ますが、旧部品は新製品に取付けることは出来ません。)
D	新旧部品の互換性なし (新部品は新製品、旧部品は旧製品にのみ取付け出来ます。)
E	追加部品であり適用号機欄に号機を記入。
F	廃止部品であり適用号機欄に号機を記入。
O	旧部品は在庫に限り供給、以降新部品を供給 (○マークを部品番号欄に旧部品番号備考欄に表示)
～×××××:製造番号 ……号機まで	
×××××～:製造番号 ……号機より	

略語 (Abbreviation)

ASSY :アセンブリ	R. H :ライト(右側)	OP :オプション	IN :吸気
Inc : …を含む	UP :上	d :直径	EX :排気
AR :所 要	LOW :下	l :長さ	
Fr. :フロント(前)	S.T.D :標準	U.S ::アンダーサイズ	
Re. :リヤ(後)	t :厚さ	O.S :オーバーサイズ	
L.H :レフト(左)	φ :直径	COMP :コンプリート(圧入,カシメ品)	

4) イラストについて

イラストにはASSY部品・単体部品が記載されていますが、必ずしも正確な形状を示すものではありません。正確な部品番号を見出すための目安となるものです。イラストに付されている番号とリストの見出番号を一致させることにより、その見出し番号から部品番号を知るようになっています。

※本部品表は予告なく変更することがあります。

How to consult parts list

1) This parts list contain following model.

Model	Engine Model
SC38A	GB221LN

2) Description in list.

Items in the list are described below by Nos, in the table below.

見出番号	部品番号	部品名称	台当個数 Q'ty				互換性	適応号機	型 寸	備 考
Key No	Parts No	Parts Name	⑨		④		⑤	Application	Description	Remarks
①	②	③			④		⑤	⑥	⑦	⑧

- ① Index No. : By referring the No. in the illustrations to the same No., you can find the correct parts No..
- ② Parts No. : No. to control parts.
- ③ Name of parts : Name of parts is indicated in English and Japanese.
- ④ Quantity : It represents the quantity of each part contained in reference No..
- ⑤ Interchangeability : Mark to show interchangeability when replacing former parts with new ones.
- ⑥ Applicable No. of machines : No. of machines for which design is changed.
- ⑦ Description : Specifications, descriptions, etc. of parts.
- ⑧ Remarks : Size of parts.
- ⑨ Model : Type

3) Mark and abbreviation.

Mark (when parts are changed, interchangeability of new and former parts is shown as below.)

Mark	Content
*	This mark appearing "Parts No." column indicates parts not to be supplied.
A	New and old parts are mutually interchangeable.
B	New parts can be substituted for old parts, but vice versa Thus, new part may be supplied to order asking for supply of old parts.
D	New and old parts are not interchangeable.
E	Indicated as "E" in "interchangeably" column. Its applicable serial number or
F	"F" mini tiller engine appears in "Application" column.
O	Old parts will be supplied until out of stock and thereafter new substitute parts will be supplied. (This mark appears in "Parts No." column and corresponding old numbers in "Remarks" column)
~ x x x x x : Up to x x x x x for serial numbers.	
x x x x x ~ : x x x x x and up for serial numbers.	

Abbreviation

ASSY	: Assembly	R. H	: Right	OP	: Optional	IN	: Intake
Inc	: Including	UP	: Upper	d	: Diameter	EX	: Exhaust
AR	: Required	LOW	: Lower	l	: Length		
Fr.	: Front	S. T. D	: Standard	U. S	: Undersize		
Re.	: Rear	t	: Thickness	O. S	: Oversize		
L. H	: Left	φ	: Diameter	COMP	: Complete		

4) Illustrations

Illustrations present assemblies and individual piece parts not always precisely.

They are just guidelines to find correct parts codes. By comparing the index No. in the parts list with the same No. in the illustrations, you can know the parts No.

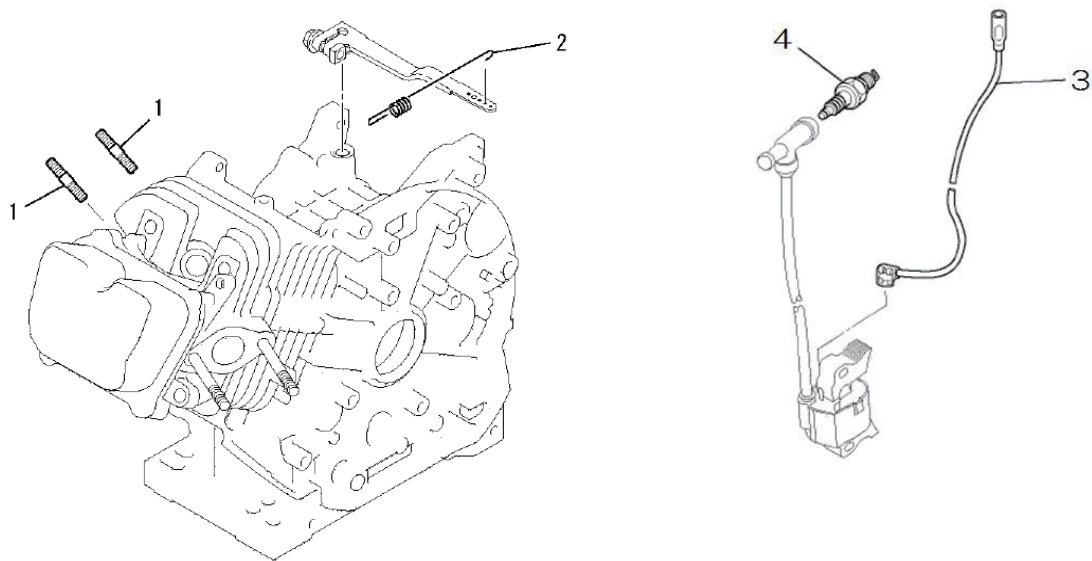
✕ This parts list may be modified without notice.

目次 CONTENTS

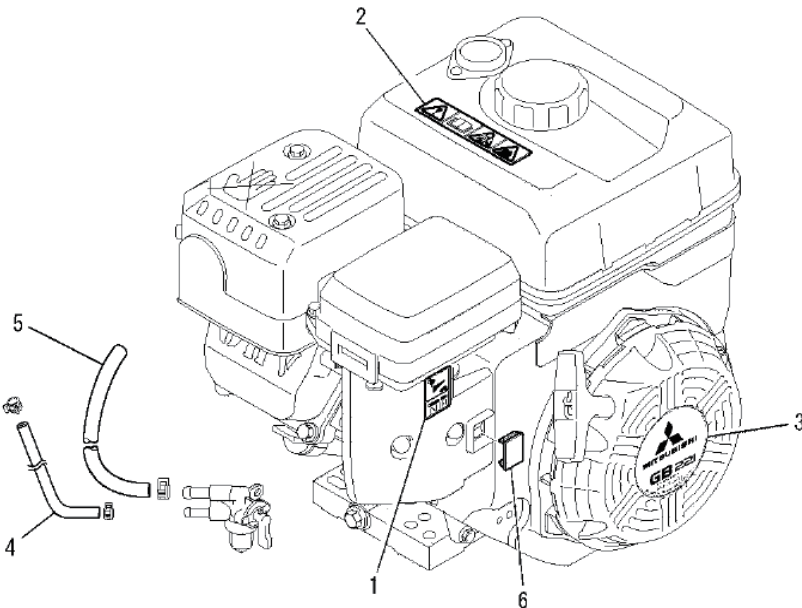
図 番 FIG.NO	装置名称 SUBJECT	ページ PAGE
エンジン編 ENGINE		
201	ボルト、スプリング他・・・・・・・・・・	BOLT,SPRING, etc・・・・・・・・・・ 7
202	ラベル、ヒューエルホース・・・・・・・・	LABEL,FUEL HOSE・・・・・・・・ 8
203	ツールセット・・・・・・・・・・	TOOL SET・・・・・・・・・・ 9
204	ガスケットセット・・・・・・・・・・	GASKET・・・・・・・・・・ 10
205	シリンダブロックグループ・・・・・・・・	CYLINDER BLOCK GROUP・・・・・・・・ 11
206	シリンダヘッドグループ・・・・・・・・	CYLINDER HEAD GROUP・・・・・・・・ 12
207	ヘッド、ケースカバーグループ・・・・	HEAD, CASE COVER GROUP・・・・ 13
208	クランクシャフトグループ・・・・・・・・	CRANKSHAFT GROUP・・・・・・・・ 14
209	ピストンロッド、エアクリーナ・・・・	PISTON ROD, AIR CLEANER・・・・ 15
210	キャブレタグループ・・・・・・・・・・	CARBURETOR GROUP・・・・・・・・ 16
211	コントロールパネルグループ・・・・	CONTROL PANEL GROUP・・・・・・・・ 17
212	ファンカバー、タンク、コック・・・・	FAN COVER, TANK, COCK・・・・ 18
213	リコイルスタータグループ・・・・・・・・	RECOIL STARTER GROUP・・・・・・・・ 19
214	マフラグループ・・・・・・・・・・	MUFFLER GROUP・・・・・・・・・・ 20
215	カバーグループ・・・・・・・・・・	COVER GROUP・・・・・・・・・・ 21
シャーシ編 CHASSIS		
301	ハンドル、リヤタイヤ・・・・・・・・・・	HANDLE, REAR TIRE・・・・・・・・ 23
302	エンジンベット、プーリー・・・・・・・・	ENGINE BED, PULLY・・・・・・・・ 25
303	ベルトクラッチ、カバー・・・・・・・・	BELT CLUTCH, COVER・・・・・・・・ 26
304	サイドフレーム、レバー・・・・・・・・	SIDE FRAME, LEVER・・・・・・・・ 28
305	シンドチョウセイハンドル・・・・・・・・	ADJUSTMENT HANDLE・・・・・・・・ 29
304	サイドアーム・・・・・・・・・・	SIDE ARM・・・・・・・・・・ 31
304	クドウリン・・・・・・・・・・	DRIVE WHEELS・・・・・・・・ 32
304	クランク、クランクロッド・・・・・・・・	CRANK, CRANK ROD・・・・・・・・ 33
304	メイバン・・・・・・・・・・	MARK・・・・・・・・・・ 34
304	ミッション・・・・・・・・・・	MISSION・・・・・・・・・・ 35
304	カッター・・・・・・・・・・	CUTTER・・・・・・・・・・ 38
304	オプション（スジキリ）・・・・・・・・	OPTION : LINE CUT・・・・・・・・ 39
304	オプション（ミゾキリ）・・・・・・・・	OPTION : DITCH CUT・・・・・・・・ 40
索引 NUMERICAL PARTS INDEX		
エンジン編・・・・・・・・・・		ENGINE・・・・・・・・ 41
シャーシ編・・・・・・・・・・		CHASSIS・・・・・・・・ 44

エンジン編 (ENGINE)

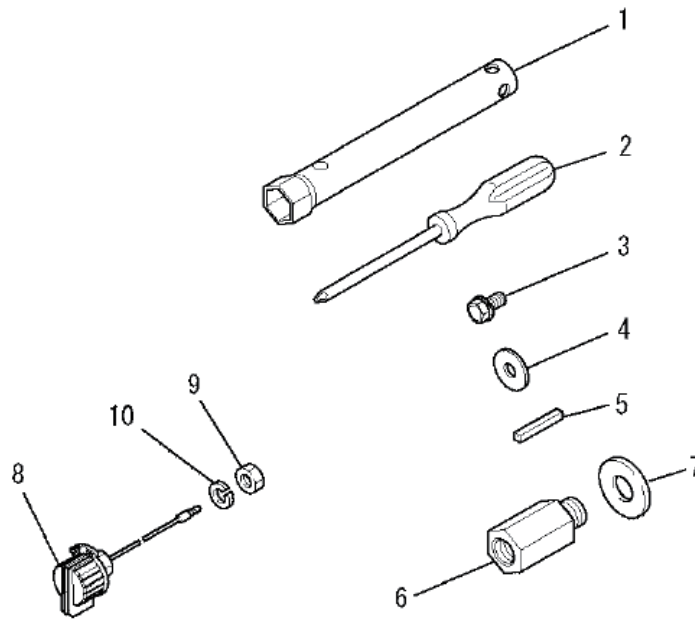
FIG. 201 ボルト、スプリング、カバー、ワイヤ、プラグ
BOLT, SPRING, COVER, WIRE, PLUG

[illegible]

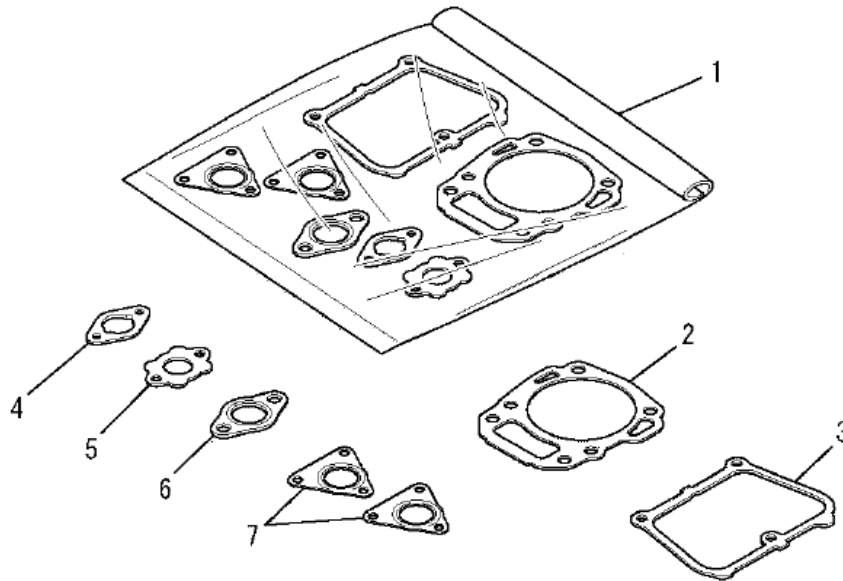
LABEL, FUEL HOSE

[illegible]

TOOL SET

[illegible]

GASKET

[illegible]

CYLINDER BLOCK GROUP

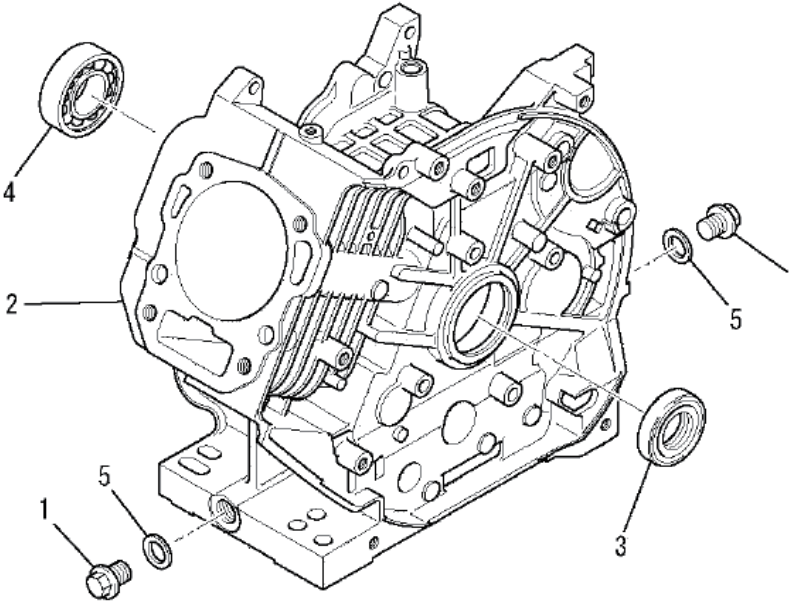
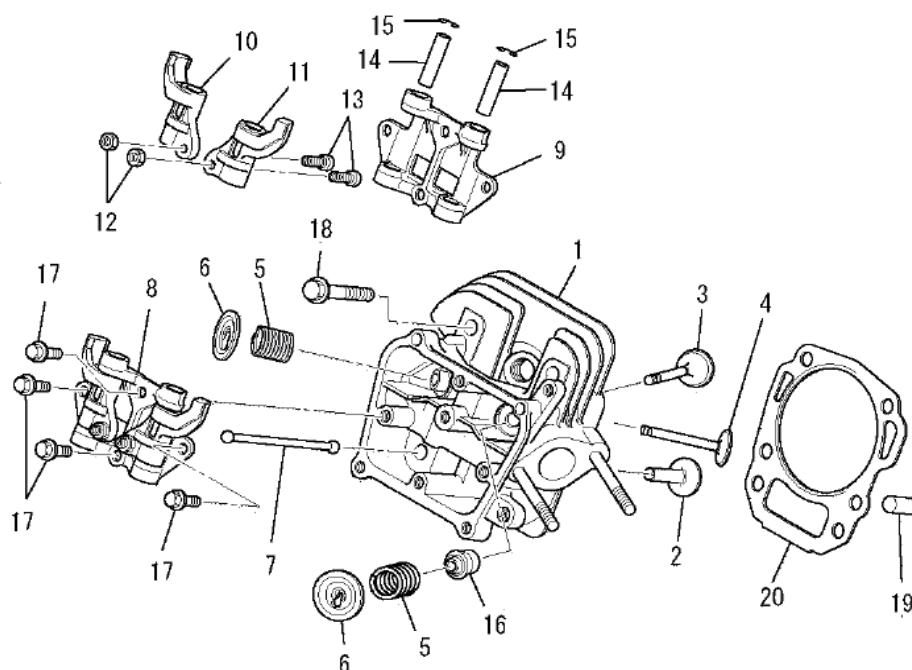
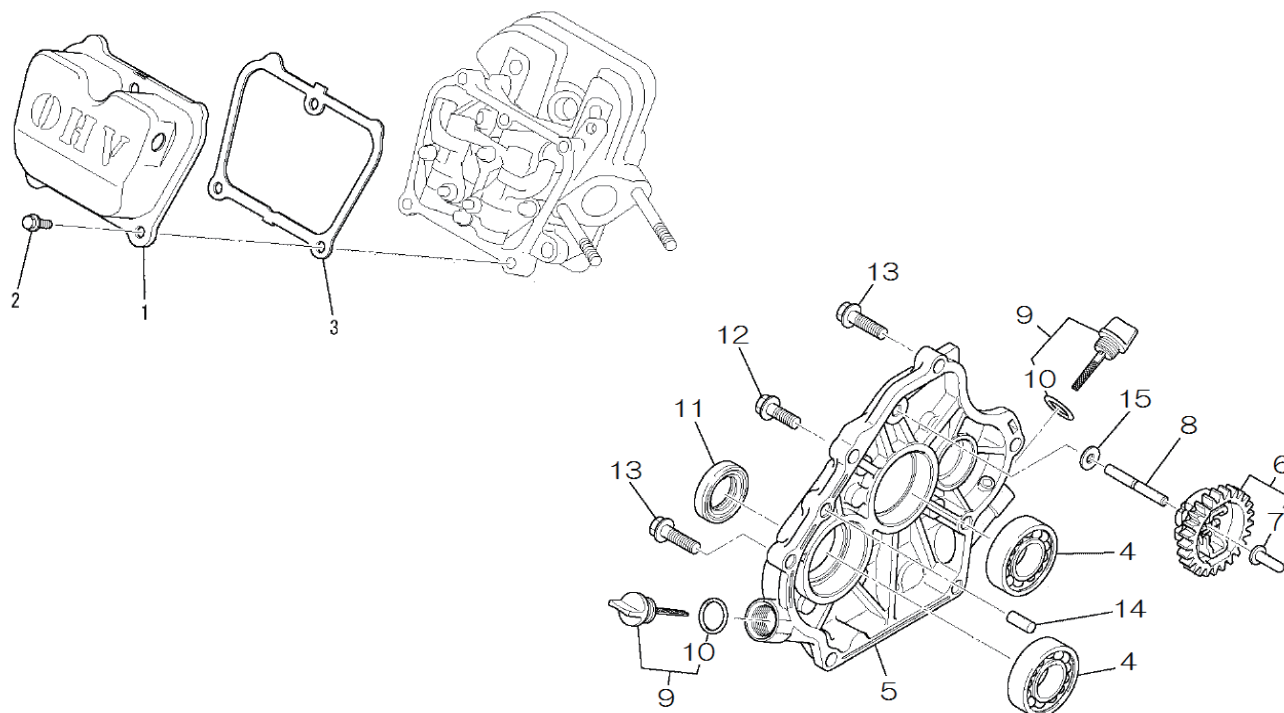
[illegible]

FIG. 206 シリンダヘッドグループ
CYLINDER HEAD GROUP



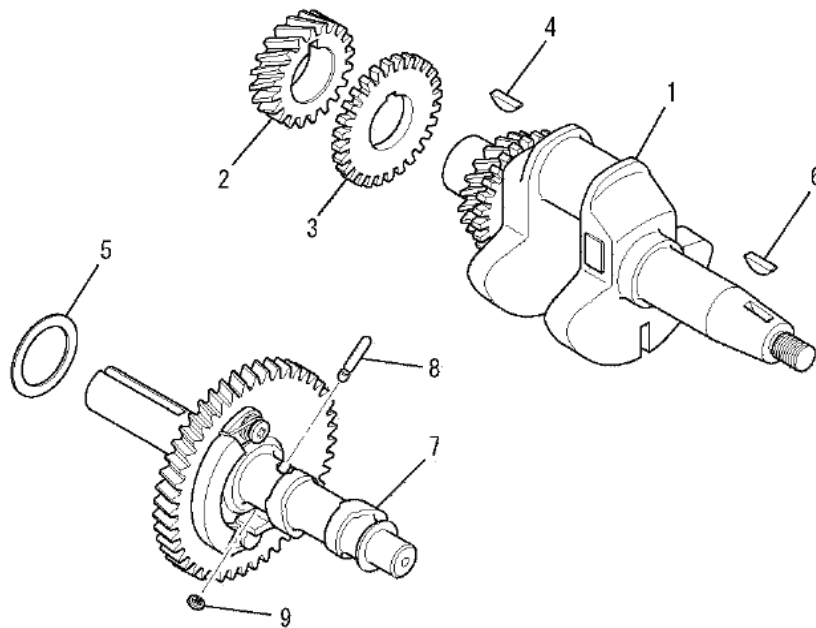
見出番号 Key No	部品番号 Part No	部品名称 Parts Name	台当個数 Q'ty			適用号機 Application	型寸 Description	備考 Remarks
			ALL					
1	A10921603	CYLINDER HEAD AY	シリンダヘッド アセンブリ	1				
2	A10921718	TAPPET	タペット	2				
3	A10921719	VALVE INTAKE	インテイクバルブ	1				
4	A10921720	VALVE EXHAUST	エキゾーストバルブ	1				
5	A10921721	VALVE SPRING	バルブスプリング	2				
6	A10921722	SPRING RETAINER	バルブスプリングリテーナ	2				
7	A10921723	PUSH ROD	プッシュロッド	2				
8	A10921717	ROCKER ARM	ロッカー アーム アセンブリ	1			INC.N9-15	
9	A10921727	ROCKER PLATE	ロッカー プレート	1				
10	A10921724	ROCKER ARM	ロッカーアーム	1				
11	A10921725	ROCKER ARM	ロッカーアーム	1				
12	A10921708	NUT	ナット	2				
13	A10921726	ADJUST SCREW	アジャストスクリュー	2				
14	A10921728	SHAFT	シャフト	2				
15	727011420	CLIP	ピストンピンクリップ	2				
16	A10921730	SEAL VALVE STEM	バルブステムシール	1				
17	A10921584	BOLT FLANGE	フランジボルト	4				
18	A10919490	BOLT FLANGE	フランジボルト	4				
19	A10921711	PIN DOWEL	ダウエルピン	2				
20	A10921605	GASKET HEAD	ヘッド ガasket	1				

FIG. 207 ヘッドカバー、ケースカバーグループ、
HEAD COVER, CADE COVER GROUP



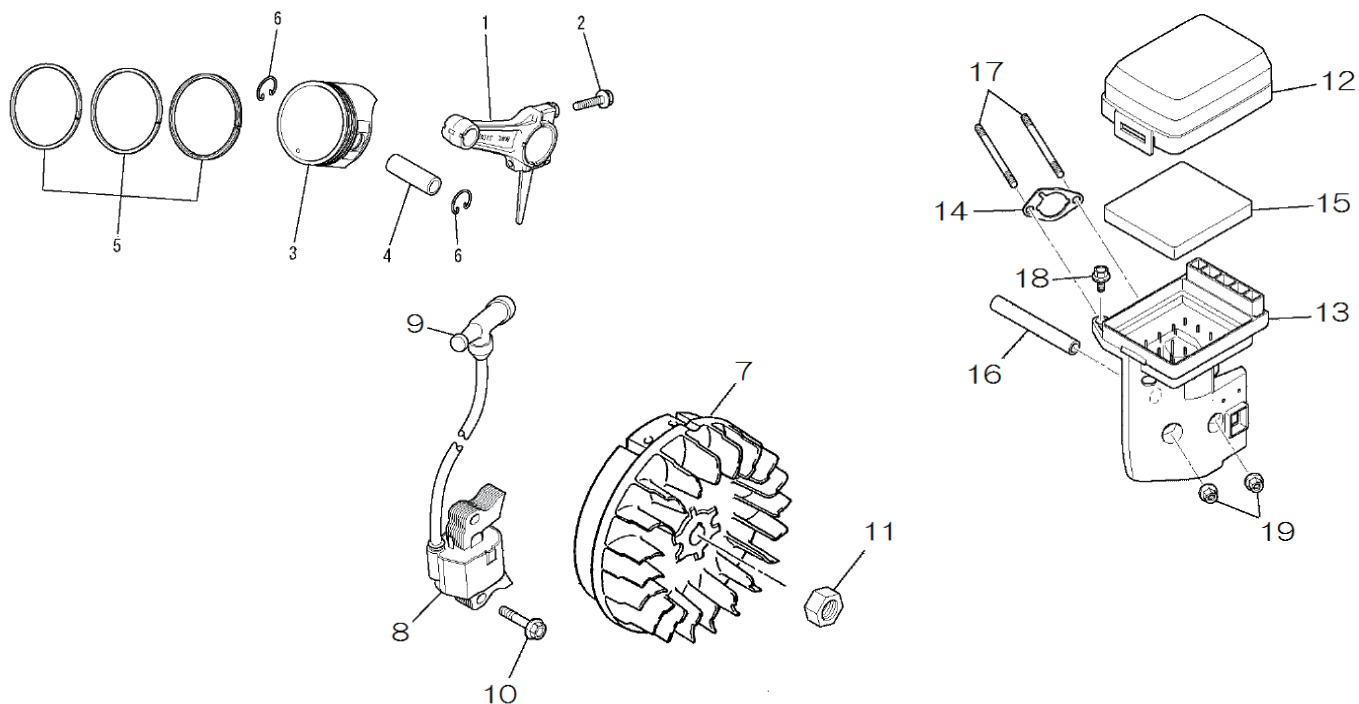
見出番号 Key No	部品番号 Part No	部品名称 Parts Name	台当個数 Q'ty			適用号機 Application	型寸 Description	備考 Remarks
			ALL					
1	A10921604	COVER.HEAD	ヘッドカバー アセンブリ	1				
2	A10920527	BOLT.FLANGE	フランジボルト	3				
3	A10921733	GASKET.HEAD.COVER	ヘッドカバーガasket	1				
4	A10921742	BEARING	ボールベアリング	2				
5	A10921602	COVER.CRANKCASE	クランクケースカバー	1				
6	A10921623	GOVERNOR GEAR AY	ガバナギヤ アセンブリ	1			INC.No7	
7	A10921625	SLIDER.GOV	ガバナスライダ	1				
8	A10921626	SHAFT.GOV	ガバナシャフト	1				
9	A10921672	GAUGE.OIL	オイルゲージ	2			INC.No10	
10	A10921731	O-RING	オーリング	2				
11	A10921732	OIL SEAL	オイルシール	1				
12	A10921707	BOLT.FLANGE	フランジボルト	1				
13	A10921588	BOLT.FLANGE	フランジボルト	5				
14	A10921711	PIN.DOWEL	ダウエルピン	2				
15	A10913060	WASHER	ワッシャ	1				

FIG. 208 クランクシャフトグループ
CRANKSHAFT GROUP



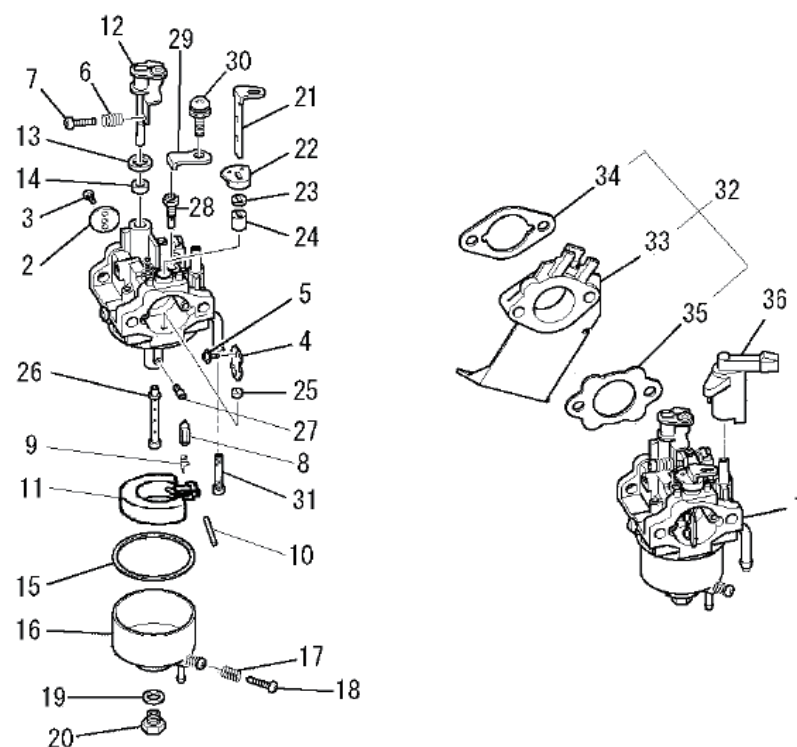
見出番号 Key No	部品番号 Part No	部品名称 Parts Name		台当個数 Q'ty			適用号機 Application	型寸 Description	備考 Remarks
				ALL					
1	A10921606	CRANKSHAFT	クランクシャフトアセンブリ	1				INC.No2-4	
2	A10921610	GEAR.CRANKSHAFT	クランクシャフトギヤ	1					
3	A10921611	GEAR	ギヤ	1					
4	A10921612	KEY	キー	1					
5	A10921710	SHIM	シム	1					
6	A10921612	KEY	キー	1				INC.No8.9	
7	A10921716	CAMSHAFT ASSY	カムシャフトアセンブリ	1					
8	A10921729	PIN	ピン	1					
9	A10921743	SNAP RING	スナツプリング	1					

FIG. 209 ピストン&ロッド、マグネト、エアクリーナグループ
PISTON & ROD, MAGNETO, AIR CLEANER GROUP



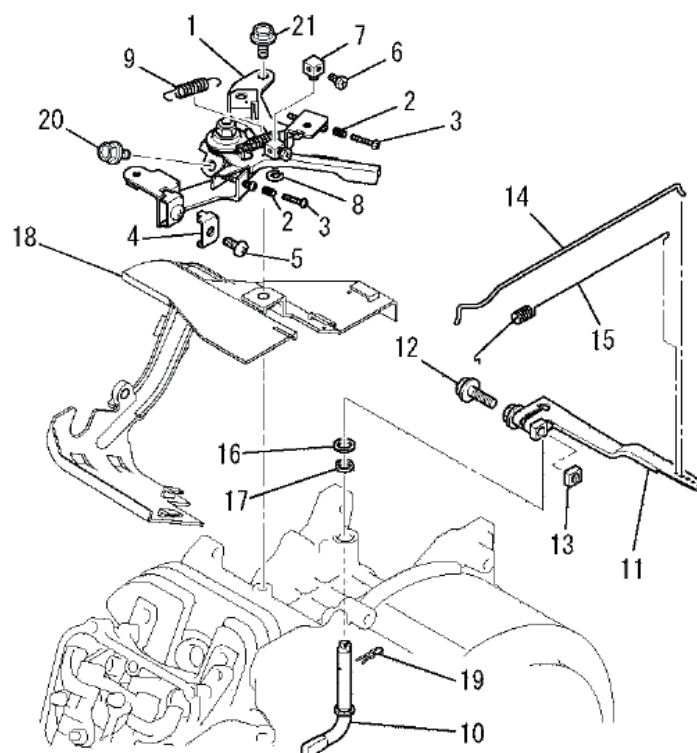
見出番号 Key No	部品番号 Part No	部品名称 Parts Name	台当個数 Q'ty			適用号機 Application	型寸 Description	備考 Remarks
			ALL					
1	A10921607	CONNECTING ROD A	コネクティングロッド アセン	1			STD	
1	A10921608	CONNECTING ROD A	コネクティングロッド アセン	1			US 0.25 INC.No2	
1	A10921609	CONNECTING ROD A	コネクティングロッド アセン	1			US 0.50 INC.No2	
2	A10921578	BOLT.FLANGE	フランジボルト	2				
3	A10921687	PISTON	ピストン	1			STD	
3	A10921688	PISTON	ピストン	1			OS 0.25	
3	A10921689	PISTON	ピストン	1			OS 0.50	
4	A10921690	PIN.PISTON	ピストンピン	1				
5	A10921684	PISTON RING SET	ピストンリングセット	1			STD	
5	A10921685	PISTON RING SET	ピストンリングセット	1			OS 0.25	
5	A10921686	PISTON RING SET	ピストンリングセット	1			OS 0.25	
6	A10921691	CLIP.PISTON PIN	ピストンピンクリップ	2				
7	A10921613	FLYWHEEL	フライホイール	1				
8	A10921614	COIL.IGNITION	イグニッションコイル	1			INC.No9	
9	A10921616	CAP.PLUG	プラグキャップ	1				
10	A10921591	BOLT.FLANGE	フランジボルト	2				
11	A10921593	NUT	ナット	1				
12	A10921598	COVER.CLEANER	クリーナカバー	1				
13	A10921599	CASE.CLEANER	クリーナケース	1			INC.No14	
14	A10921596	PACKING	パッキング	1				
15	A10921597	ELEMENT.CLEANER	クリーナエレメント	1				
16	A10921747	TUBE.BREATHER	ブリーザーチューブ	1				
17	A10921580	BOLT.STUD	スタットボルト	2				
18	A10921586	BOLT.FLANGE	フランジボルト	1				
19	A10920526	NUT.FLANGE	フランジナット	2				

FIG. 210 キャブ・レタグループ
CARBURETOR GROUP



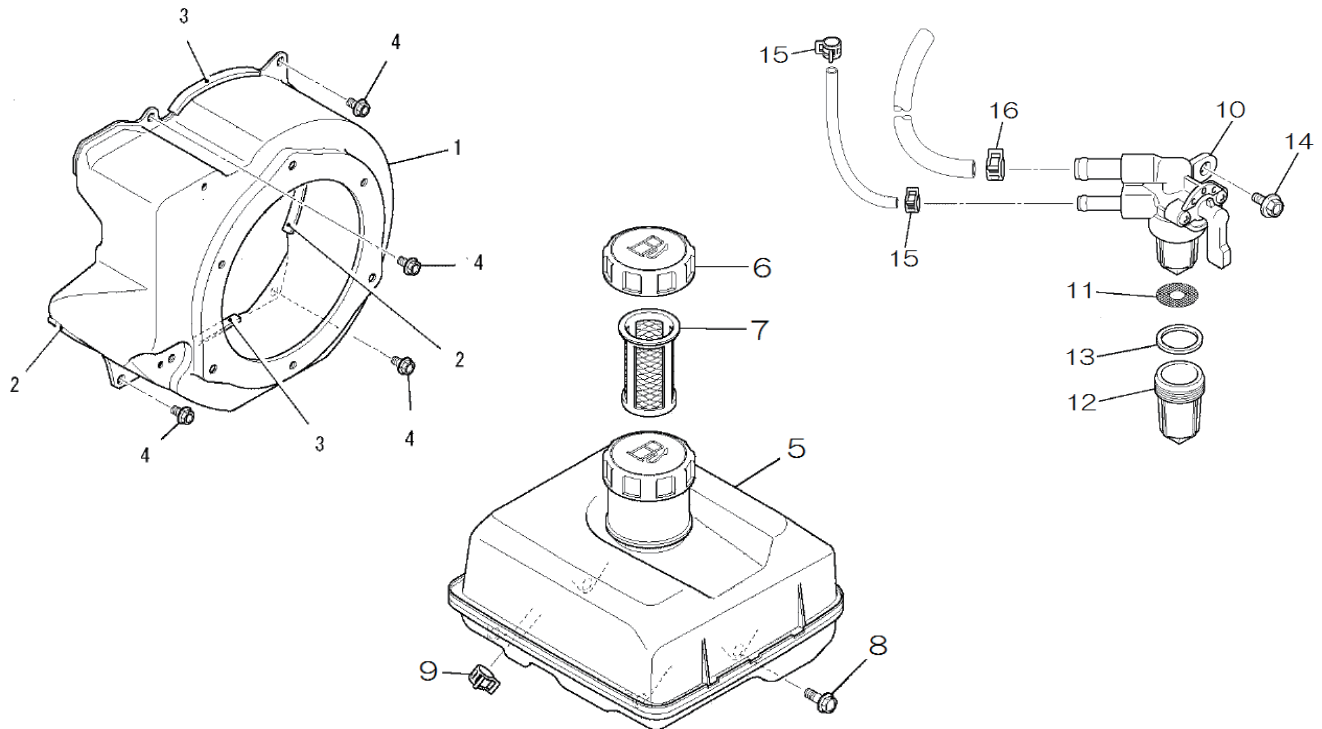
見出番号 Key No	部品番号 Part No	部品名称 Parts Name		台当個数 Q'ty			適用号機 Application	型寸 Description	備考 Remarks
				ALL					
1	A10921662	CARBURETOR	キャブ・レタ(F)	1				INC.No2-31	
2	A10921657	VALVE.THROTTLE	スロットルバルブ	1					
3	A10921666	SCREW	スクリュ	2					
4	A10921658	VALVE.CHOKE	チョークバルブ	1					
5	A10921667	SCREW	スクリュ	2					
6	A10921653	SPRING	スプリング	1					
7	A10921654	SCREW	スクリュ	1					
8	A10921640	VALVE.NEEDLE	ニードルバルブ	1					
9	A10921641	CLIP	クリップ	1					
10	A10921642	PIN	ピン	1					
11	A10921643	FLOAT	フロート	1					
12	A10921659	SHAFT.THROTTLE	スロットルシャフト	1					
13	A10921644	PACKING	パッキング	1					
14	A10921645	SEAL	シール	1					
15	A10921665	GASKET	ガスケット	1					
16	A10921649	CHAMBER.FLOAT	フロートチャンバ	1				INC.No17.18	
17	A10921656	SPRING	スプリング	1					
18	A10921652	SCREW	スクリュ	1					
19	A10921650	PACKING	パッキング	1					
20	A10921651	BOLT	ボルト	1					
21	A10921655	LEVER.CHOKE	チョークレバー	1					
22	A10921660	RING	リング	1					
23	A10921646	SEAL	シール	1					
24	A10921647	RING	リング	1					
25	A10921648	RING	リング	1					
26	A10921664	NOZZLE.MAIN	メインノズル	1					
27	A10921669	JET.MAIN	メインジェット	1					
28	A10921663	JET.PILOT	パイロットジェット	1					
29	A10921661	PLATE	プレート	1					
30	A10921668	SCREW	スクリュ	1					
31	A10921671	FILTER	フィルタ	1					
32	A10921639	INSURATOR	インシュレータ	1				INC.No33-35	
33	A10920480	INSURATOR	インシュレータ	1					
34	A10921734	GASKET.CARBURETOR	キャブ・レタ ガスケット	1					
35	A10921735	GASKET.CARBURETOR	キャブ・レタ ガスケット	1					
36	A10921670	LEVER.CHOKE	チョークレバー	1					

FIG. 211 コントロールパネルグループ
CONTROL PANEL GROUP



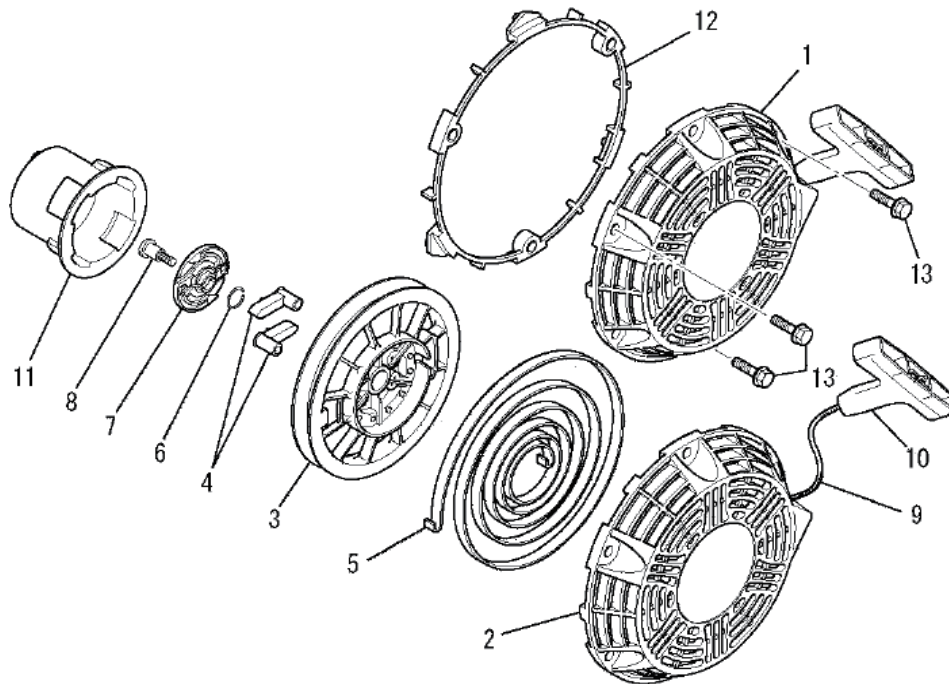
見出番号 Key No	部品番号 Part No	部品名称 Parts Name		台当個数 Q'ty			適用号機 Application	型寸 Description	備考 Remarks
				ALL					
1	A10921624	PANEL.CONTROL	コントロール パネル アセンブ	1				INC.No2-9	
2	A10921715	SPRING	スプリング	2					
3	A10921705	SCREW	スクリュー	2					
4	A10921713	CLAMP	クランプ	1					
5	A10921595	SCREW	スクリュー	1					
6	A10914140	BOLT	ボルト	1					
7	A10921692	STOPPER	ストッパ	1					
8	A10914160	SNAP RING	スナップリング	1					
9	A10921630	SPRING.RETURN	リターンスプリング	1					
10	A10921627	SHAFT.GOV	ガバナシャフト	1					
11	A10921628	LEVER.GOV	ガバナレバー	1				INC.No12.13	
12	A10921587	BOLT.FLANGE	フランジボルト	1					
13	A10921709	NUT	ナット	1					
14	A10921631	ROD.GOV	ガバナロッド	1					
15	A10921632	SPRING.ROD	ロッドスプリング	1					
16	A10921633	WASHER	ワッシャ	1					
17	A10921634	SEAL.DUST	ダストシール	1					
18	A10921636	COVER.TOP	トップカバー	1					
19	A10921714	CLIP	クリップ	1					
20	A10920527	BOLT.FLANGE	フランジボルト	2					
21	A10921589	BOLT.FLANGE	フランジボルト	1					

FIG. 212 ファンカバー、タンク、コックグループ
FAN COVER, TANK, COCK GROUP



見出番号 Key No	部品番号 Part No	部品名称 Parts Name	台当個数 Q'ty			適用号機 Application	型寸 Description	備考 Remarks
			ALL					
1	A10921635	COVER.FAN	ファンカバー	1				
2	A10921637	RUBBER CUSHION	ラバークッション	2			L=60	
3	A10921638	RUBBER CUSHION	ラバークッション	2			L=70	
4	A10920527	BOLT.FLANGE	フランジボルト	4				
5	A10921618	FUEL TANK ASSY	フューエルタンク アセンブリ	1			INC.No6.7	
6	A10921619	TANK CAP ASSY	タンクキャップ アセンブリ	1				
7	A10921575	FILTER.FUEL	フューエルフィルタ	1				
8	A10921590	BOLT.FLANGE	フランジボルト	4				
9	A10914170	CLIP	クリップ	1				
10	A10921621	COCK.FUEL	フューエルコック	1			INC.No11-13	
11	A10921620	FILTER.FUEL	フューエルフィルタ	1				
12	A10921576	CUP	カップ	1				
13	A10921571	PACKING	パッキング	1				
14	A10921583	BOLT.FLANGE	フランジボルト	1				
15	A10912610	CLIP	クリップ	2				
16	A10914170	CLIP	クリップ	1				

FIG. 213 リコイルスタータグループ
RECOIL STARTER GROUP



見出番号 Key No	部品番号 Part No	部品名称 Parts Name	台当個数 Q'ty			適用号機 Application	型寸 Description	備考 Remarks
			ALL					
1	A10921694	RECOIL STARTER AY	リコイルスタータ アセンブリ	1			INC.No2-11	
2	A10921700	CASE.STARTER	スタータケース	1				
3	A10921696	REEL	リール	1				
4	A10921697	RATCHET	ラチェット	2				
5	A10918960	SPRING.SPIRAL	スパイラルスプリング	1				
6	A10921577	SPRING.FRICTION	フリクションスプリング	1				
7	A10921701	GUIDE	ガイド	1				
8	A10921695	SCREW	スクリュー	1				
9	A10921698	ROPE.STARTER	ロープ	1				
10	A10921699	KNOB.STARTER	スタータノブ	1				
11	A10921702	PULLEY.STARTER	スタータプーリ	1				
12	A10921703	STAND	スタンド	1				
13	A10921706	BOLT.FLANGE	フランジボルト	3				

MUFFLER GROUP

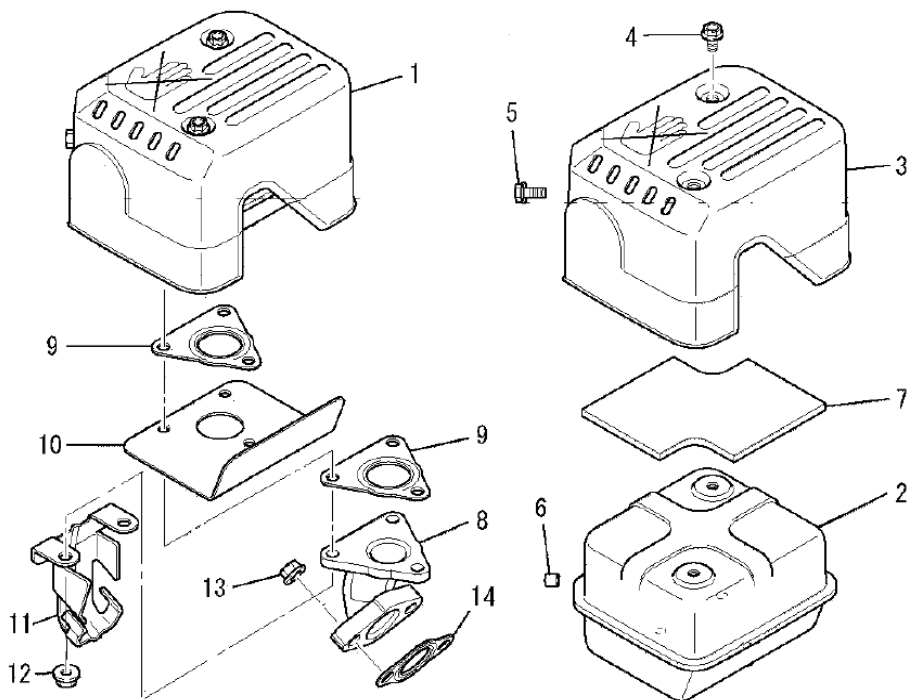
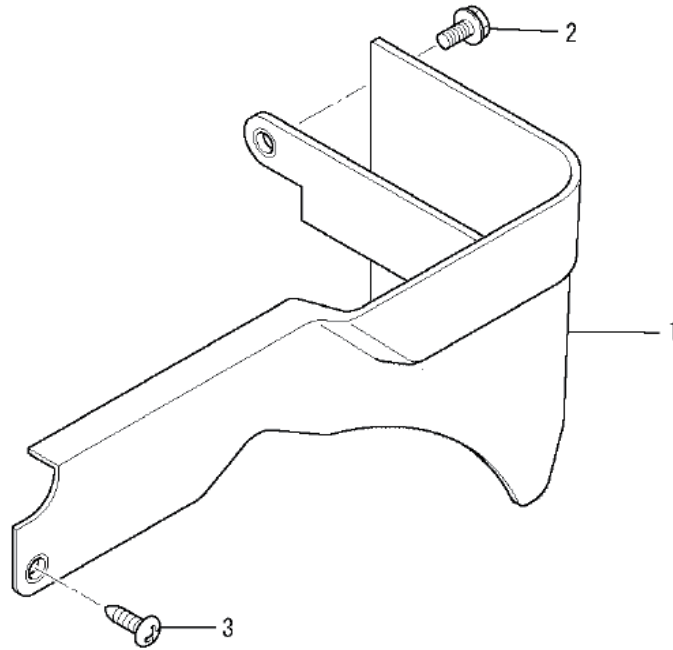
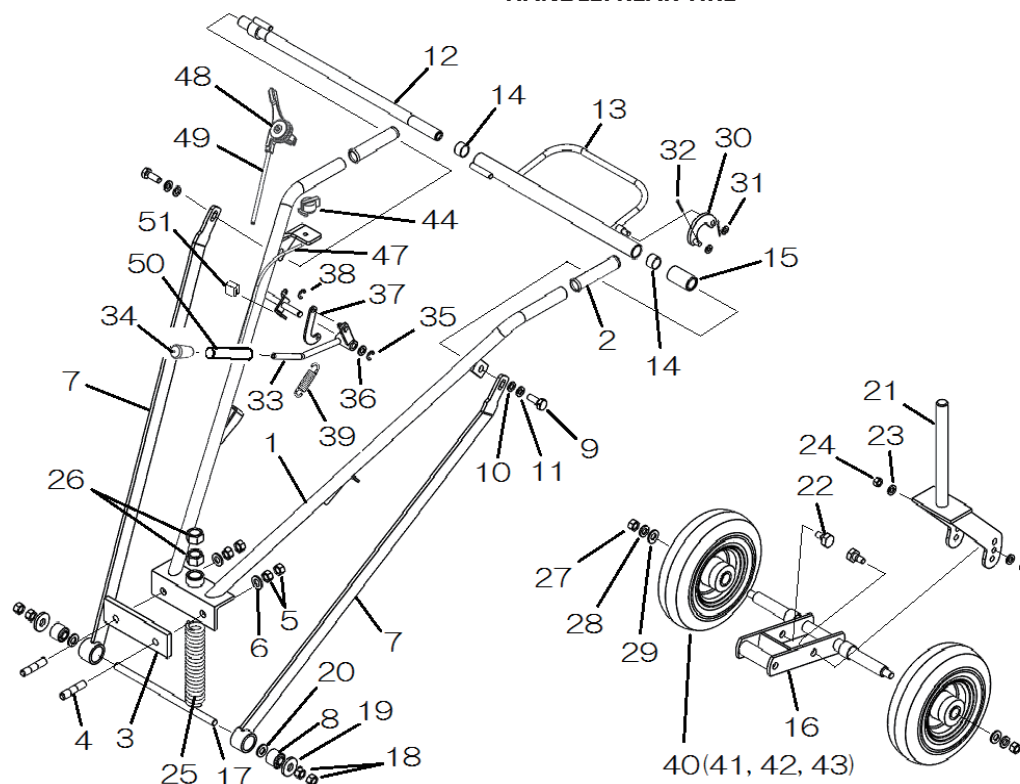
[illegible]

FIG. 215 カバーグループ
COVER GROUP

[illegible]

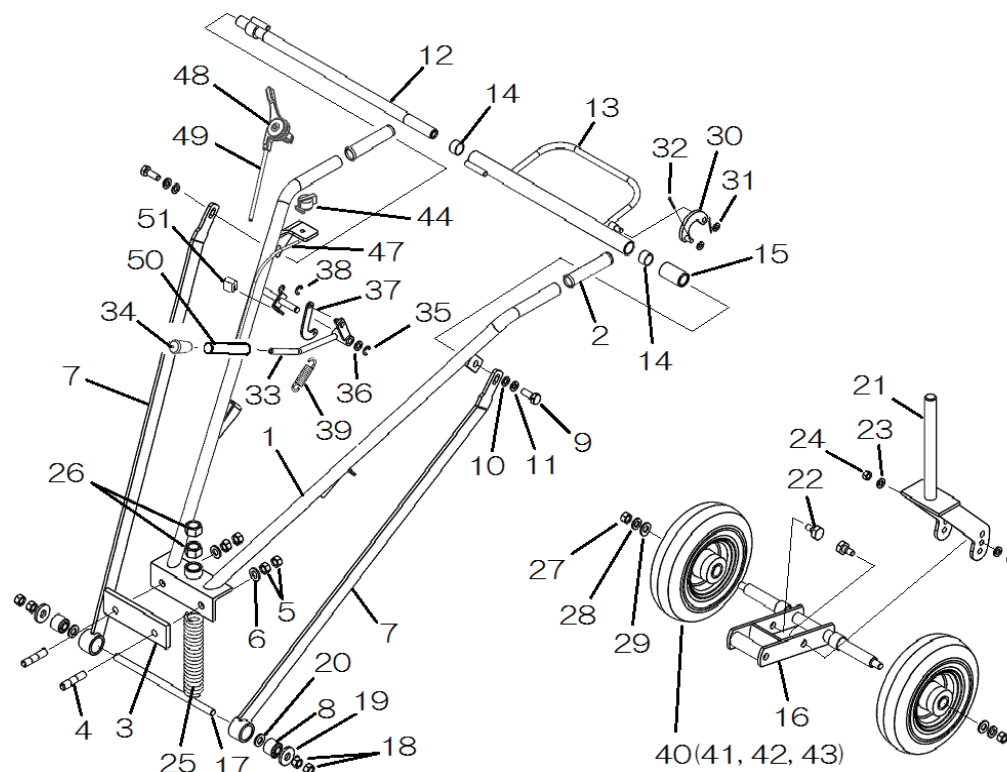
シャーシ編 (CHASSIS)

FIG. 301 ハンドル・リヤタイヤ
HANDLE. REAR TIRE



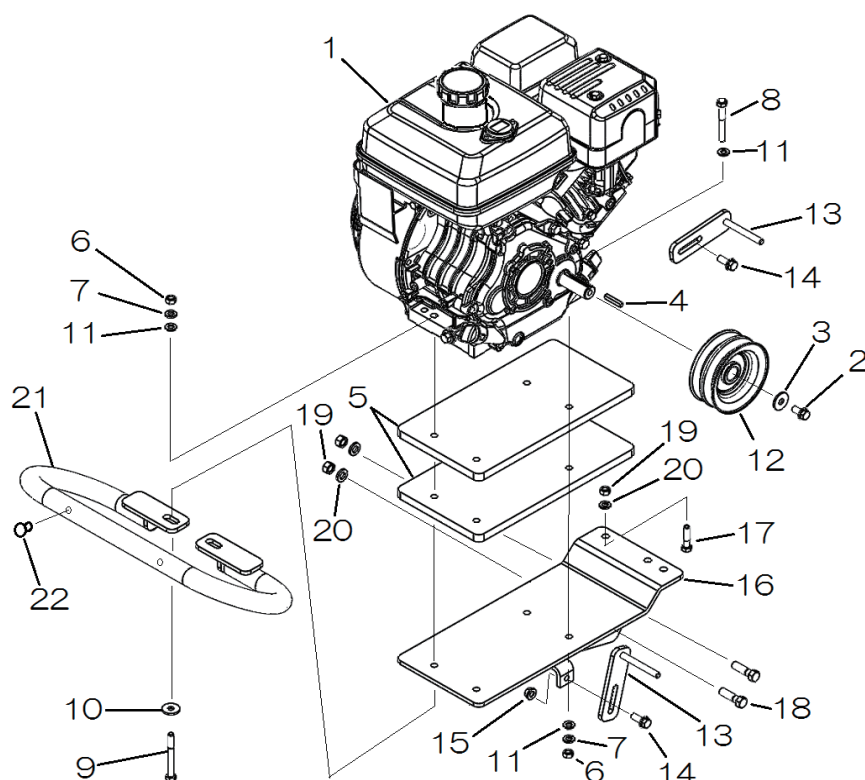
見出番号 Key No	部品番号 Part No	部品名称 Parts Name		台当個数 Q'ty			適用号機 Application	型寸 Description	備考 Remarks
				ALL					
1	A34360370	PIPE HANDLE	パイプハンドル	1					
2	A98180160	GRIP	グリップ	2					
3	A98121080	RUBBER	ゴム	1					
4	012111240	STUD	スタッドボルト	2					
5	021000012	NUT	ナット	4					
6	026100012	WASHER	ワッシャ	2					
7	A80520110	STAY	ステイ	2					
8	A98121090	RUBBER	ホウシゴム	2					
9	010131030	BOLT	ボルト	2					
10	026200010	WASHER	ワッシャ	2					
11	027100010	LOCK WASHER	スプリングワッシャ	2					
12	A24150080	GUIDE	レバーガイド	1					
13	A24100790	LEVER	ソウサレバー	1					
14	498510540	BUSH	ブッシュ	2				70B1915	
15	A99230910	COLLAR	カラー	1					
16	A20200270	SUB FRAME	サブフレーム	1					
17	A34370030	SHAFT	シャフト	1					
18	020900012	NUT	ナット	4					
19	399210750	SPACER	スペーサ	2				13 34 4.5	
20	026100012	WASHER	ワッシャ	2					
21	A30600180	FORK	フォーク	1					
22	A99431350	BOLT	ボルト	2					
23	027100010	LOCK WASHER	スプリングワッシャ	2					
24	020900010	NUT	ナット	2					
25	A98220750	SPRING	スプリング	1					
26	021000020	NUT	ナット	2					
27	020900012	NUT	ナット	2					
28	027100012	LOCK WASHER	スプリングワッシャ	2					
29	026100012	WASHER	ワッシャ	2					
30	A24350130	BRACKET	ブラケット	1					
31	026100008	WASHER	ワッシャ	2					
32	030102016	SPRIT PIN	スプリットピン	2					
33	A24100691	LEVER	クラッチレバー:ソウコウ	1					
34	398180580	GRIP	グリップ	1					
35	036800009	SNAP RING	スナップリング	1					

FIG. 301 ハンドル・リヤタイヤ
HANDLE, REAR TIRE



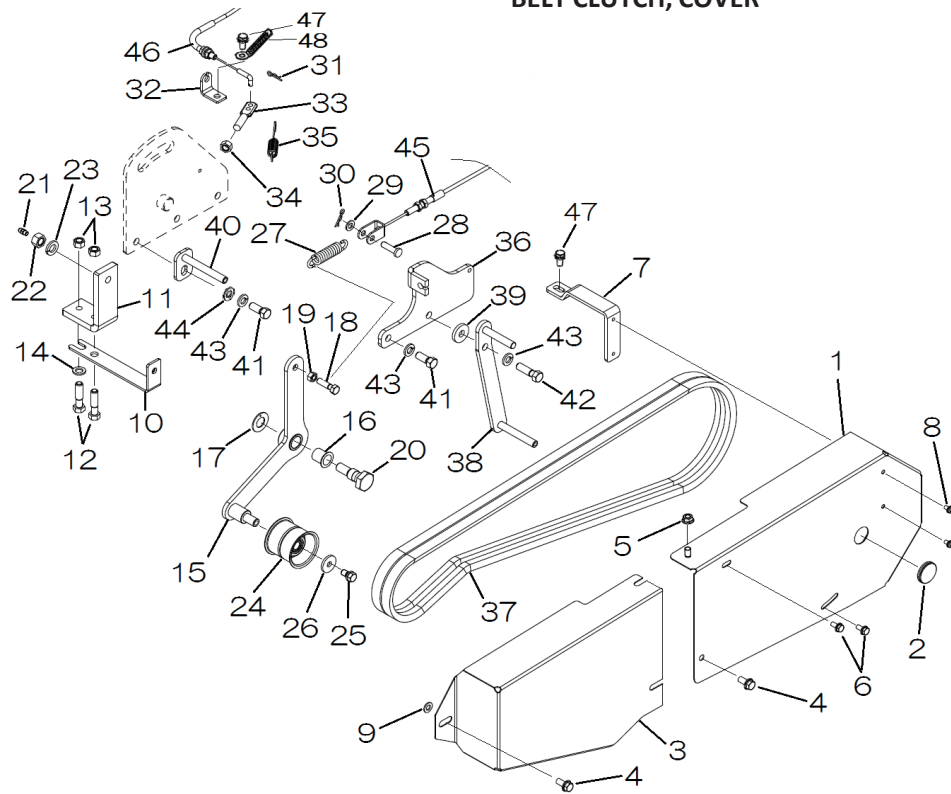
見出番号 Key No	部品番号 Part No	部品名称 Parts Name		台当個数 Q'ty			適用号機 Application	型寸 Description	備考 Remarks
				ALL					
36	026200010	WASHER	ワッシャ	1					
37	A24210160	ARM	クラツチアーム	1					
38	036800007	SNAP RING	エカ°外メワ	1					
39	398211960	SPRING	スプリング°	1					
40	A36000170	TIRE WHEEL ASSY	タイヤホイールASSY	2					
41	A98560340	BEARING	ベ°アリング°CBB2047	2					
42	A36140060	TUBE	チューブ°	1				2.50-4	
43	A36130090	TIRE	タイヤ	1					
44	A10921594	SWITCH	スイッチ	1					
45	398211210	SPRING	スプリング°:サラバ°ネ-8	1					
46	020700008	NUT	ナツト	1					
47	A46530570	HARNESS	スイッチハーネス	1					
48	A12100030	ACCELERATION LEVER	アクセルレバ°	1					
49	A98231171	WIRE	ワイヤ:アクセル	1					
50	068122135	TUBE	ビ°ニルチューブ°	1					
51	398123870	TRIM	トリムゴム	1					

FIG. 302 エンジンベット・プーリー
ENGINE BED, PULLEY



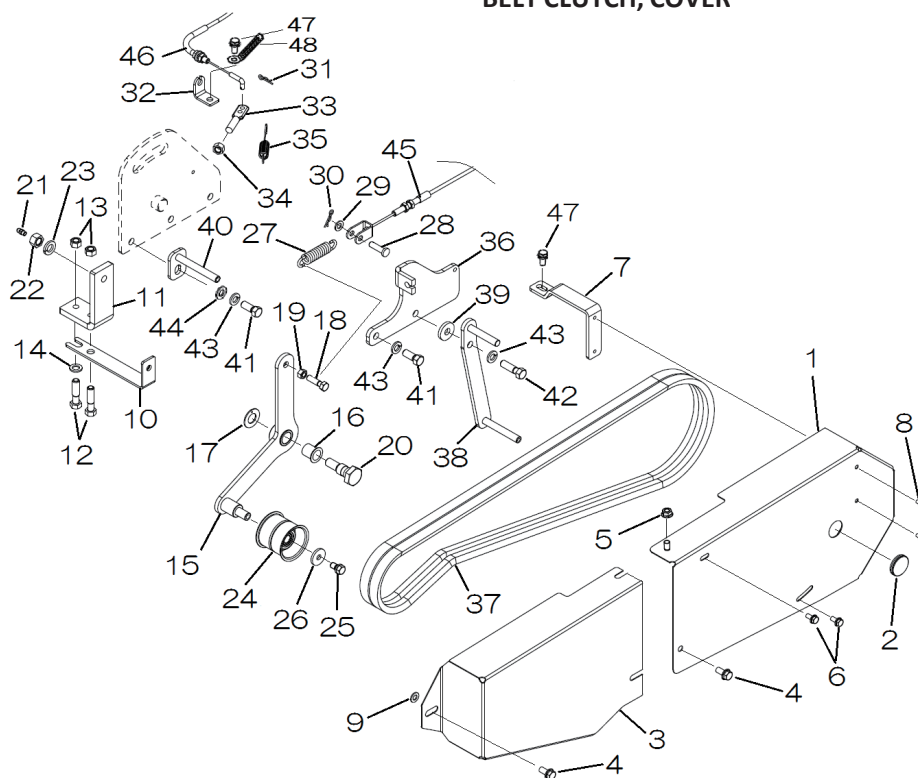
見出番号 Key No	部品番号 Part No	部品名称 Parts Name	台当個数 Q'ty			適用号機 Application	型寸 Description	備考 Remarks
			ALL					
1	A10010480	ENGINE ASSY	エンジンASSY	1				
2	011510816	BOLT	ボルト	1			8 26 2.3 5x5x30	
3	A10921744	WASHER	ワッシャ	1				
4	A10921746	KEY	キー	1				
5	A20520630	PLATE	プレート	2				
6	020900008	NUT	ナット	4				
7	027100008	LOCK WASHER	スプリングワッシャ	4				
8	010310865	BOLT	ボルト	2				
9	010310870	BOLT	ボルト	2				
10	026109010	WASHER	ワッシャ	2			8.4 24 2.3	
11	026100008	WASHER	ワッシャ	6				
12	A98611770	PULLEY	プーリー:E/G	1				
13	A22650370	BELT GUIDE	ベルトガイド	2				
14	010810820	BOLT	ボルト	2				
15	023100008	NUT	ナット	1				
16	A20200740	SUB FRAME	サブフレーム	1				
17	010311030	BOLT	ボルト	1				
18	010311040	BOLT	ボルト	2				
19	020900010	NUT	ナット	3				
20	027100010	LOCK WASHER	スプリングワッシャ	3				
21	A68310090	BUMPER	バンパ	1				
22	398460020	PLUG	プラグ:M8ホリセン	2				

FIG. 303 ベルトクラッチ、カバー
BELT CLUTCH, COVER



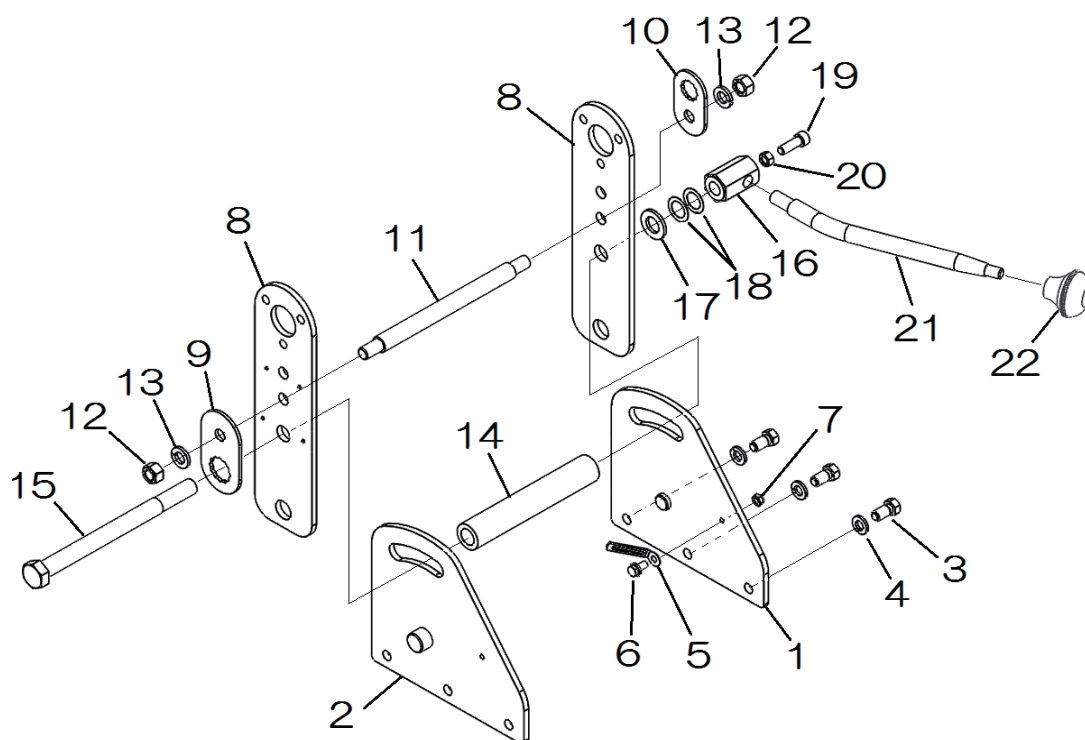
見出番号 Key No	部品番号 Part No	部品名称 Parts Name		台当個数 Q'ty			適用号機 Application	型寸 Description	備考 Remarks
				ALL					
1	A50150700	SIDE COVER	サイドカバー:R	1					
2	398115980	RUBBER	ゴム:カバー	1					
3	A50150720	SIDE COVER	サイドカバー:F	1					
4	010810816	BOLT	ボルト	2					
5	023100008	NUT	ナット	1					
6	010810612	BOLT	ボルト	2					
7	A50560452	BRACKET	ブラケット	1					
8	015150510	SCREW	スクリュー	2					
9	026100008	WASHER	ワッシャー	1					
10	A50550500	BRACKET	ブラケット	1					
11	A22560260	BRACKET	ブラケット	1					
12	010311040	BOLT	ボルト	2					
13	020910010	NUT	ナット	2					
14	026200010	WASHER	ワッシャー	1					
15	A22600440	ARM	アーム	1					
16	A98510760	BUSH	ブッシュ	1				LFF1620	
17	A99240020	THRUST WASHER	スラストワッシャー	1				LFW1615	
18	010310830	BOLT	ボルト	1					
19	020900008	NUT	ナット	1					
20	A22460140	BOLT	シテン	1					
21	060610000	GREASE NIPPLE	グリースニツプル	1					
22	020900012	NUT	ナット	1					
23	027100012	LOCK WASHER	スプリングワッシャー	1					
24	399760130	ROLLER	テンションローラ	1				50TB2	
25	011510816	BOLT	ボルト	1					
26	026109017	WASHER	ワッシャー	1					
27	A98220181	SPRING	スプリング	1					
28	031310825	PIN	ヒラアタマピン	1					
29	026100008	WASHER	ワッシャー	1					
30	030102516	SPLIT PIN	スプリットピン	1					
31	031100008	SNAP PIN	スナツプピン	1					
32	A24310070	BRACKET	ブラケット	1					
33	A99432480	BOLT	ボルト	1					
34	020900010	NUT	ナット	1					
35	398214590	SPRING	スプリング	1					

FIG. 303 ベルトクラッチ、カバー
BELT CLUTCH, COVER



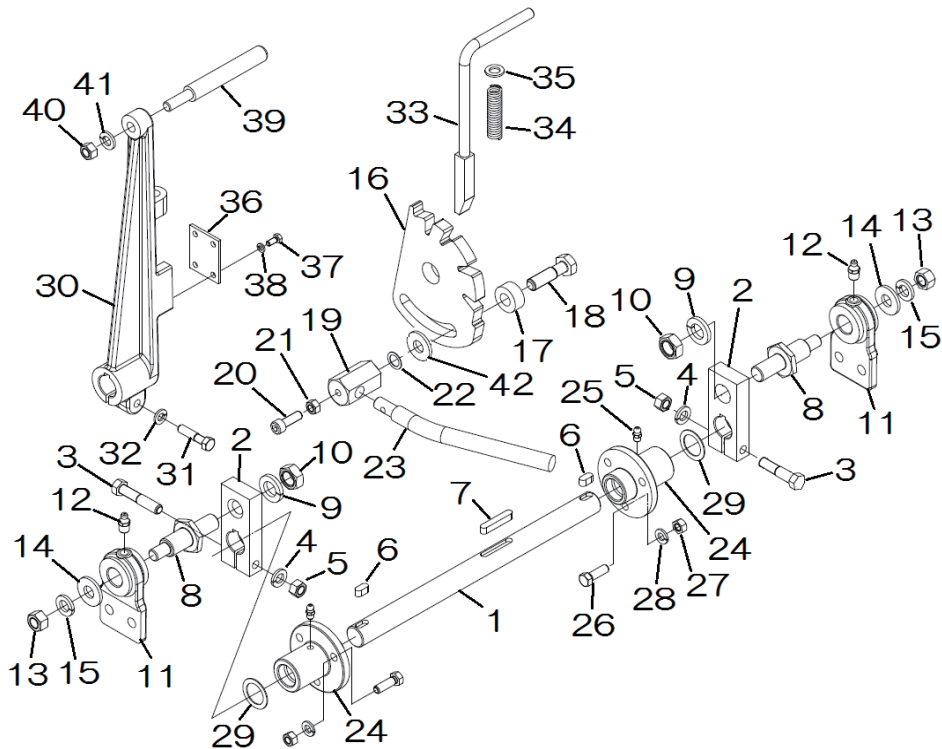
見出番号 Key No	部品番号 Part No	部品名称 Parts Name		台当個数 Q'ty			適用号機 Application	型寸 Description	備考 Remarks
				ALL					
36	A24360100	BRACKET	ブラケット	1				SB60 10.5 28 4.5	
37	080520060	BELT	Vベルト	2					
38	A22650350	GUIDE	ベルトガイド	1					
39	026109008	WASHER	ワッシャ	1					
40	A22650360	GUIDE	ベルトガイド	1					
41	010311025	BOLT	ボルト	2					
42	010311035	BOLT	ボルト	1					
43	027100010	LOCK WASHER	スプリングワッシャ	3					
44	026200010	WASHER	ワッシャ	1					
45	A98231160	WIRE	ワイヤ:メイン	1					
46	A98231150	WIRE	ワイヤ	1					
47	010810825	BOLT	ボルト	2					
48	399113620	CLAMP	クランプ	1					

FIG. 304 サイドフレーム、レバー
SIDE FRAME, LEVER



見出番号 Key No	部品番号 Part No	部品名称 Parts Name		台当個数 Q'ty			適用号機 Application	型寸 Description	備考 Remarks
				ALL					
1	A20500450	BRACKET:R	ブラケット:R	1					
2	A20500460	BRACKET:L	ブラケット:L	1					
3	010311020	BOLT	ボルト	3					
4	027100010	LOCK WASHER	スプリングワッシャ	3					
5	399111960	CLAMP	クランプ	1					
6	010810612	BOLT	ボルト	1					
7	022400006	NUT:U	Uナット	1					
8	A20210720	PLATE	プレート	2					
9	A20520640	PLATE	プレート:ダイ	1					
10	A20520650	PLATE	プレート:ショウ	1					
11	A22170020	STAY	ステイ	1					
12	020900012	NUT	ナット	2					
13	027100012	LOCK WASHER	スプリングワッシャ	3					
14	A20160210	PIPE	パイプ	1					
15	010139015	BOLT	ボルト	1				M16X200	
16	A24120071	BOSS	ボス	1					
17	026100016	WASHER	ワッシャ	1					
18	199280160	SHIM	シム	AR					
19	010709076	CAP SCREW	キャップスクリュー	1					
20	020900008	NUT	ナット	1					
21	A24110070	LEVER	ソウサレバー	1					
22	398180210	GRIP	グリップ	1					

FIG. 305 シンドチョウセイハンドル
PROGRESS ADJUSTMENT



見出番号 Key No	部品番号 Part No	部品名称 Parts Name		台当個数 Q'ty			適用号機 Application	型寸 Description	備考 Remarks
				ALL					
1	A24220100	SHAFT	シャフト	1					
2	A24210070	ARM	アーム	2					
3	010311050	BOLT	ボルト	2					
4	027100010	LOCK WASHER	スプリングワッシャ	2					
5	020900010	NUT	ナット	2					
6	034109084	KEY	キー	2				7X7X15	
7	034109071	KEY	キー	1				7X7X40	
8	A24230020	PIN	ピン	2					
9	027100016	LOCK WASHER	スプリングワッシャ	2					
10	020800016	NUT	ナット	2					
11	A24360061	BRACKET	ブラケット	2					
12	060620000	GREASE NIPPLE	グリースニップル	2					
13	020900012	NUT	ナット	2					
14	026109018	WASHER	ワッシャ	2					
15	027100012	LOCK WASHER	スプリングワッシャ	2					
16	A24370012	PLATE	プレート:ストッパ	1					
17	A99210730	SPACER	スペーサ	1				13 27 12	
18	010131245	BOLT	ボルト	1					
19	A24120061	BOSS	ボス	1					
20	010709076	CAP SCREW	キャップスクリュー	1					
21	020900008	NUT	ナット	1					
22	199280280	SIM	シム	AR				12 18 0.5	
23	A24110061	LEVER	ソウサレバー	1					
24	A24120080	BOSS	ボス	2					
25	060609002	GREASE NIPPLE	グリースニップル	2					
26	010310825	BOLT	ボルト	6					
27	020900008	NUT	ナット	6					
28	027100008	LOCK WASHER	スプリングワッシャ	6					
29	A99280140	SIM	シム	2					
30	A24210122	ARM	アーム	1					
31	010310835	BOLT	ボルト	1					
32	027100008	LOCK WASHER	スプリングワッシャ	1					
33	A24100420	LEVER	ソウサレバー	1					
34	A98220770	SPRING	スプリング	1					
35	026200010	WASHER	ワッシャ	1					

PROGRESS ADJUSTMENT

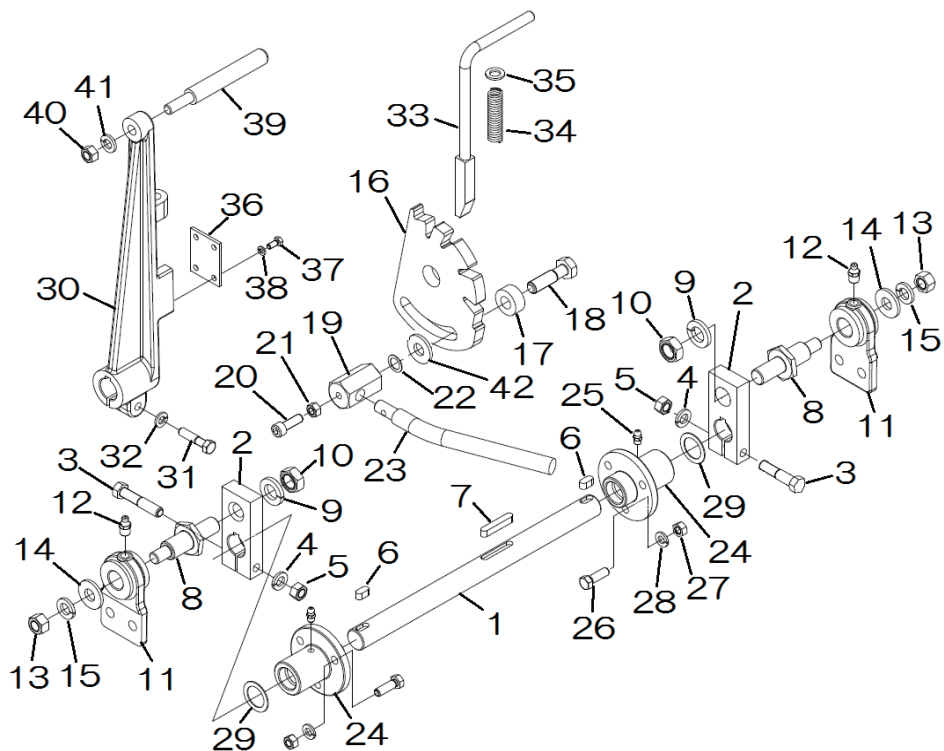
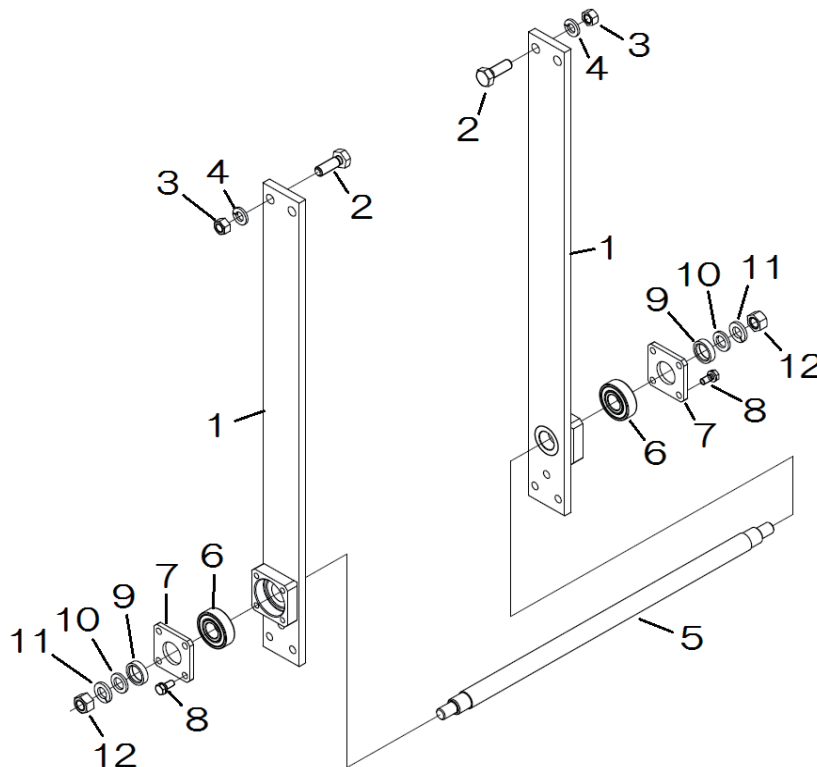
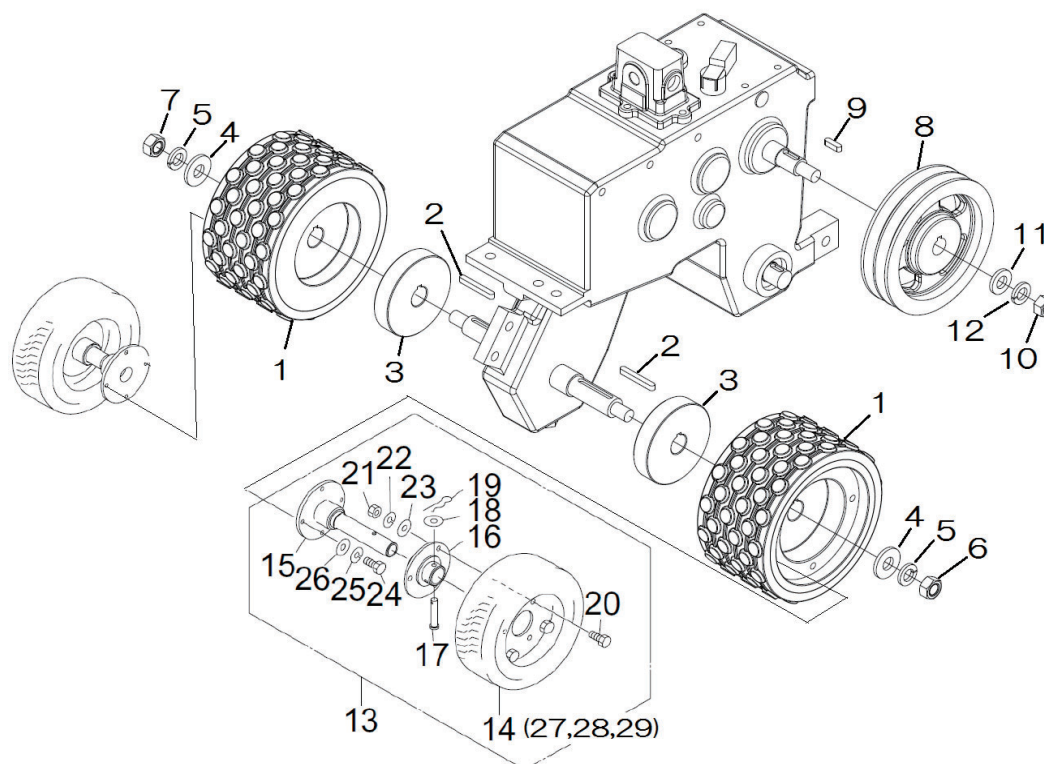
[illegible]

FIG. 306 サイドアーム
SIDE ARM



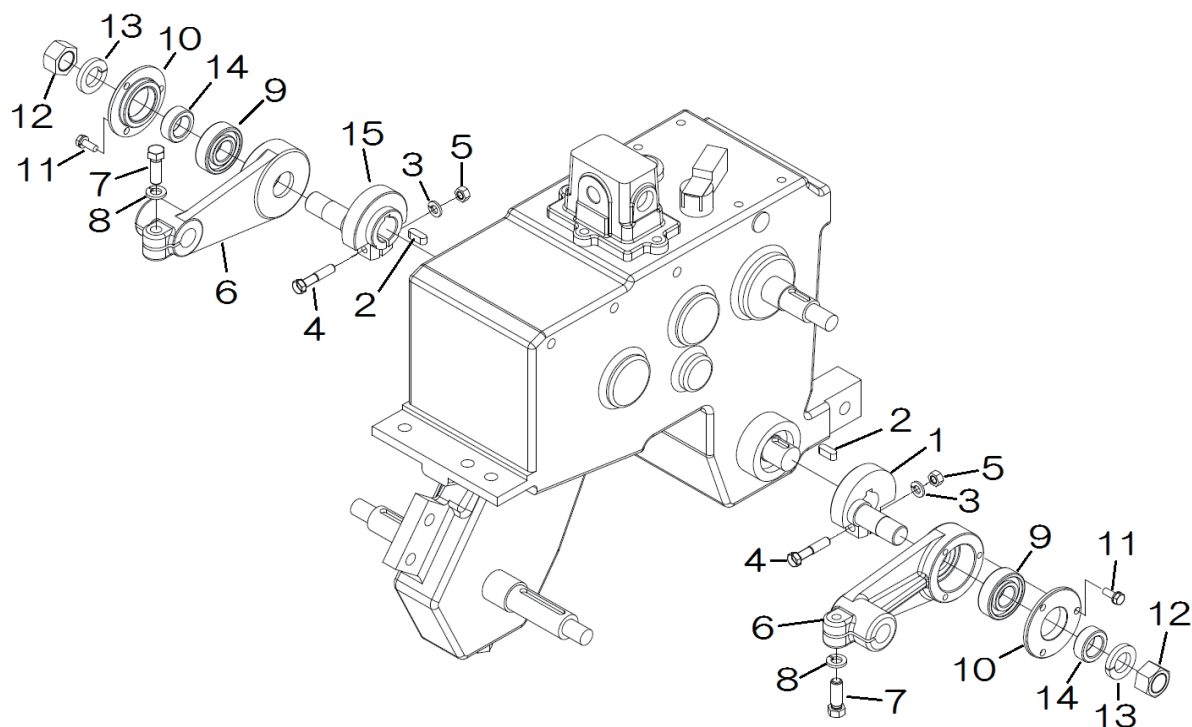
見出番号 Key No	部品番号 Part No	部品名称 Parts Name		台当個数 Q'ty			適用号機 Application	型寸 Description	備考 Remarks
				ALL					
1	A22600191	ARM	アーム	2					
2	010131030	BOLT	ボルト	4					
3	020900010	NUT	ナット	4					
4	027100010	LOCK WASHER	スプリングワッシャー	4					
5	A22170010	STAY	ステイ	1					
6	040146203	BALL BEARING	ボールベアリング	2				6203LLU	
7	A22160120	COVER	カバー	2					
8	011310616	BOLT	ボルト	8					
9	A99230900	COLLAR	カラー	2					
10	026200012	WASHER	ワッシャー	2					
11	027100012	LOCK WASHER	スプリングワッシャー	2					
12	020900012	NUT	ナット	2					

FIG. 307 クドウリン
DRIVE WHEELS



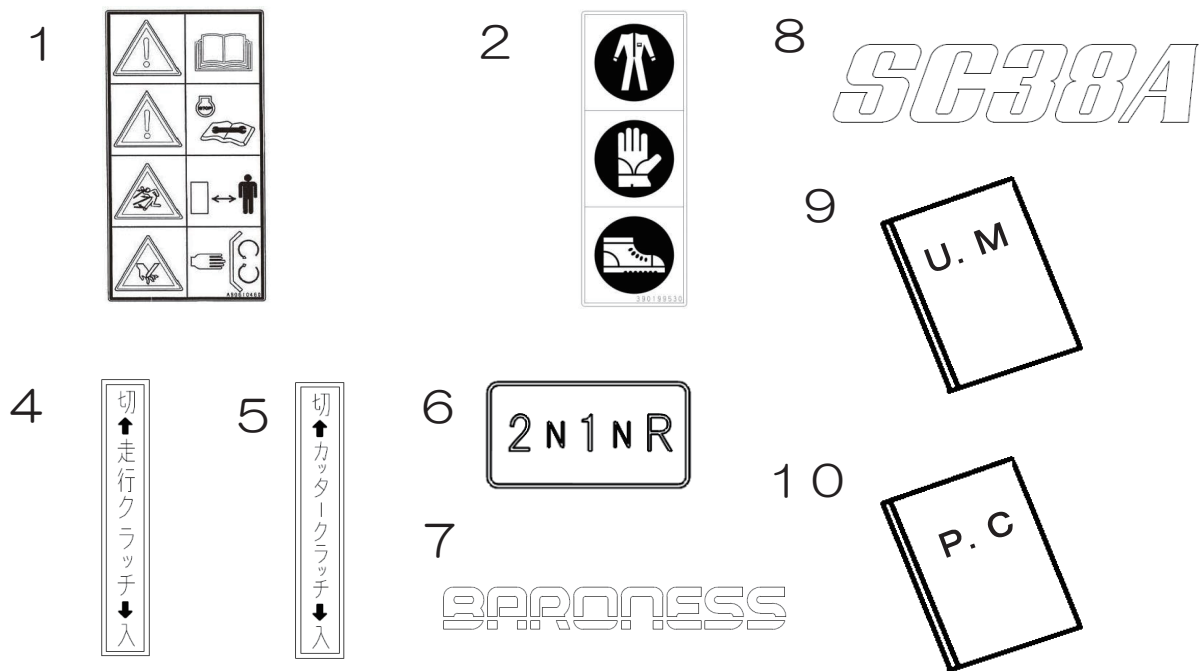
見出番号 Key No	部品番号 Part No	部品名称 Parts Name		台当個数 Q'ty			適用号機 Application	型寸 Description	備考 Remarks
				ALL	OPTION				
1	A36300100	ROLLER	クドウローラ	2					
2	034109085	KEY	キー	2				7X7X55	
3	A99230931	SPACER	スペーサ	2					
4	026109086	WASHER	ワッシャ	2				17 40 4.5	
5	027100016	LOCK WASHER	スプリングワッシャ	2					
6	020109102	NUT	ナット	1				M16 左ねじ	
7	020100016	NUT	ナット	1				M16	
8	A98610720	PULLEY	プーリー	1					
9	034109068	KEY	キー	1				7X7X25	
10	020900016	NUT	ナット	1					
11	026109039	WASHER	ワッシャ	1				16.5 32 4.5	
12	027100016	LOCK WASHER	スプリングワッシャ	1					
13	750315	MOVE WHEEL KIT	イトウシャリンKIT		1			オプション	タイヤ2ヶ入り 27~29を含む
14	A36000181	TIRE ASSY	タイヤASSY		2				
15	A30200110	AXLE SHAFT	アクスルシャフト		2				
16	A30450110	WHEEL HUB	ホイールハブ		2				
17	031311060	PIN	ヒラアタマピン		2				
18	026200010	WASHER	ワッシャ		2				
19	031100010	SNAP PIN	スナツプピン		2				
20	010311240	BOLT	ボルト		6				
21	020900012	NUT	ナット		6				
22	027100012	SPRING WASHER	スプリングワッシャ		6				
23	026200012	WASHER	ワッシャ		6				
24	010311030	BOLT	ボルト		8				
25	027100010	SPRING WASHER	スプリングワッシャ		8				
26	026200010	WASHER	ワッシャ		8				
27	A36100231	WHEEL	ホイール		2			400-8	
28	A36130101	TIRE	タイヤ		2				
29	A36140071	TUBE	チューブ		2				

FIG. 308 クランク、クランクロッド
CRANK, CRANK ROD



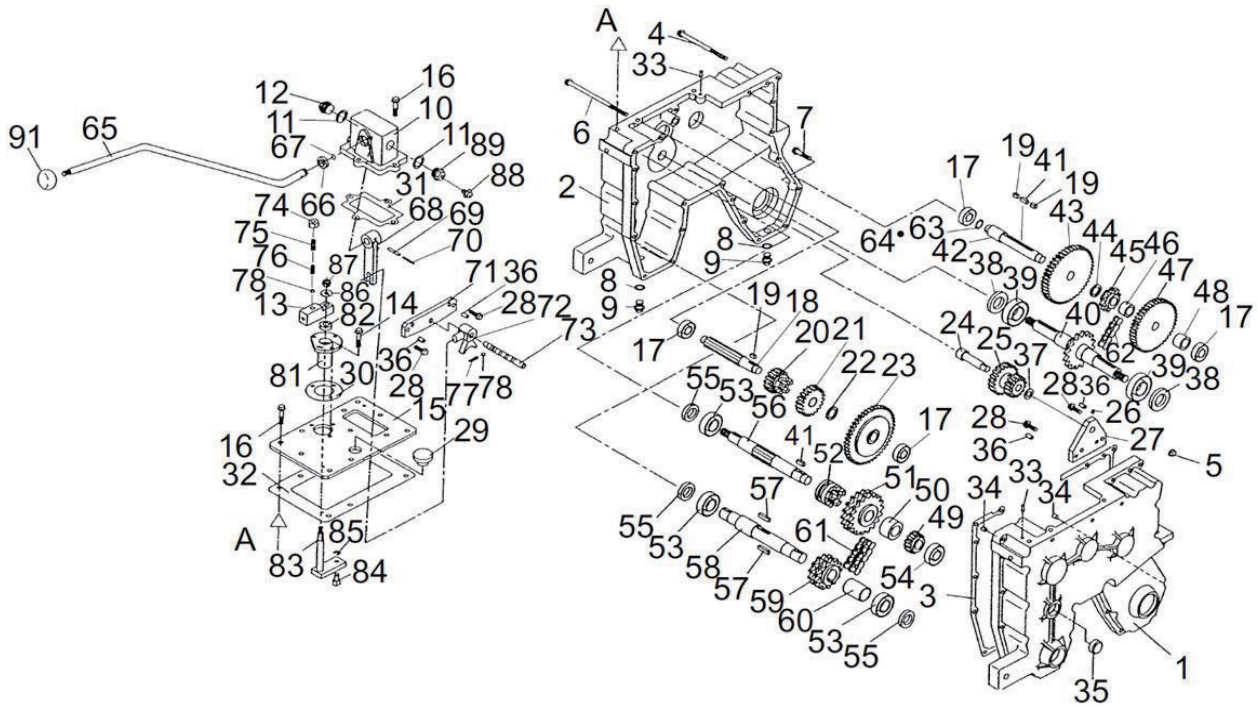
見出番号 Key No	部品番号 Part No	部品名称 Parts Name		台当個数 Q'ty			適用号機 Application	型寸 Description	備考 Remarks
				ALL					
1	A22360200	COUPLING	カップリング	1					
2	034109067	KEY	キー	2					
3	027100008	LOCK WASHER	スプリングワッシャ	2					
4	010330840	BOLT	ボルト	2					
5	020900008	NUT	ナット	2					
6	A22610390	ARM	アーム	2					
7	010311030	BOLT	ボルト	2					
8	027100010	LOCK WASHER	スプリングワッシャ	2					
9	040146204	BEARING	ボールベアリング	2				6204LLU	
10	A22160110	COVER	カバー	2					
11	011310616	BOLT	ボルト	6					
12	021000020	NUT	ナット	2					
13	027100020	LOCK WASHER	スプリングワッシャ	2					
14	A99230890	COLLAR	カラー	2					
15	A22360190	COUPLING	カップリング	1					

FIG. 309 メイバン、オーナメント
MARK, ORNAMENT



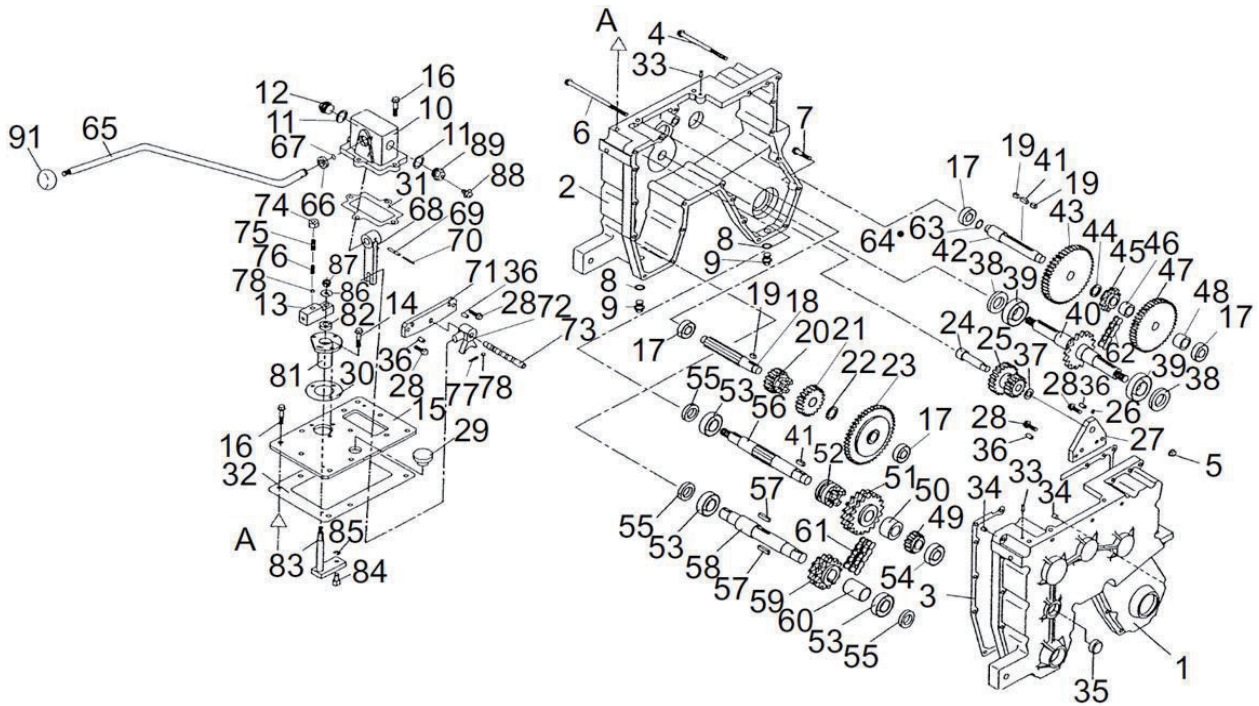
見出番号 Key No	部品番号 Part No	部品名称 Parts Name		台当個数 Q'ty	適用号機 Application	型寸 Description	備考 Remarks
1	A90610460	CAUTION PLATE	コーションプレート	1			
2	390199530	CAUTION PLATE	コーションプレート	1			
4	A90360030	LABEL	ラベル	1			
5	A90360040	LABEL	ラベル	1			
6	A90310080	MARK	ハンソグジマーク	1			
7	K4201000330	MARK	BARONESSマーク 240S	1			
8	SC38A--0101Z0	MARK	型式ラベル	1			
9	750104-109-A	OWNERS OPERATING MANUAL, SC38A	SC38A 取扱説明書	1			
10	750104-109-B	PARTS CATALOG SC38A	SC38A パーツカタログ	1			

FIG. 310 ミッション
MISSION



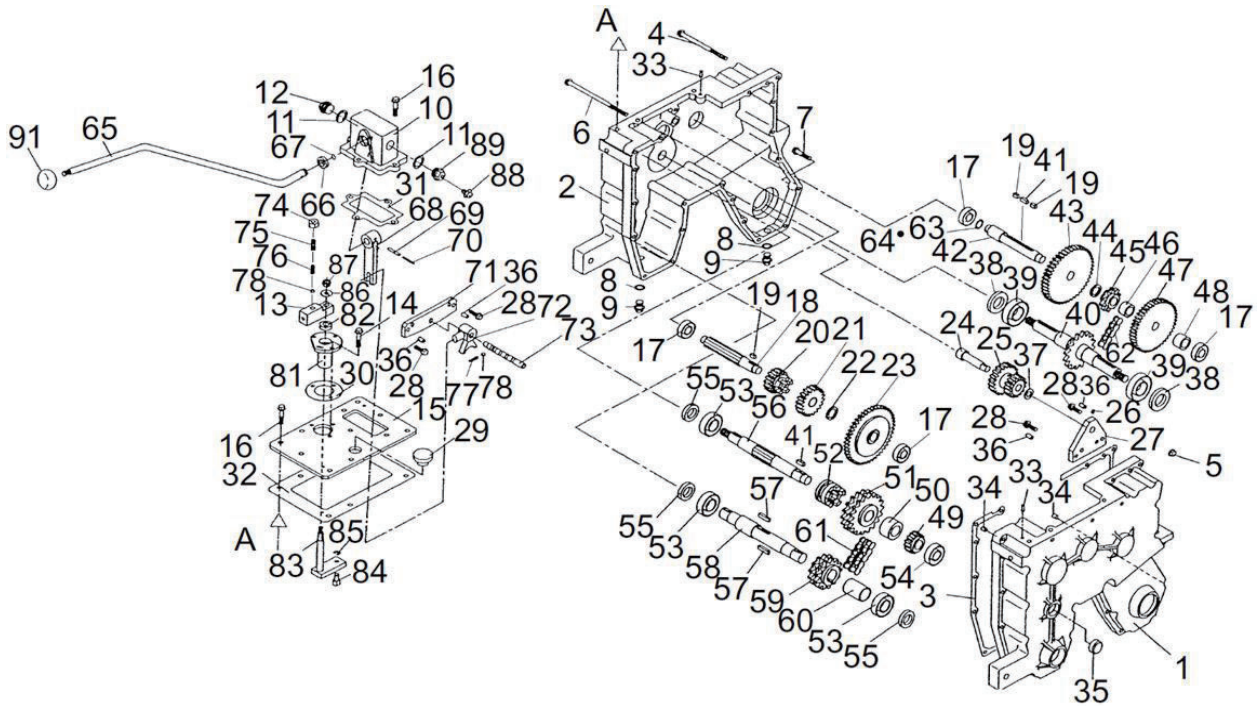
見出番号 Key No	部品番号 Part No	部品名称 Parts Name	台当個数 Q'ty			適用号機 Application	型寸 Description	備考 Remarks
			ALL					
0	A22000140	MISSION ASSY	ミッション ASSY	1			FE25AA02	
1	T07720242	CASE R	ケース R	1				2111-907702
2	A22890081	CASE L	ケース L	1				2111-907614
3	T07720775	PK CASE	PKケース	1				2153-801200
4	T07700008	BOLT	8フランジボルト	13			M8X130	0157-081300
5	A22890082	NUT	フランジナット8	20			M8	2101-432506
6	T07700009	BOLT	8フランジボルト	1			M8X170	0157-081700
7	A22890033	BOLT	8フランジボルト	6			M8X45	0157-080450
8	A22890083	GASKET 14	ガスケット14	2				2105-414807
9	T07720170	PLUG 14	プラグ14	2				2105-400806
10	T07720679	COVER CH	カバーCH	1				2144-602900
11	T07720169	GASKET 22	ガスケット22	2				2105-400400
12	T07720168	PLUG 22	プラグ22	1				2105-400301
13	T07720643	JOINT(CH LEVER)	ジョイント(CHレバー)	1				2142-416703
14	A22890035	BOLT	6フランジボルト	3			M6X20	0157-060200
15	T07720267	PLATE	プレート	1				2113-602603
16	A22890034	BOLT	8フランジボルト	10			M8X20	0157-080200
17	040106203	BEARING	ボールBRG	4			#6203	0501-620300
18	T07720478	AXIS J	シャフトJ	1				2132-601809
19	T05600107	KEY	キー	3			7X7X12	0480-070120
20	T07720435	GEAR D16	ギヤD16	1				2129-459101
21	T07720857	GEAR C COMP	ギヤC COMP	1			ブッシュを含む	2330-493400
22	T07720047	WASHER	ワッシャー22303	1				2102-428009
23	T07720412	GEAR B44	ギヤB44	1				2124-418008
24	T07720475	AXIS K	シャフトK	1				2132-414801
25	T07720413	GEAR EF 22-15	ギヤEF22-15	1				2124-418107
26	A22890084	SET SCREW	6トメネジ	1				0220-060101
27	T07720641	PLATE	ウケイタA	1				2142-416406
28	T07720017	BOLT	メックフランジボルト	4			M8X25	2101-422008
29	T07720186	PLUG 21	プラグ21	1				2105-406721
30	T07720755	PK(BOSS)	PK(ボス)	1				2153-419205
31	T07720756	PK(CH COVER)	PK(CHカバー)	1				2153-419304
32	T07720767	PK(PLATE)	PK(プレート)	1				2153-606708
33	030500512	PIN	5ピンS	2			5X12	0460-050120
34	T07720786	KNOCK PIPE	ノックパイプ	2				2155-401709

FIG. 310 ミッション
MISSION



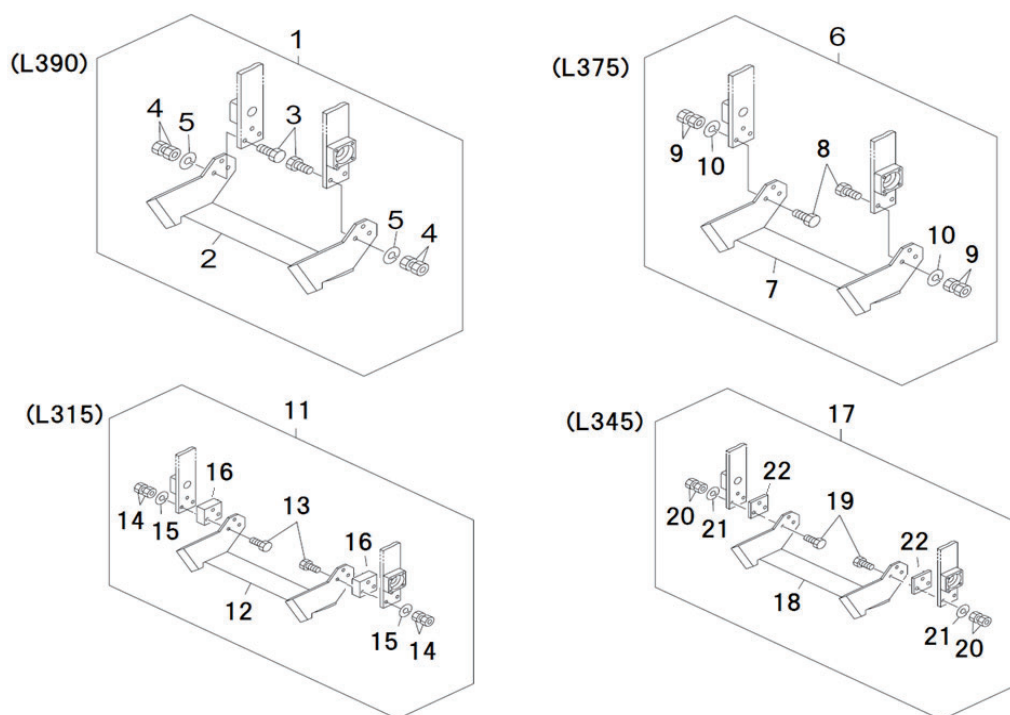
見出番号 Key No	部品番号 Part No	部品名称 Parts Name	台当個数 Q'ty			適用号機 Application	型寸 Description	備考 Remarks
			ALL					
35	T07720134	OIL GAUGE 30	オイルゲージ30	1				2104-403105
36	T07700018	PIN	8ピン	4			8X16	0452-080160
37	T07720048	WASHER	サガネ14242	1				2102-430402
38	T07720141	OIL SEAL	オイルシール30528	2				2104-406205
39	040106206	BEARING	ボールBRG	2			#6206	0501-620600
40	A22890085	AXIS N COMP	ジクN COMP	1				2330-602716
41	034100718	KEY	7キー	2			7X7X18	0480-070180
42	T07720476	AXIS M	ジクM	1				2132-414900
43	T07720410	GEAR G45	ギヤG45	1				2124-417803
44	T07720049	WASHER	サガネ22304	1				2102-430907
45	T07720287	SPROCKET 10	スプロケット10	1				2120-408801
46	T07720116	COLLAR	カラー213019	1				2103-437905
47	T07720414	GEAR H40	ギヤH40	1				2124-418206
48	T07720117	COLLAR	カラー213021	1				2103-438001
49	T07720411	GEAR A14	ギヤ A14	1				2124-417902
50	T07720115	COLLAR	カラー254026.5	1				2103-437806
51	T07720856	SPROCKET	スプロケット18 COMP	1			ブッシュを含む	2330-493301
52	T07720591	CLUTCH	クラッチ	1				2135-413009
53	A22890067	BEARING	ボールBRG	3			#6205	0501-620500
54	A22890048	BEARING	ボールBRG	1			#6204	0501-620400
55	T07720138	OIL SEAL	オイルシール25408	3				2104-404904
56	T07720546	AXIS H	ジク H	1				2133-653005
57	034100730	KEY	7 キー	2			7X7X30	0480-070300
58	A22890086	AXIS I	ジク I	1				2133-653115
59	T07720288	SPROCKET	スプロケット 13	1				2120-409006
60	T07720118	COLLAR	カラー283447.5	1				2103-438100
61	T07720604	CHAIN	チェーンES530-2	1				2136-414401
62	T07720605	CHAIN	チェーンES530	1				2136-414500
63	T07720024	SHIM	シム17220.3	1				2102-402506
64	T07700037	SHIM	シム17250.1	2				0710-170100
65	T07720637	LEVER CH	レバーCH	1				2141-600316
66	T07720164	OIL SEAL	オイルシール 16265	1				2104-423101
67	T07720145	O RING	OリングP12	1				2104-407301
68	T07720899	BRACKET	シフトホーク COMP	1				2340-428104
69	A22890209	PIN	5ピン S	1			5X32	0460-050320

FIG. 310 ミッション
MISSION



見出番号 Key No	部品番号 Part No	部品名称 Parts Name	台当個数 Q'ty			適用号機 Application	型寸 Description	備考 Remarks
			ALL					
70	A22890210	PIN	3ピンS	1			3X32	0460-030320
71	T07720642	PLATE	ウケイタ B	1				2142-416505
72	A22890087	BRACKET	シフターホーク COMP	1				2340-428313
73	T07720634	AXIS	シフターｼﾞｸ	1				2141-429401
74	020800010	NUT	10ナット	1			3種・細目	0334-103000
75	A22890088	SCREW	オシネｼﾞ10-20	1				2154-403506
76	T07720687	SPRING	バネ(ホーク)	1				2152-400200
77	T07720690	SPRING	バネ(ホーク)	1				2152-401009
78	T07700027	STEAL BALL	5/16スチールボール	2				0650-050160
79								
80								
81	T07720684	BOSS	ホｽ(クラッチ)	1				2145-401306
82	T07720144	OIL SEAL	オイルｼｰﾙ13257	1				2104-407103
83	T07720900	CLUTCH	クラッチｼﾞｸCOMP	1				2340-428203
84	T07720635	SHIFT PIN	ｼﾌﾄﾋﾟﾝ	1				2141-429500
85	T07700026	WASHER	7ﾎﾞﾒﾂ	1				0620-070000
86	T07720018	WASHER	ﾛｯｸﾜｯｼﾝｸﾞ	1				2102-400403
87	020900008	NUT	ﾅｯﾄ	1			1種	0324-081000
88	A40610020	BLEEZER	ﾌﾞﾘｰｻﾞ(PT1/8)	1				
89	A22890089	PLUG	ﾌﾟﾗｸﾞ22	1				2105-400323
90								
91	398180210	GRIP	ｸﾞﾘｯﾌﾟ	1			M10Xφ 40(45)	

FIG. 311 カッター
CUTTER



見出番号 Key No	部品番号 Part No	部品名称 Parts Name	台当個数 Q'ty			適用号機 Application	型寸 Description	備考 Remarks
			ALL	OPTION				
1	A70000182	1.25 CUTTER KIT	1.25ナミハキット					
2	A80400011	CUTTER	カッター	1			L390(1.25尺)	
3	010130830	BOLT	ボルト	6			M8X30HT	
4	020900008	NUT	ナット	12			M8	
5	027100008	SPRING WASHER	スプリングワッシャー	6				
6	A70000212	1.2 CUTTER KIT	1.2ナミハキット					
7	A80400041	CUTTER	カッター	1			L375(1.2尺)	
8	010130830	BOLT	ボルト	6			M8X30HT	
9	020900008	NUT	ナット	12			M8	
10	027100008	SPRING WASHER	スプリングワッシャー	6				
11	A70000242	1.0 CUTTER KIT	1.0ナミハキット					
12	A80400071	CUTTER	カッター	1			L315(1尺)	
13	010330855	BOLT	ボルト	6			M8X55HT	
14	020900008	NUT	ナット	12			M8	
15	027100008	SPRING WASHER	スプリングワッシャー	6				
16	A99210320	SPACER	スペーサー	2			t22.5	
17	A70000272	1.1 CUTTER KIT	1.1ナミハキット					
18	A80400101	CUTTER	カッター	1			L345(1.1尺)	
19	010330840	BOLT	ボルト	6			M8X40HT	
20	020900008	NUT	ナット	12			M8	
21	027100008	SPRING WASHER	スプリングワッシャー	6				
22	A99210330	SPACER	スペーサー	2			t7	

OPTION : LINE CUT

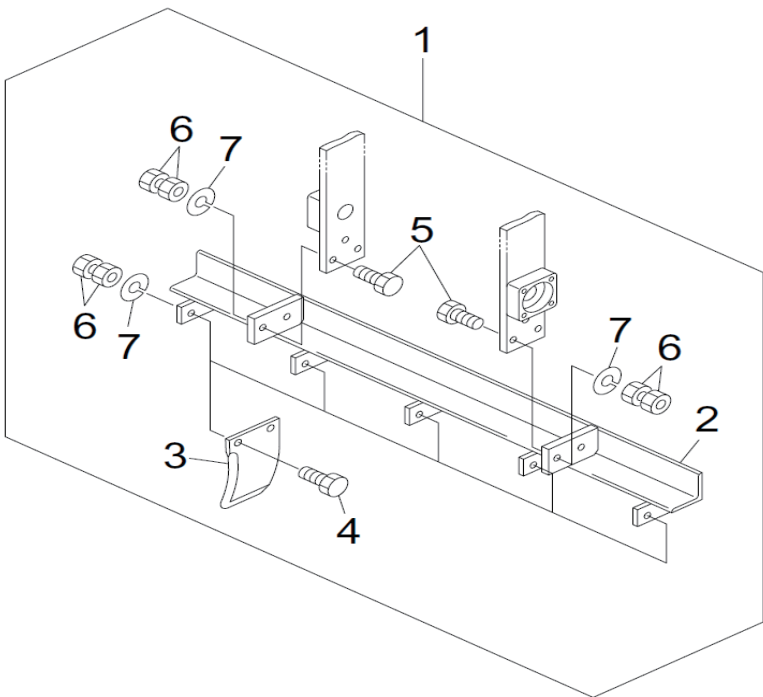
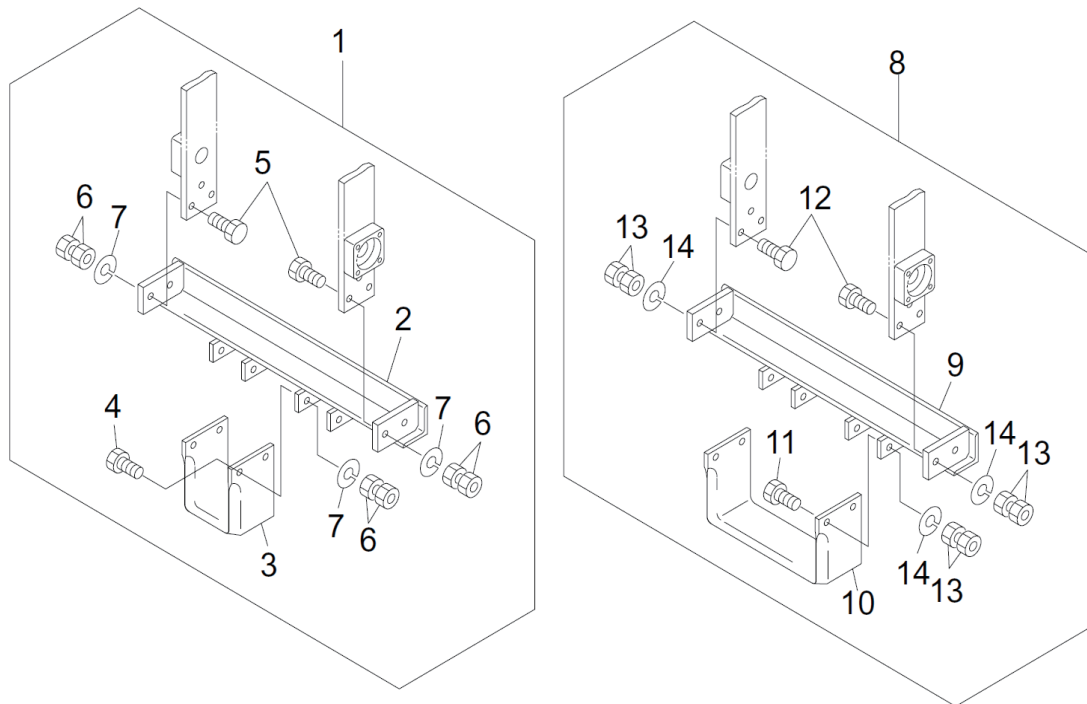
[illegible]

FIG. 313 オプション(ミゾキリ)
OPTION : DITCH CUT



見出番号 Key No	部品番号 Part No	部品名称 Parts Name		台当個数 Q'ty			適用号機 Application	型寸 Description	備考 Remarks
				ALL	OPTION				
1	A70000311	CUTTER 82 KIT	ミゾキリハ82キット						
2	A74120060	BRACKET	ブラケット		1				
3	A80410020	CUTTER	カッター:ミゾキリ		1			L82	
4	010130830	BOLT	ボルト		4			M8X30HT	
5	010130835	BOLT	ボルト		4			M8X35HT	
6	020900008	NUT	ナット		16				
7	027100008	SPRING WASHER	スプリングワッシャー		8				
8	A70000321	CUTTER 188 KIT	ミゾキリハ188キット						
9	A74120060	BRACKET	ブラケット		1				
10	A80410030	CUTTER	カッター:ミゾキリ		1			L188	
11	010130830	BOLT	ボルト		4			M8X30HT	
12	010130835	BOLT	ボルト		4			M8X35HT	
13	020900008	NUT	ナット		16				
14	027100008	SPRING WASHER	スプリングワッシャー		8				

部品番号順索引
NUMERICAL PARTS INDEX
エンジン編
(ENGINE)

部品番号索引 NUMERICAL PARTS INDEX

部品番号 Parts No.	図番号 FIG No.	見出番号 Key No.	部品番号 Parts No.	図番号 FIG No.	見出番号 Key No.	部品番号 Parts No.	図番号 FIG No.	見出番号 Key No.
020700008	203	9	A10921605	206	20	A10921658	210	4
398211210	203	10	A10921606	208	1	A10921659	210	12
727010360	214	13	A10921607	209	1	A10921660	210	22
727011420	206	15	A10921608	209	1	A10921661	210	29
A10912050	203	7	A10921609	209	1	A10921662	210	1
A10912050	205	5	A10921610	208	2	A10921663	210	28
A10912610	212	15	A10921611	208	3	A10921664	210	26
A10913060	207	15	A10921612	208	4	A10921665	210	15
A10914140	211	6	A10921612	208	6	A10921666	210	3
A10914160	211	8	A10921613	209	7	A10921667	210	5
A10914170	212	9	A10921614	209	8	A10921668	210	30
A10914170	212	16	A10921615	201	4	A10921669	210	27
A10916220	205	1	A10921616	209	9	A10921670	210	36
A10918960	213	5	A10921617	201	3	A10921671	210	31
A10919490	206	18	A10921618	212	5	A10921672	207	9
A10920480	210	33	A10921619	212	6	A10921673	214	1
A10920526	209	19	A10921620	212	11	A10921674	214	2
A10920526	214	12	A10921621	212	10	A10921675	214	3
A10920527	207	2	A10921622	202	4	A10921676	214	8
A10920527	211	20	A10921623	207	6	A10921677	204	6
A10920527	212	4	A10921624	211	1	A10921677	214	14
A10921571	212	13	A10921625	207	7	A10921678	204	7
A10921575	212	7	A10921626	207	8	A10921678	214	9
A10921576	212	12	A10921627	211	10	A10921679	214	11
A10921577	213	6	A10921628	211	11	A10921680	214	10
A10921578	209	2	A10921629	201	2	A10921681	214	7
A10921579	203	3	A10921630	211	9	A10921682	203	1
A10921580	209	17	A10921631	211	14	A10921683	203	2
A10921581	201	1	A10921632	211	15	A10921684	209	5
A10921582	214	4	A10921633	211	16	A10921685	209	5
A10921583	212	14	A10921634	211	17	A10921686	209	5
A10921584	206	17	A10921635	212	1	A10921687	209	3
A10921585	214	5	A10921636	211	18	A10921688	209	3
A10921586	209	18	A10921637	212	2	A10921689	209	3
A10921587	211	12	A10921638	212	3	A10921690	209	4
A10921588	207	13	A10921639	210	32	A10921691	209	6
A10921589	211	21	A10921640	210	8	A10921692	211	7
A10921589	215	2	A10921641	210	9	A10921693	215	1
A10921590	212	8	A10921642	210	10	A10921694	213	1
A10921591	209	10	A10921643	210	11	A10921695	213	8
A10921592	203	6	A10921644	210	13	A10921696	213	3
A10921593	209	11	A10921645	210	14	A10921697	213	4
A10921594	203	8	A10921646	210	23	A10921698	213	9
A10921595	211	5	A10921647	210	24	A10921699	213	10
A10921596	209	14	A10921648	210	25	A10921700	213	2
A10921597	209	15	A10921649	210	16	A10921701	213	7
A10921598	209	12	A10921650	210	19	A10921702	213	11
A10921599	209	13	A10921651	210	20	A10921703	213	12
A10921600	202	6	A10921652	210	18	A10921704	215	3
A10921601	205	2	A10921653	210	6	A10921705	211	3
A10921602	207	5	A10921654	210	7	A10921706	213	13
A10921603	206	1	A10921655	210	21	A10921707	207	12
A10921604	207	1	A10921656	210	17	A10921708	206	12
A10921605	204	2	A10921657	210	2	A10921709	211	13

部品番号索引 NUMERICAL PARTS INDEX

部品番号 Parts No.	図番号 FIG No.	見出番号 Key No.	部品番号 Parts No.	図番号 FIG No.	見出番号 Key No.	部品番号 Parts No.	図番号 FIG No.	見出番号 Key No.
A10921710	208	5						
A10921711	206	19						
A10921711	207	14						
A10921712	214	6						
A10921713	211	4						
A10921714	211	19						
A10921715	211	2						
A10921716	208	7						
A10921717	206	8						
A10921718	206	2						
A10921719	206	3						
A10921720	206	4						
A10921721	206	5						
A10921722	206	6						
A10921723	206	7						
A10921724	206	10						
A10921725	206	11						
A10921726	206	13						
A10921727	206	9						
A10921728	206	14						
A10921729	208	8						
A10921730	206	16						
A10921731	207	10						
A10921732	205	3						
A10921732	207	11						
A10921733	204	3						
A10921733	207	3						
A10921734	204	4						
A10921734	210	34						
A10921735	204	5						
A10921735	210	35						
A10921736	204	1						
A10921737	202	3						
A10921738	202	2						
A10921739	202	1						
A10921741	202	5						
A10921742	205	4						
A10921742	207	4						
A10921743	208	9						
A10921744	203	4						
A10921746	203	5						
A10921747	209	16						

部品番号順索引
NUMERICAL PARTS INDEX
シャーシ編
(CHASSIS)

部品番号索引 NUMERICAL PARTS INDEX

部品番号 Parts No.	図番号 FIG No.	見出番号 Key No.	部品番号 Parts No.	図番号 FIG No.	見出番号 Key No.	部品番号 Parts No.	図番号 FIG No.	見出番号 Key No.
010110512	305	37	020900008	308	5	027100005	305	38
010130830	311	3	020900008	310	87	027100008	302	7
010130830	311	8	020900008	311	4	027100008	305	28
010130830	312	4	020900008	311	9	027100008	305	32
010130830	313	4	020900008	311	14	027100008	308	3
010130830	313	11	020900008	311	20	027100008	311	5
010130835	312	5	020900008	312	6	027100008	311	10
010130835	313	5	020900008	313	6	027100008	311	15
010130835	313	12	020900008	313	13	027100008	311	21
010131030	301	9	020900010	301	24	027100008	312	7
010131030	306	2	020900010	302	19	027100008	313	7
010131245	305	18	020900010	303	34	027100008	313	14
010139015	304	15	020900010	305	5	027100010	301	11
010310825	305	26	020900010	305	40	027100010	301	23
010310830	303	18	020900010	306	3	027100010	302	20
010310835	305	31	020900012	301	18	027100010	303	43
010310865	302	8	020900012	301	27	027100010	304	4
010310870	302	9	020900012	303	22	027100010	305	4
010311020	304	3	020900012	304	12	027100010	305	41
010311025	303	41	020900012	305	13	027100010	306	4
010311030	302	17	020900012	306	12	027100010	307	25
010311030	307	24	020900012	307	21	027100010	308	8
010311030	308	7	020900016	307	10	027100012	301	28
010311035	303	42	020910010	303	13	027100012	303	23
010311040	302	18	021000012	301	5	027100012	304	13
010311040	303	12	021000020	301	26	027100012	305	15
010311050	305	3	021000020	308	12	027100012	306	11
010311240	307	20	022400006	304	7	027100012	307	22
010330840	308	4	023100008	302	15	027100016	305	9
010330840	311	19	023100008	303	5	027100016	307	5
010330855	311	13	026100008	301	31	027100016	307	12
010709076	304	19	026100008	302	11	027100020	308	13
010709076	305	20	026100008	303	9	030102016	301	32
010810612	303	6	026100008	303	29	030102516	303	30
010810612	304	6	026100012	301	6	030500512	310	33
010810816	303	4	026100012	301	20	031100008	303	31
010810820	302	14	026100012	301	29	031100010	307	19
010810825	303	47	026100016	304	17	031310825	303	28
011310616	306	8	026109008	303	39	031311060	307	17
011310616	308	11	026109010	302	10	034100718	310	41
011510816	302	2	026109017	303	26	034100730	310	57
011510816	303	25	026109018	305	14	034109067	308	2
012111240	301	4	026109039	307	11	034109068	307	9
015150510	303	8	026109086	307	4	034109071	305	7
020100016	307	7	026200010	301	10	034109084	305	6
020109102	307	6	026200010	301	36	034109085	307	2
020700008	301	46	026200010	303	14	036800007	301	38
020800010	310	74	026200010	303	44	036800009	301	35
020800016	305	10	026200010	305	35	040106203	310	17
020900008	302	6	026200010	307	18	040106206	310	39
020900008	303	19	026200010	307	26	040146203	306	6
020900008	304	20	026200012	305	42	040146204	308	9
020900008	305	21	026200012	306	10	060609002	305	25
020900008	305	27	026200012	307	23	060610000	303	21

部品番号索引 NUMERICAL PARTS INDEX

部品番号 Parts No.	図番号 FIG No.	見出番号 Key No.	部品番号 Parts No.	図番号 FIG No.	見出番号 Key No.	部品番号 Parts No.	図番号 FIG No.	見出番号 Key No.
060620000	305	12	A22890034	310	16	A50560452	303	7
068122135	301	50	A22890035	310	14	A68310090	302	21
080520060	303	37	A22890048	310	54	A70000182	311	1
199280160	304	18	A22890067	310	53	A70000212	311	6
199280280	305	22	A22890081	310	2	A70000242	311	11
390199530	309	2	A22890082	310	5	A70000272	311	17
398115980	303	2	A22890083	310	8	A70000311	313	1
398123870	301	51	A22890084	310	26	A70000321	313	8
398180210	304	22	A22890085	310	40	A74120030	312	2
398180210	310	91	A22890086	310	58	A74120060	313	2
398180580	301	34	A22890087	310	72	A74120060	313	9
398211210	301	45	A22890088	310	75	A80400011	311	2
398211960	301	39	A22890089	310	89	A80400041	311	7
398214590	303	35	A22890209	310	69	A80400071	311	12
398460020	302	22	A22890210	310	70	A80400101	311	18
399111960	304	5	A24100420	305	33	A80410010	312	3
399113620	303	48	A24100691	301	33	A80410020	313	3
399210750	301	19	A24100790	301	13	A80410030	313	10
399760130	303	24	A24110050	305	39	A80520110	301	7
498510540	301	14	A24110061	305	23	A90310080	309	6
750104-109-A	309	9	A24110070	304	21	A90360030	309	4
750104-109-B	309	10	A24120061	305	19	A90360040	309	5
750315	307	13	A24120071	304	16	A90610460	309	1
750316	312	1	A24120080	305	24	A98121080	301	3
A10010480	302	1	A24150080	301	12	A98121090	301	8
A10921594	301	44	A24170030	305	36	A98180160	301	2
A10921744	302	3	A24210070	305	2	A98220181	303	27
A10921746	302	4	A24210122	305	30	A98220750	301	25
A12100030	301	48	A24210160	301	37	A98220770	305	34
A20160210	304	14	A24220100	305	1	A98231150	303	46
A20200270	301	16	A24230020	305	8	A98231160	303	45
A20200740	302	16	A24310070	303	32	A98231171	301	49
A20210720	304	8	A24350130	301	30	A98510760	303	16
A20500450	304	1	A24360061	305	11	A98560340	301	41
A20500460	304	2	A24360100	303	36	A98610720	307	8
A20520630	302	5	A24370012	305	16	A98611770	302	12
A20520640	304	9	A30200110	307	15	A99210320	311	16
A20520650	304	10	A30450110	307	16	A99210330	311	22
A22000140	310	0	A30600180	301	21	A99210730	305	17
A22160110	308	10	A34360370	301	1	A99230890	308	14
A22160120	306	7	A34370030	301	17	A99230900	306	9
A22170010	306	5	A36000170	301	40	A99230910	301	15
A22170020	304	11	A36000181	307	14	A99230931	307	3
A22360190	308	15	A36100231	307	27	A99240020	303	17
A22360200	308	1	A36130090	301	43	A99280140	305	29
A22460140	303	20	A36130101	307	28	A99431350	301	22
A22560260	303	11	A36140060	301	42	A99432480	303	33
A22600191	306	1	A36140071	307	29	K4201000330	309	7
A22600440	303	15	A36300100	307	1	SC38A-0101Z0	309	8
A22610390	308	6	A40610020	310	88	T05600107	310	19
A22650350	303	38	A46530570	301	47	T07700008	310	4
A22650360	303	40	A50150700	303	1	T07700009	310	6
A22650370	302	13	A50150720	303	3	T07700018	310	36
A22890033	310	7	A50550500	303	10	T07700026	310	85

部品番号索引 NUMERICAL PARTS INDEX

部品番号 Parts No.	図番号 FIG No.	見出番号 Key No.	部品番号 Parts No.	図番号 FIG No.	見出番号 Key No.	部品番号 Parts No.	図番号 FIG No.	見出番号 Key No.
T07700027	310	78	T07720856	310	51			
T07700037	310	64	T07720857	310	21			
T07720017	310	28	T07720899	310	68			
T07720018	310	86	T07720900	310	83			
T07720024	310	63						
T07720047	310	22						
T07720048	310	37						
T07720049	310	44						
T07720115	310	50						
T07720116	310	46						
T07720117	310	48						
T07720118	310	60						
T07720134	310	35						
T07720138	310	55						
T07720141	310	38						
T07720144	310	82						
T07720145	310	67						
T07720164	310	66						
T07720168	310	12						
T07720169	310	11						
T07720170	310	9						
T07720186	310	29						
T07720242	310	1						
T07720267	310	15						
T07720287	310	45						
T07720288	310	59						
T07720410	310	43						
T07720411	310	49						
T07720412	310	23						
T07720413	310	25						
T07720414	310	47						
T07720435	310	20						
T07720475	310	24						
T07720476	310	42						
T07720478	310	18						
T07720546	310	56						
T07720591	310	52						
T07720604	310	61						
T07720605	310	62						
T07720634	310	73						
T07720635	310	84						
T07720637	310	65						
T07720641	310	27						
T07720642	310	71						
T07720643	310	13						
T07720679	310	10						
T07720684	310	81						
T07720687	310	76						
T07720690	310	77						
T07720755	310	30						
T07720756	310	31						
T07720767	310	32						
T07720775	310	3						
T07720786	310	34						

BARONESS[®]
Quality on Demand



株 式 会 社 共 栄 社

〒442-8530
愛知県豊川市美幸町1-26

TEL (0533) 84 - 1221
FAX (0533) 84 - 1220