

# MS25A

肥料散布機

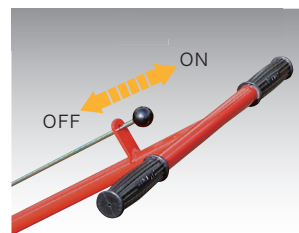
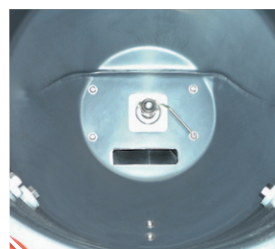


どんな肥料も均一散布

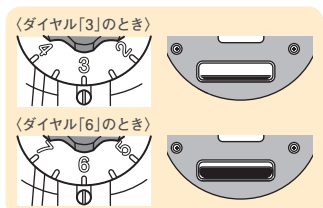
どんな肥料も均一散布

## 特長 Strong point

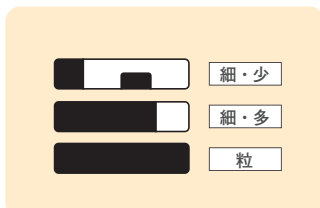
- 作業速度は通常歩行の速さ。操作は簡単で、誰でも均一に散布することができます。
- 散布ゲートの開閉は手元のつまみで簡単にでき、楽々作業ができます。
- Wシャッターで、散布する肥料の量や粒径に合わせて散布ゲートの切り替えが可能のため、散布の均一化を図れます。
- タイヤ巾が広く、芝生を傷めません。また、空気入りタイヤで、タイヤ跡が気にならず、走行も楽々できます。



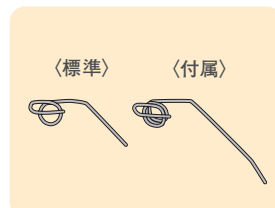
散布ゲートの開閉は手元のつまみで簡単にでき、楽々作業ができます。



アジャストダイヤルの設定により、散布ゲート（前後シャッター）の開き具合が変化します。散布する肥料の量に合わせて設定することで、散布の均一化を図れます。



散布口切替板をスライドさせることで散布ゲート（左右シャッター）の形状が変わります。散布する肥料の粒径に合わせてスライドさせ、散布の均一化を図れます。



散布物によって標準スプリング（短）と付属スプリング（長）を使い分けることで、作業時の抵抗を低減し、より均一な散布ができます。



市販の袋詰め肥料をホッパーにそのまま入れて作業でき、袋をホッパーの蓋として使用することもできます。

## 仕様 Specification

型式	MS25A
全長	118 cm
全巾	47 cm
全高（ハンドル）	69 cm
質量	10 kg
作業巾	450 cm

ホッパー容量	25 L
ホッパー	ポリエチレン
ローター	ユニチカナイロン製
ギヤケース	軽合金製
能率	1,620m <sup>3</sup> /h (4.5km/h時×作業巾×0.8)
タイヤサイズ	径25.6cm・巾8.2cm

**安全に関するご注意**  
●ご使用の際は、必ず取扱説明書をお読みいただき、内容を十分ご理解の上、正しくご使用ください。

**保証書に関するお願い**  
●製品には保証書を添付しております。ご購入の際は、必ず保証書をお受けいただき、大切に保管してください。なお、ご購入店名、ご購入日付の記載のないものは無効となります。  
●製造番号は安全確保上重要なものです。お買上げの際には製品本体に製造番号が表示されているか、また、保証書記載の製造番号と一致しているかご確認ください。

**安心点検**  
●いつまでも優れた性能を發揮させ、安全な作業をしていただくために製品の点検を！  
●機械は長期使用により摩擦・劣化しやすい箇所があります。製品を安心してご使用いただくために、ご購入店または、取扱店へ定期的な点検をお申し出ください。

お買求め・お問合せは親切とサービスをお届けする当店へ

## 株式会社 共栄社

本社 / 〒442-8530 愛知県豊川市美幸町1-26  
TEL(0533)84-1221 FAX(0533)84-1220  
札幌営業所 / 〒061-1123 北海道北広島市朝日町6丁目1番18号 ジャニンングウェルズ1-4  
TEL(011)376-8050 FAX(011)376-8060  
関西営業所 / 〒651-1512 兵庫県神戸市北区長尾町上津2052-4  
TEL(078)983-5955 FAX(078)986-0710  
岡山営業所 / 〒708-1113 岡山県津山市田熊929-1  
TEL(0868)29-0050 FAX(0868)29-0150  
九州営業所 / 〒841-0201 佐賀県三養基郡基山町大字小倉字氏林1030-1  
TEL(0942)92-7061 FAX(0942)92-7063

ISO 9001  
認証取得



※札幌営業所、九州営業所は除く。

製品情報は、インターネット上でもご覧いただけます。  
パロネスホームページ URL <http://www.baroness.co.jp>

- 記載された内容およびデザインは改善等のため予告なく変更する場合があります。
- 製品の色は印刷物ですので実際の色と若干異なる場合があります。
- カタログ番号:MS25A-JP/14E-2000-SUN.M